

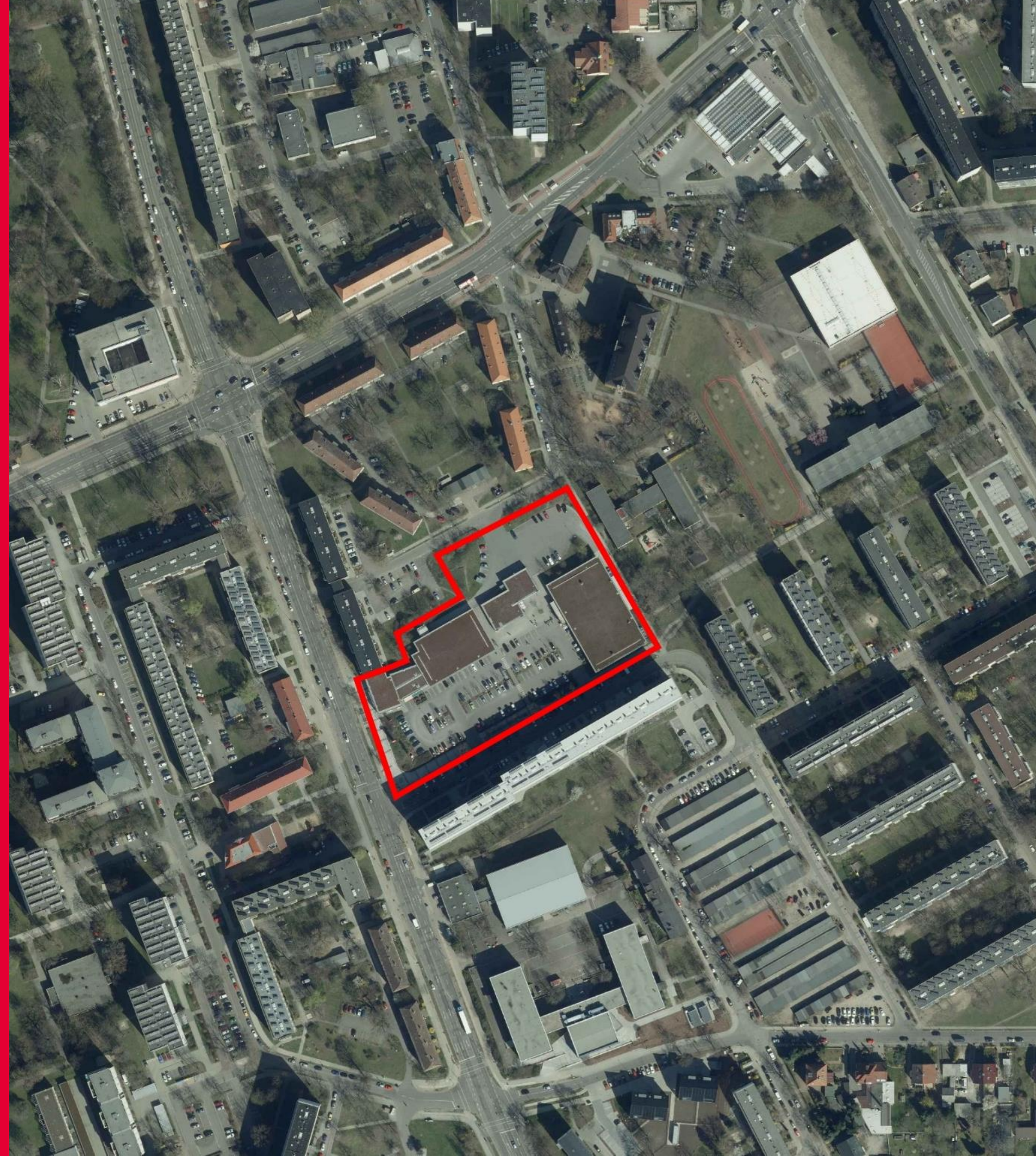


Ausschusssitzungen September 2024

**„Nahversorgungszentrum
Georg-Schlesinger-Straße“
Bebauungsplan Nr. O/14/135
sowie Änderung des FNP**

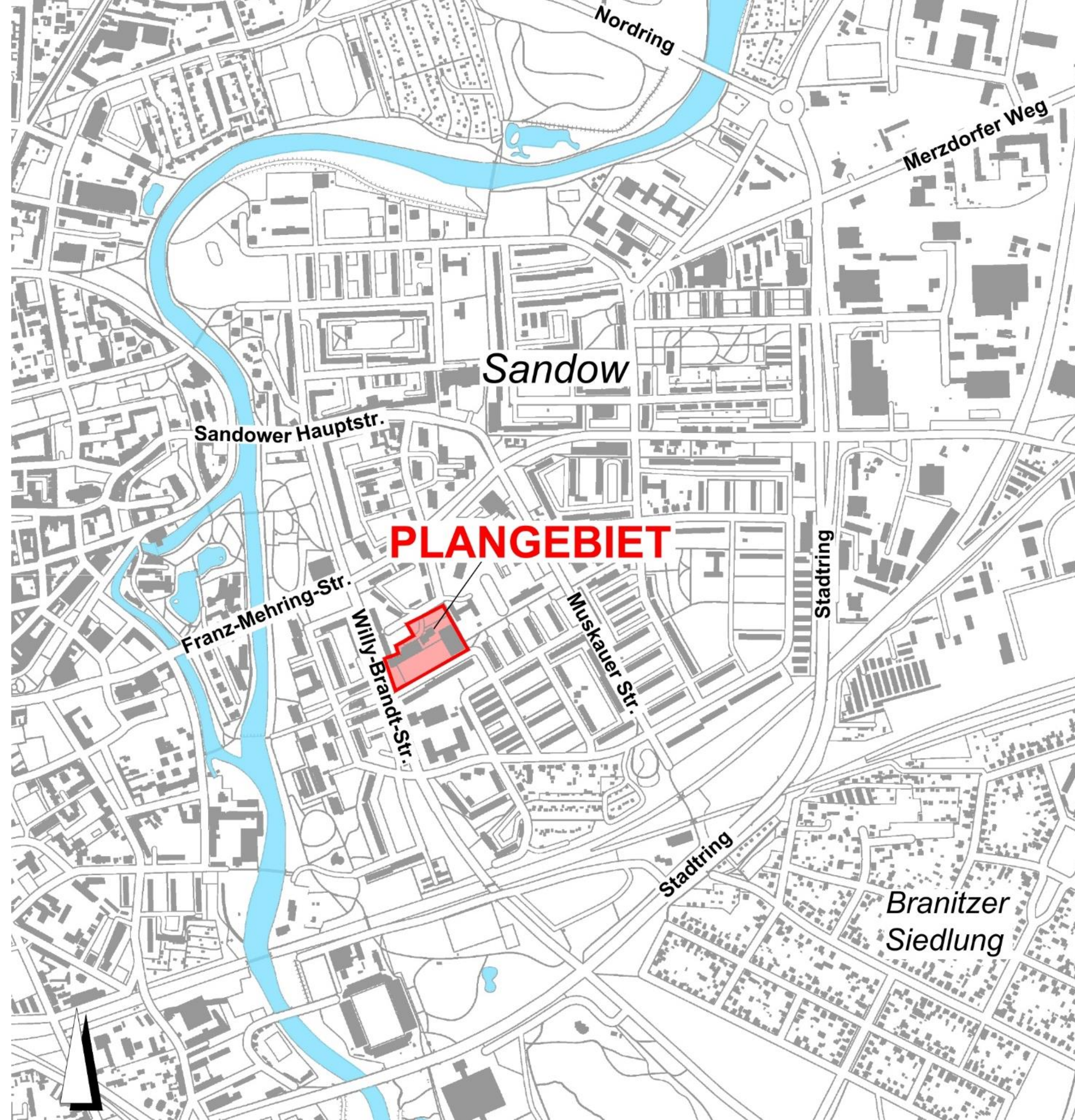
**BESCHLUSS ZUR BETEILIGUNG DER
ÖFFENTLICHKEIT**

STADT COTTBUS/CHÓŚEBUZ



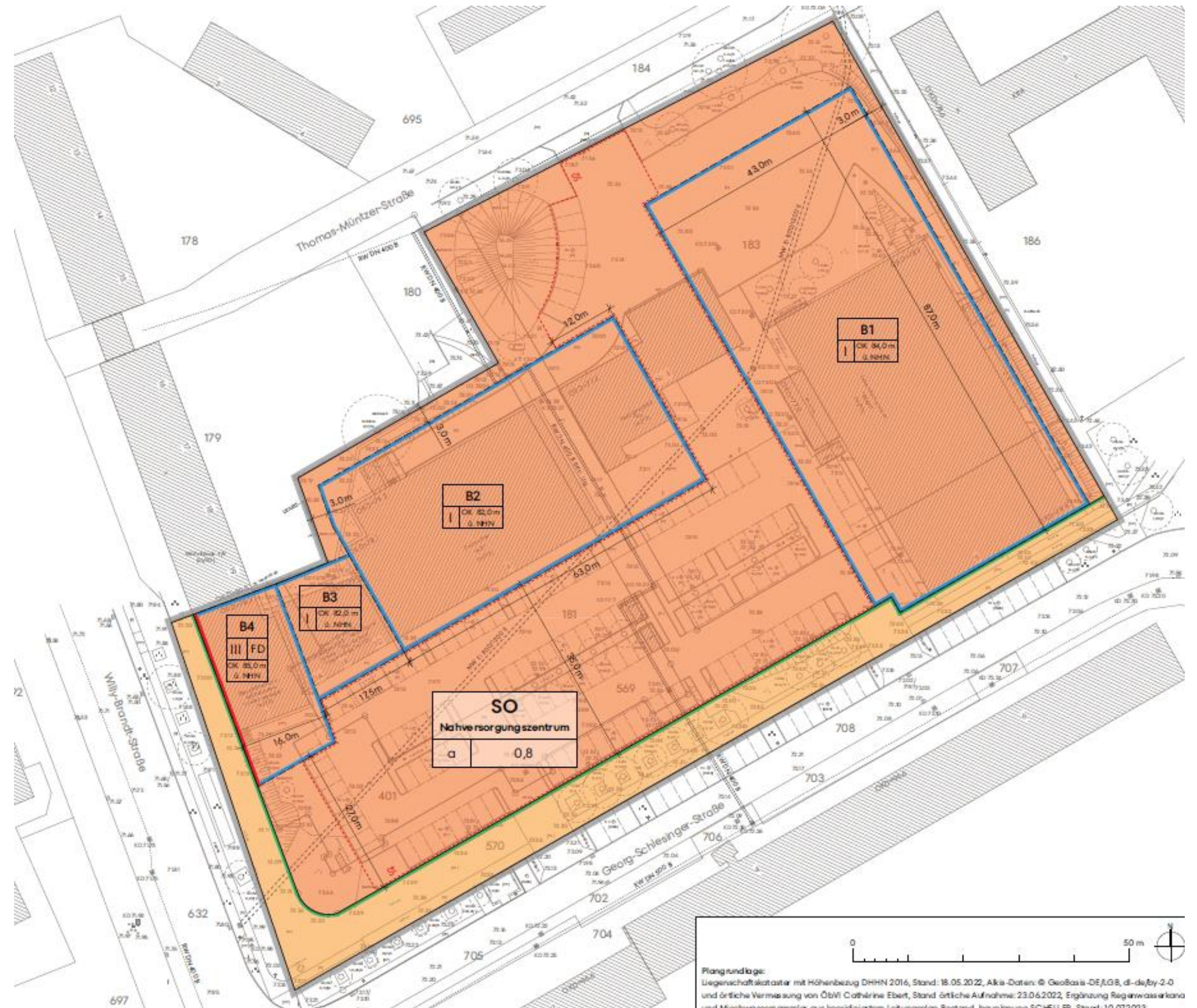
GEBIETSEINORDNUNG

- Plangebiet im Ortsteil Sandow
- Geltungsbereich: ca. 1,4 ha



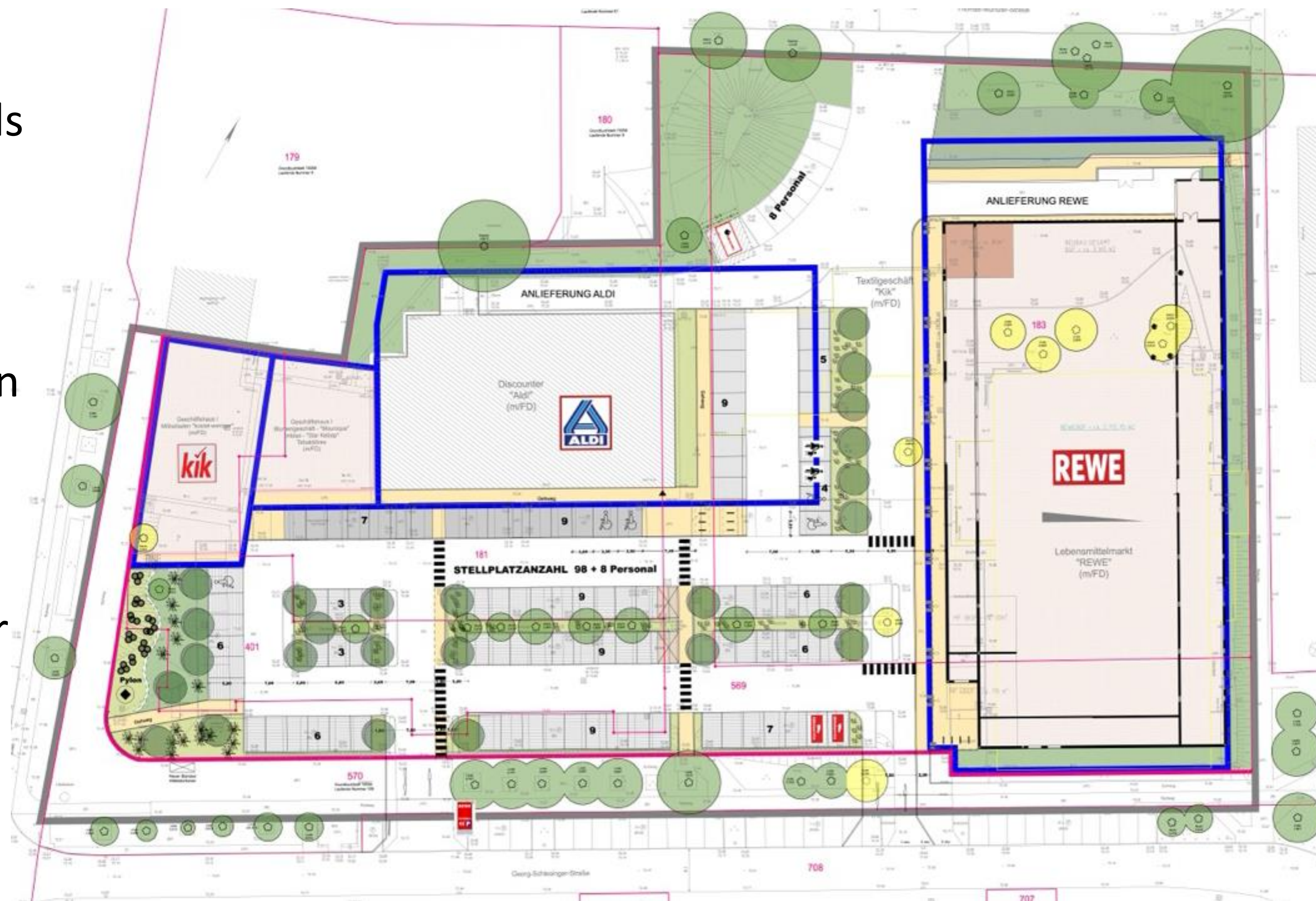
PLANUNGSZIELE

- geplante **Neustrukturierung** und **Erweiterung** der Verkaufsflächen
- **D-Zentrum** gemäß Einzelhandelskonzept → in Fortschreibung Konzept weiterhin Nahversorgungszentrum
- **Verträglichkeitsgutachten:** keine negativen Auswirkungen auf andere zentrale Versorgungsbereiche
- **Festsetzung:** Sonstiges Sondergebiet „Nahversorgung“ gem. § 11 BauNVO
- Im Rahmen der frühzeitigen Beteiligung (Sept. 23) gingen **keine negativen Stellungnahmen** ein



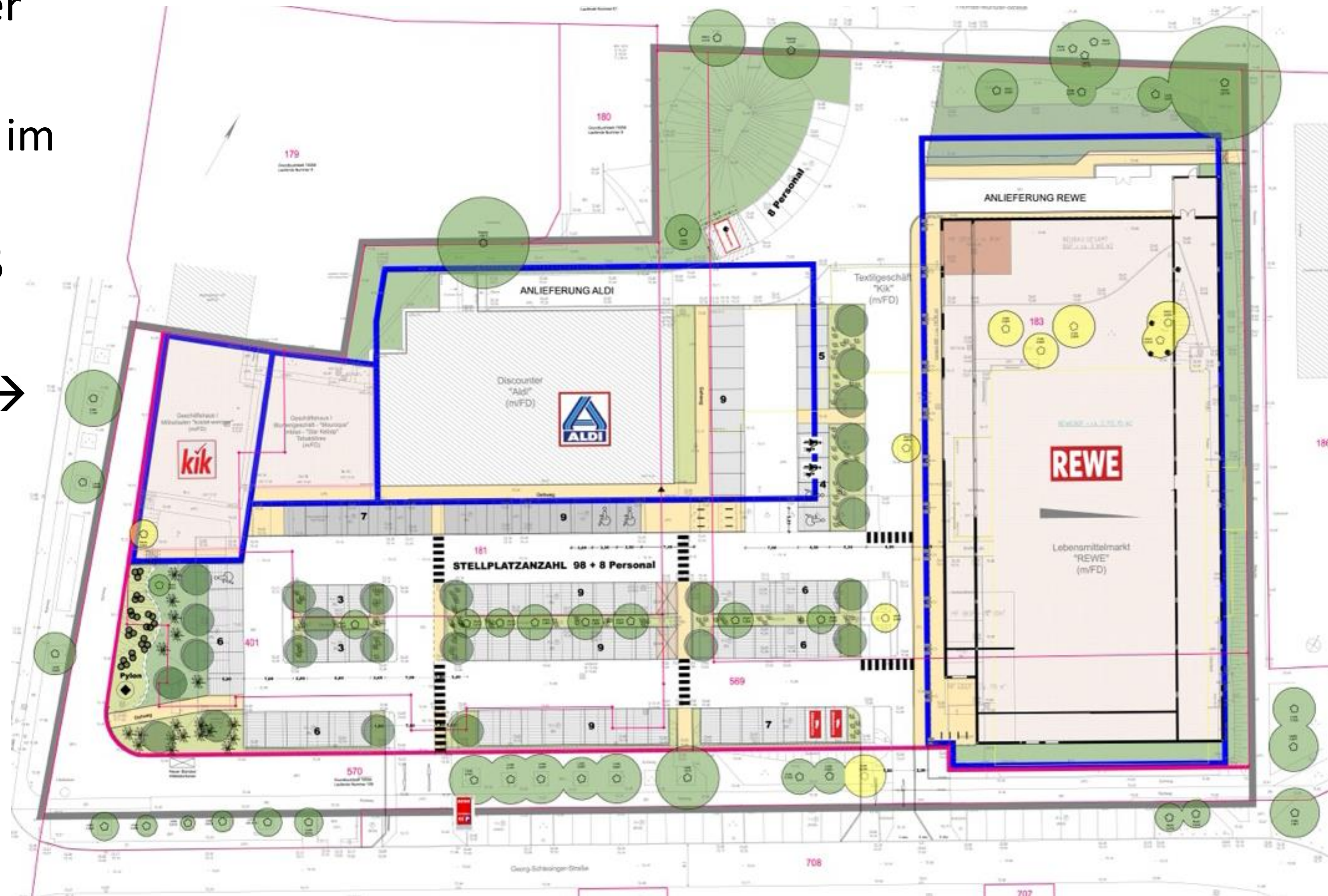
KONZEPT

- **Rückbau aller Gebäude bis auf ALDI**
- **Ersatzneubau REWE** an gleicher Stelle mit größerer Verkaufsfläche als „Green Building“
- **KIK** künftig in neu errichtetem **Kopfbau** an Willy-Brandt-Straße
- ALDI verbleibt vorerst unverändert in Bestandgebäude
- **Erschließung für Fußgänger komfortabler** im Bereich Ampelkreuzung (Treppe entfällt), für PKW nahezu unverändert
- Fällung von 8 Bäumen und **Neupflanzung von 16 Bäumen**



ZEITPLAN

- Öffentlichkeits- und Behördenbeteiligung im November 2024
- Satzungsbeschluss voraussichtlich im 1. Quartal 2025
- **Baustart REWE Spätsommer 2025**
- Bereits Oktober 2024 Einreichung Bauantrag Kopfbau (KIK) geplant → Genehmigung nach § 34 BauGB



Cottbus/Chósebuz ♥!



Cottbus
Chósebuz

Stadt Cottbus/Chósebuz
Fachbereich Stadtentwicklung
Karl-Marx-Str. 67 | 03044 Cottbus
Telefon 0355 / 612-4115
stadtentwicklung@cottbus.de