
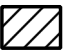


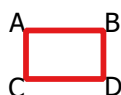
©OpenStreetMap-Mitwirkende

Legende

-  Geltungsbereich B-Plan
"Schwimmende PV-Anlage Cottbuser Ostsee"
-  PV-Anlage

Koordinaten Geltungsbereich:

- A: 460323, 5737846
- B: 460824, 5737846
- C: 460323, 5437445
- D: 460824, 5737445

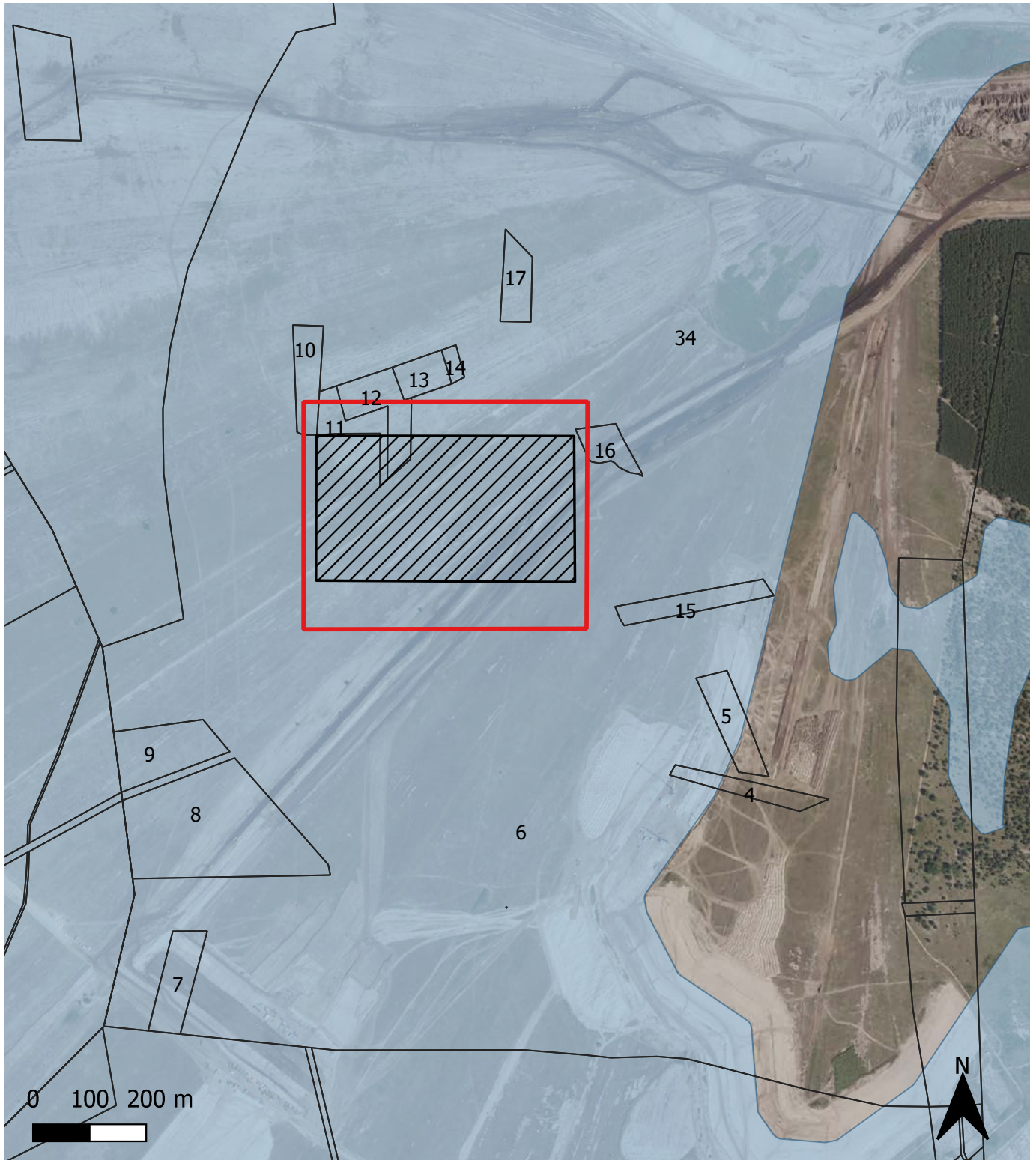


B-Plan
 "Schwimmende PV-Anlage Cottbuser Ostsee"

Planungsstand:
 Aufstellungsbeschluss


Stadt Cottbus
 Vertreten durch GB Stadtentwicklung und Bauen
 FB Stadtentwicklung


Datum: Juni 2021
 Maßstab: 1:50.000



©Esri, DigitalGlobe, GeoEye, i-cubed, USDA, USGS, AEX, Getmapping, Aerogrid, IGN, IGP, swisstopo, and the GIS

Legende

 Geltungsbereich B-Plan
"Schwimmende PV-Anlage Cottbuser Ostsee"

 PV-Anlage 6 Flurstück-Nr.

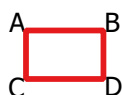
Koordinaten Geltungsbereich:

A: 460323, 5737846

B: 460824, 5737846

C: 460323, 5437445

D: 460824, 5737445



B-Plan

"Schwimmende PV-Anlage Cottbuser Ostsee"

Planungsstand:

Aufstellungsbeschluss

Stadt Cottbus

Vertreten durch GB Stadtentwicklung und Bauen

FB Stadtentwicklung

Datum: Juni 2021

Maßstab: 1:10.000