



Ausschusssitzungen September 2025

Information geplantes Repowering Windpark Cottbus Nord I

STADT COTTBUS/CHÓŚEBUZ



Vorhandene/zu ersetzende WKA

Geplante WKA

VORHABEN

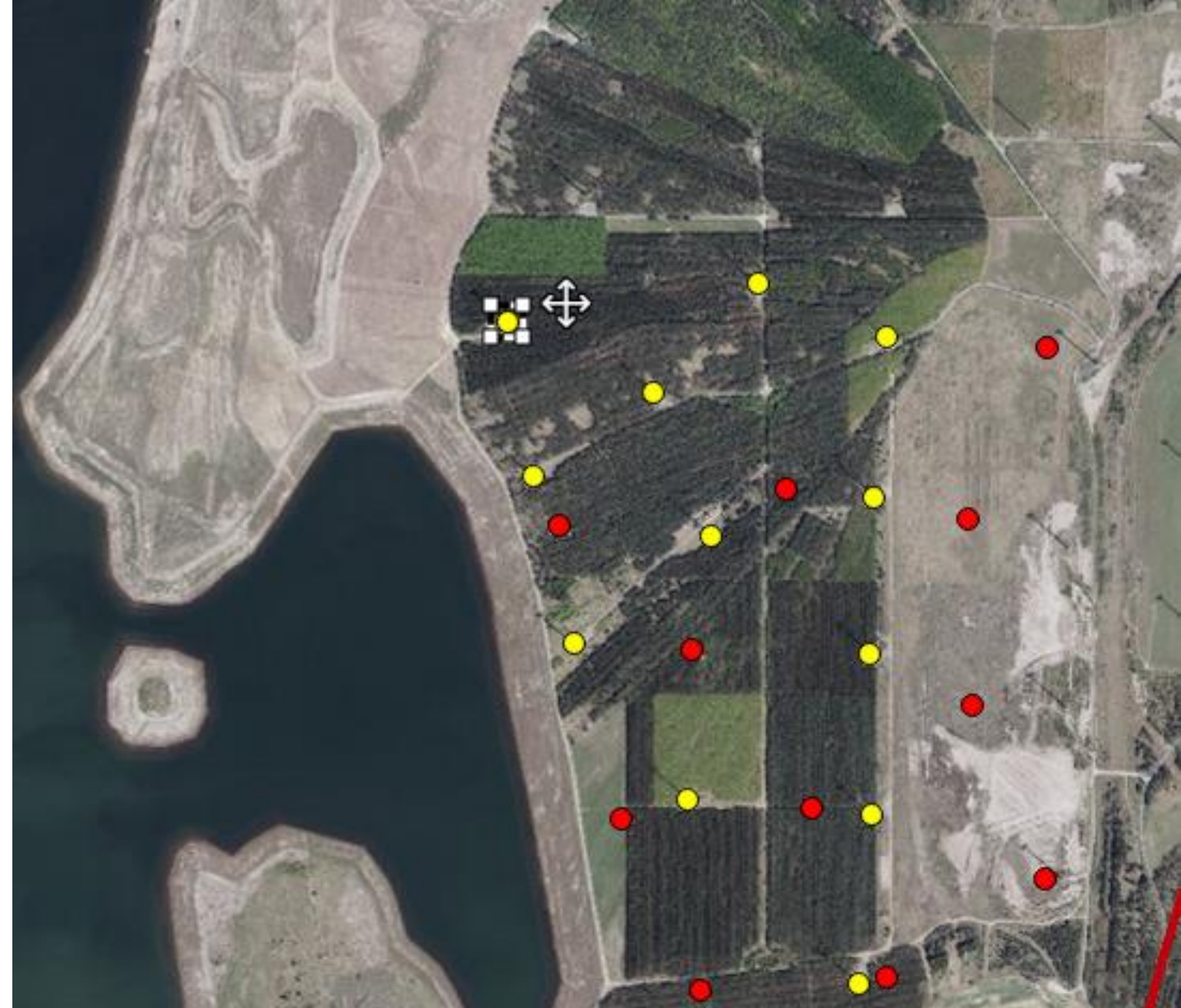
- Windparkbetreiber beabsichtigt, vorhandene 12 Anlagen durch 11 höhere, leistungsfähigere zu ersetzen (Repowering)
- Dazu hat er im Juni 2025 beim LfU Antrag auf Vorbescheid nach dem BImSchG eingereicht
- In Folge wurde Stadtverwaltung um Stellungnahme zu konkreten planungsrechtlichen Fragestellungen gebeten bezüglich
 - Planungsrechtlicher Privilegierung
 - Raumordnerischen Belangen
 - Entgegenstehenden öffentlichen Belangen



Vorhandene/zu ersetzende WKA
Geplante WKA

VORHABEN

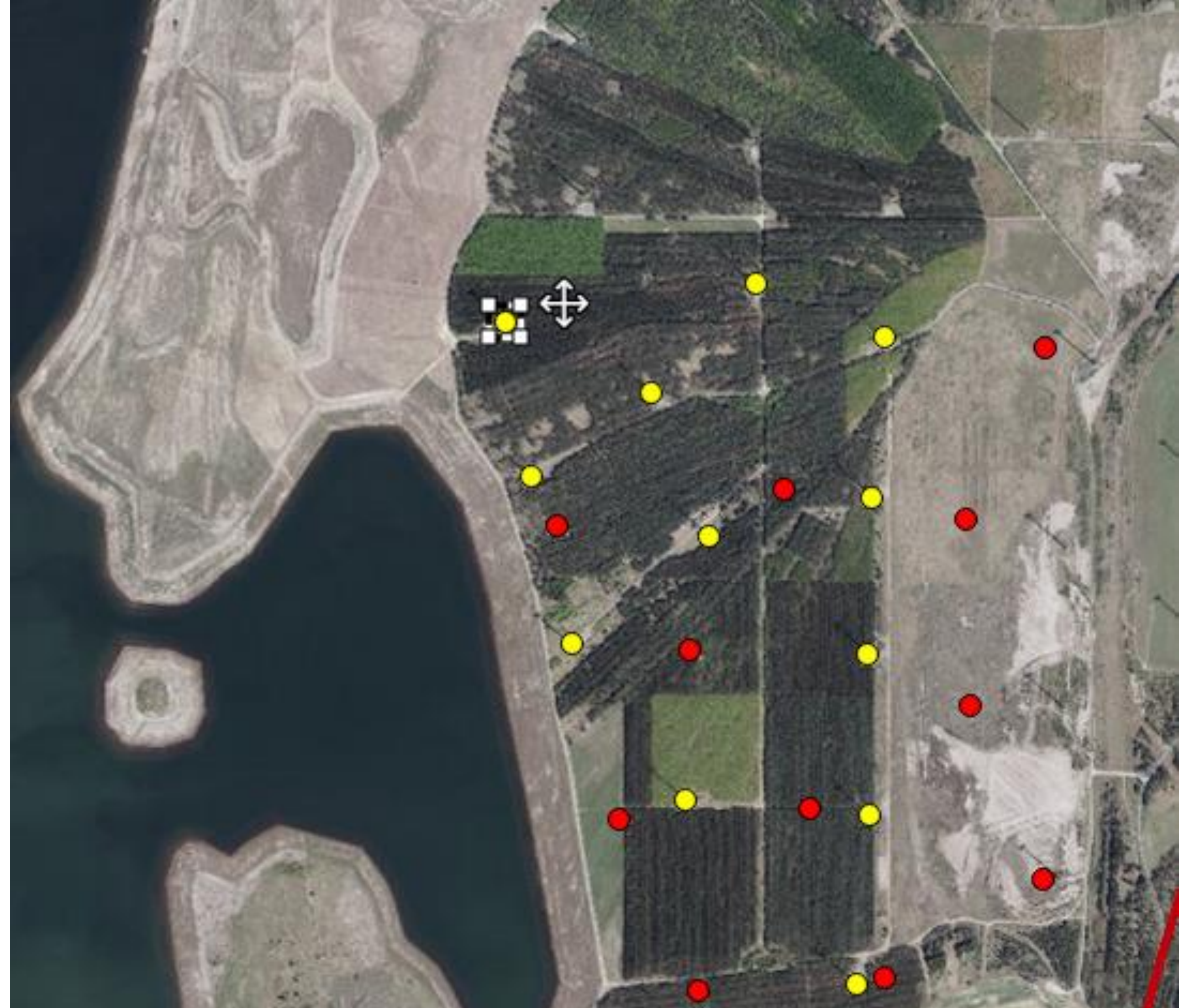
- 150 m hohe Anlagen sollen durch 261 m hohe ersetzt werden
- Standorte der neuen Anlagen sind nicht identisch mit den bisherigen Standorten, Weiterbetrieb der alten Anlagen im BImSchG ausgeschlossen
- § 245e BauGB und 16b BImSchG enthalten Sonderregelungen für Repowering – vereinfachtes Genehmigungsverfahren
- Im Juli 2025 wurde positive Stellungnahme abgegeben – Vorhaben ist nach § 35 Abs. 1 Nr. 5 BauGB privilegiert



	Bestands-Anlagen	Neuanlagen	Veränderung/Delta
WEA-Typ	12 x Vestas V90 - 2,0 MW	11 x Vestas V172 - 7,2 MW	+ 5,2 MW pro Anlage
Nabenhöhe	105 m	175 m	+ 70 m
Rotordurchmesser	90 m	172 m	+ 82 m
Rotorradius	45 m	86 m	+ 41 m
Gesamthöhe	150 m	261 m	+ 111 m
Gesamtkapazität	24 MW	79,2 MW	+ 55,2 MW

VORHABEN

- Beeinträchtigt öffentlicher Belang der Überschreitung der Höhenbegrenzung des FNP Windkraftnutzung (160 m) wurde zugunsten des überragenden öffentlichen Interesses am Ausbau erneuerbarer Energien (EEG 2023) zurückgestellt
- Nennleistung des Windparks erhöht sich um ca. 55 MW
- Anlagen sind unwesentlich höher als die bereits 2023 genehmigte Neuerrichtung von vier 249 m hohen nördlich gelegenen Anlagen (südl. L 473)
- Durch Windenergieanlagenabgabengesetz erhält Stadt jährlich 110.000 € (10.000 € pro Anlage)



	Bestands-Anlagen	Neuanlagen	Veränderung/Delta
WEA-Typ	12 x Vestas V90 - 2,0 MW	11 x Vestas V172 - 7,2 MW	+ 5,2 MW pro Anlage
Nabenhöhe	105 m	175 m	+ 70 m
Rotordurchmesser	90 m	172 m	+ 82 m
Rotorradius	45 m	86 m	+ 41 m
Gesamthöhe	150 m	261 m	+ 111 m
Gesamtkapazität	24 MW	79,2 MW	+ 55,2 MW

Cottbus/Chósebuz ♥!



Cottbus
Chósebuz

Stadt Cottbus/Chósebuz
Fachbereich Stadtentwicklung
Karl-Marx-Str. 67 | 03044 Cottbus
Telefon 0355 / 612-4115
stadtentwicklung@cottbus.de