

W o h n & G e s c h ä f t s h a u s

STADTPROMENADE COTTBUS



STADTPROMENADE COTTBUS GREEN LIVING BUILDING

Eine Stadt wächst aus sich heraus.

In bester Innenstadtlage von Cottbus, zweitgrößte Stadt in Brandenburg, Oberzentrum, entsteht ein herausragendes Neubauprojekt aus der Feder der renommierten Planungsgruppe Prof. Sommer. Eingebunden in ein städtebauliches Ensemble aus urbanem Wohnen, Arbeiten, Kultur und Einkaufen entsteht ein neues Stück Stadt, die STADTPROMENADE 17-19, ein Komplex aus Wohnen und Einzelhandel, Dienstleistung und Parken, gestaltet auf höchstem Niveau.

Optimal vernetzt, direkt verbunden mit lebensnaher Infrastruktur fügt sich der Neubau in ein lebendiges Stadtquartier ein, geprägt von hoher räumlicher Qualität, gestalterischer Vielfalt und internationaler Klasse. Eine markante Geometrie kennzeichnet die Fassade der Wohntürme, raumhohe Glasflächen schaffen fließende Übergänge zwischen Innen und Aussen und gestalten lichtdurchflutete Wohnungen. Flexible und moderne Wohnungsgrundrisse zw. 56-75m² geben den Bewohnern ein völlig neues Gefühl, neue Ausblicke mit fantastischen Perspektiven.

Die Extravaganz der Cottbuser Stadtmauer in unmittelbarer Blickrichtung, weitreichende Balkone und der begrünte Roof-Garden sind nur einige Highlights dieser Innenstadtbebauung.

Die konsequente Umsetzung des GREEN LIVING BUILDING – Konzepts ist zukunftsweisend und nachhaltig. So wird der Strombedarf der Wohnungen und Apartments weitestgehend durch moderne Solardächer (Photovoltaik) erzeugt, klimafreundliche vernetzte Wärmepumpen versorgen das Gebäude mit Wärme. Die Fassaden erhalten teilweise vollflächige Wandbegrünungen mittels gsky-Systemen. Das Basement bilden moderne flexible Handels-, Gastronomie- und Dienstleistungsflächen mit gewerblichen Mietern, die im Zusammenspiel mit dem unmittelbar benachbartem Shopping Center BLECHENcarrè eine gelungene Symbiose darstellen. Mit einer Raumhöhe von ca. 6,00m entstehen die modernsten Ladengeschäfte der Stadt Cottbus, klimatisiert, lichtdurchflutet und mit innovativen Ladenbaukonzepten. Es fließt ein Stück moderner Großstadtcharakter in bestehende urbane Strukturen ein. Die STADTPROMENADE wird zum Anziehungsmagnet, zum Mittelpunkt für Freizeit, Kultur, zu dem Treffpunkt der Stadt.

Von der Ferne, gut sichtbar, erheben sich 2 Wohntürme mit ca.85 Wohnungen (2- und 3-Zi.-Whg.), wobei davon 8 Apartments als Penthouse-Wohnungen konzipiert sind. Die nach Süden ausgerichteten großzügigen Balkonanlagen sind nicht nur aufwendig begrünt, sie gestatten einen der besten Ausblicke über Cottbus. Hier entsteht eine völlig neue Qualität, zentral und doch in einer Art grüner Oase.

Eine großzügige, intensiv begrünte, Dachlandschaft mit ca. 4.500m² schafft eine einzigartige Atmosphäre. Dieser Effekt des Roof-Garden kommt nicht nur den Mietern der STADTPROMENADE zugute, sondern auch den Bewohnern der unmittelbar benachbarten Wohnungen der GWC.

Key-Facts:

- o Grundstück A=7.114m²
- o Erdgeschoss mit 6 Gewerbeeinheiten, insgesamt ca. A= 2.770m² Mietfläche
- o Erdgeschoss mit 78 PKW-Stellplätzen,
- o 2.-7. Obergeschoss mit ca.85 Wohnungen, insgesamt ca. 5.800m² Wohnfläche
- o 10 E-PKW-Ladestationen
- o 800m² Solardach
- o 1.550m² GREEN WALL
- o 4.500m² Roof-Garden
- o Baubeginn Q1 2022
- o Fertigstellung Q3 2023

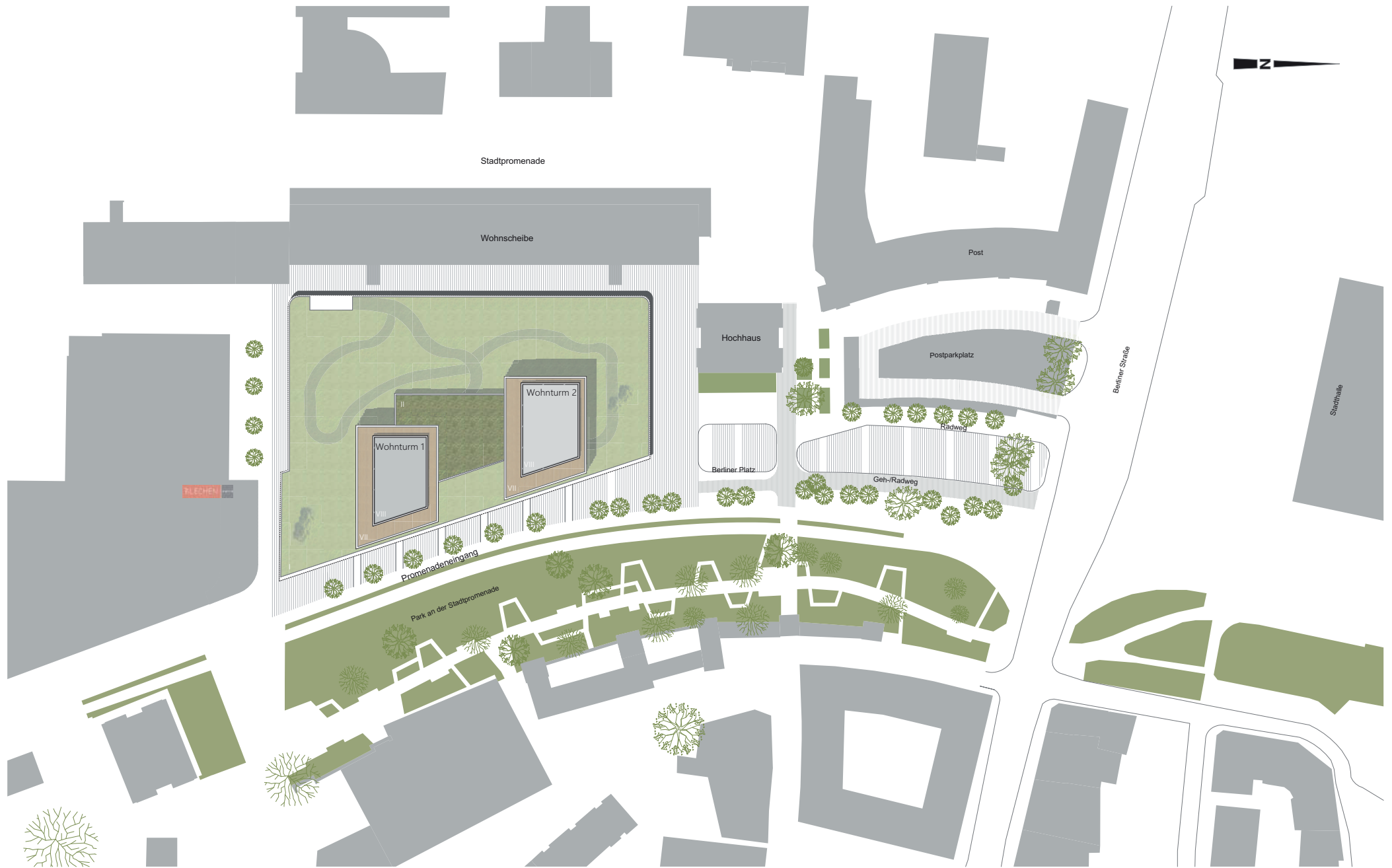
Herzlich willkommen in der STADTPROMENADE Cottbus.



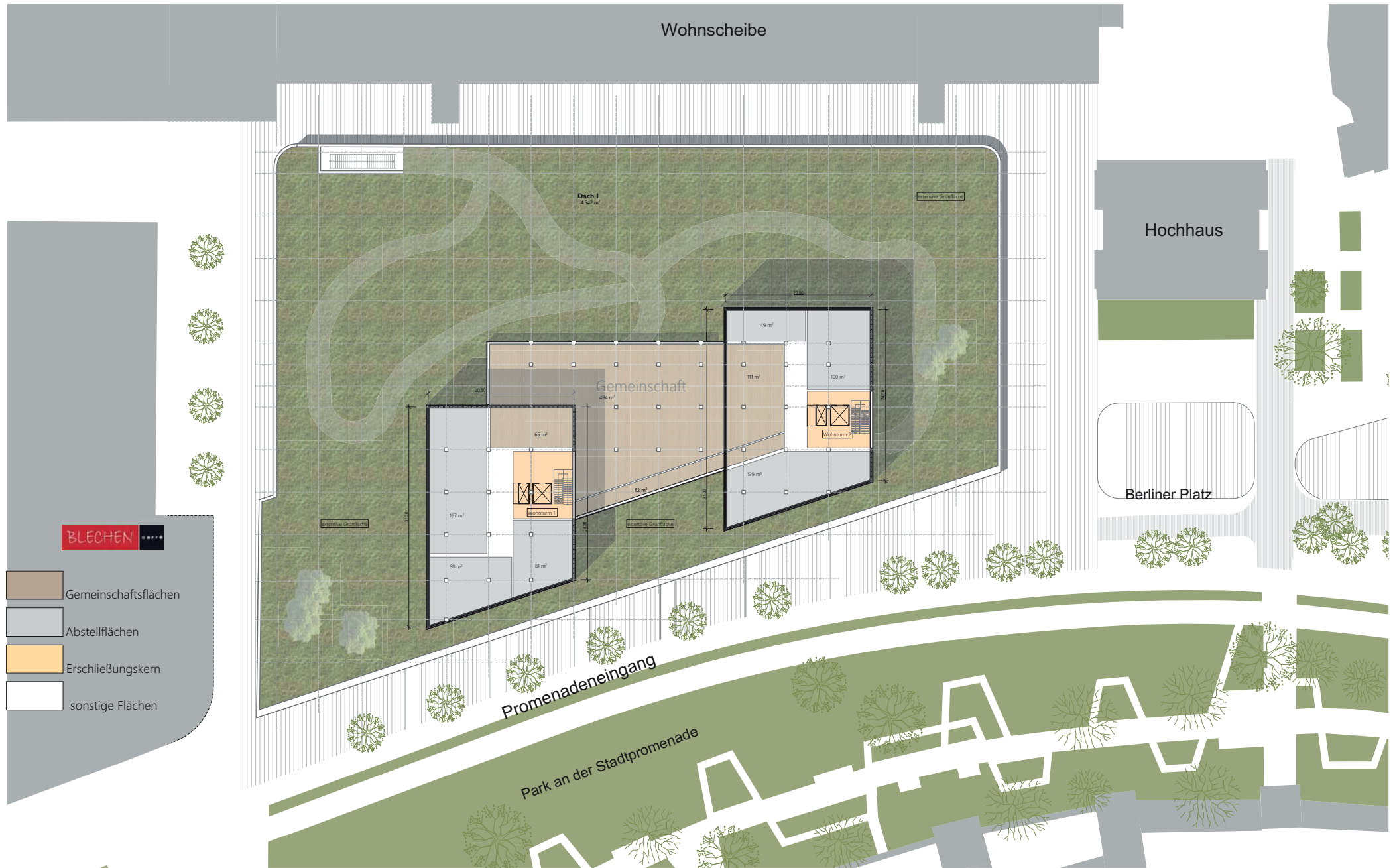
- _01 Vorwort
- _02 Microlage
- _03 Lageplan
- _04 Grundriss EG
- _05 Grundriss OG
- _06 Grundriss OG 2-8
- _07 Staffelgeschoss
- _08 Wohnturm 1 Grundrisschema
- _09 Wohnturm 2 Grundrisschema
- _10 Systemschnitt
- _11 Luftbild fern
- _12 Luftbild nah
- _13 Blick vom Stadtbrunnen













- 2-Raum Wohnung
- 3-Raum Wohnung
- Erschließungskern
- sonstige Flächen



- >3-Raum Wohnung
- Erschließungskern
- sonstige Flächen

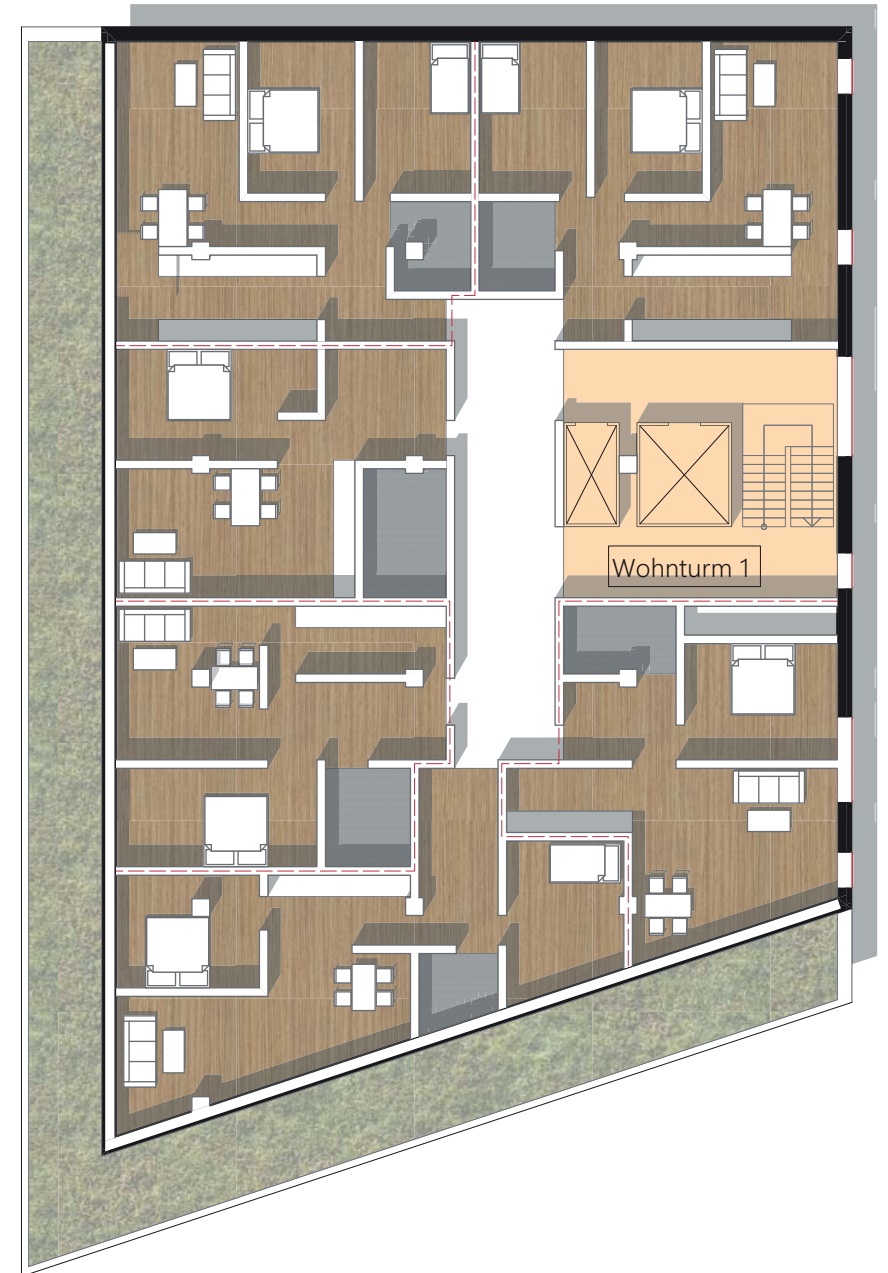


Kennzahlen:

2 Zi.- Whg. (58-60m²)

3 Zi.- Whg. (72-75m²)

-  Wohnen
-  Sanitär
-  sonstige Flächen
-  Erschließungskern
-  Terrasse



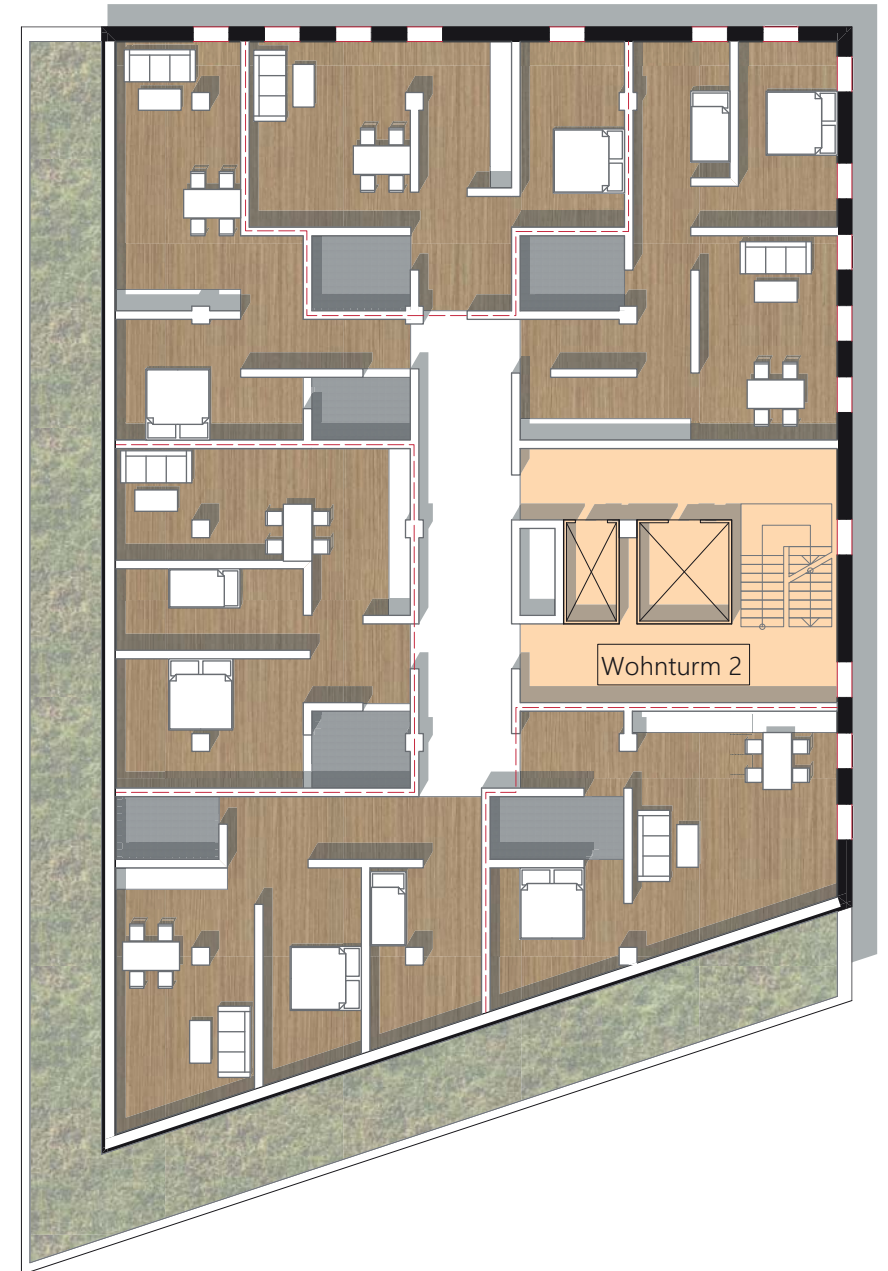


Kennzahlen:

2 Zi.- Whg. (58-60m²)

3 Zi.- Whg. (72-75m²)

-  Wohnen
-  Sanitär
-  sonstige Flächen
-  Erschließungskern
-  Terrasse





Beispiel extensive Begrünung







Blick vom Stadtbrunnen

_Bauherr EKZ Stadtpromenade Cottbus GmbH
Yorkstr. 21, 14467 Potsdam
☎ 0331 90143412
@ mail@ekz-stadtpromenade-GmbH.de

_Ansprechpartner Herr Renè Becker
Yorkstr. 21, 14467 Potsdam
☎ 0172 3266807
@ mail@ekz-stadtpromenade-GmbH.de

_Vermietung EKZ Stadtpromenade Cottbus GmbH
Yorkstr. 21, 14467 Potsdam
☎ 0172 3266807
@ mail@ekz-stadtpromenade-GmbH.de

_Planer PPS Architekten
Bearbeiterin MA Jenny Rohbock
Louis-Braille Str. 08, 03044 Cottbus
☎ 0355 380960
@ mail@pps-architekten.de

