

# MASTERPLAN

MASTEROWY PLAN

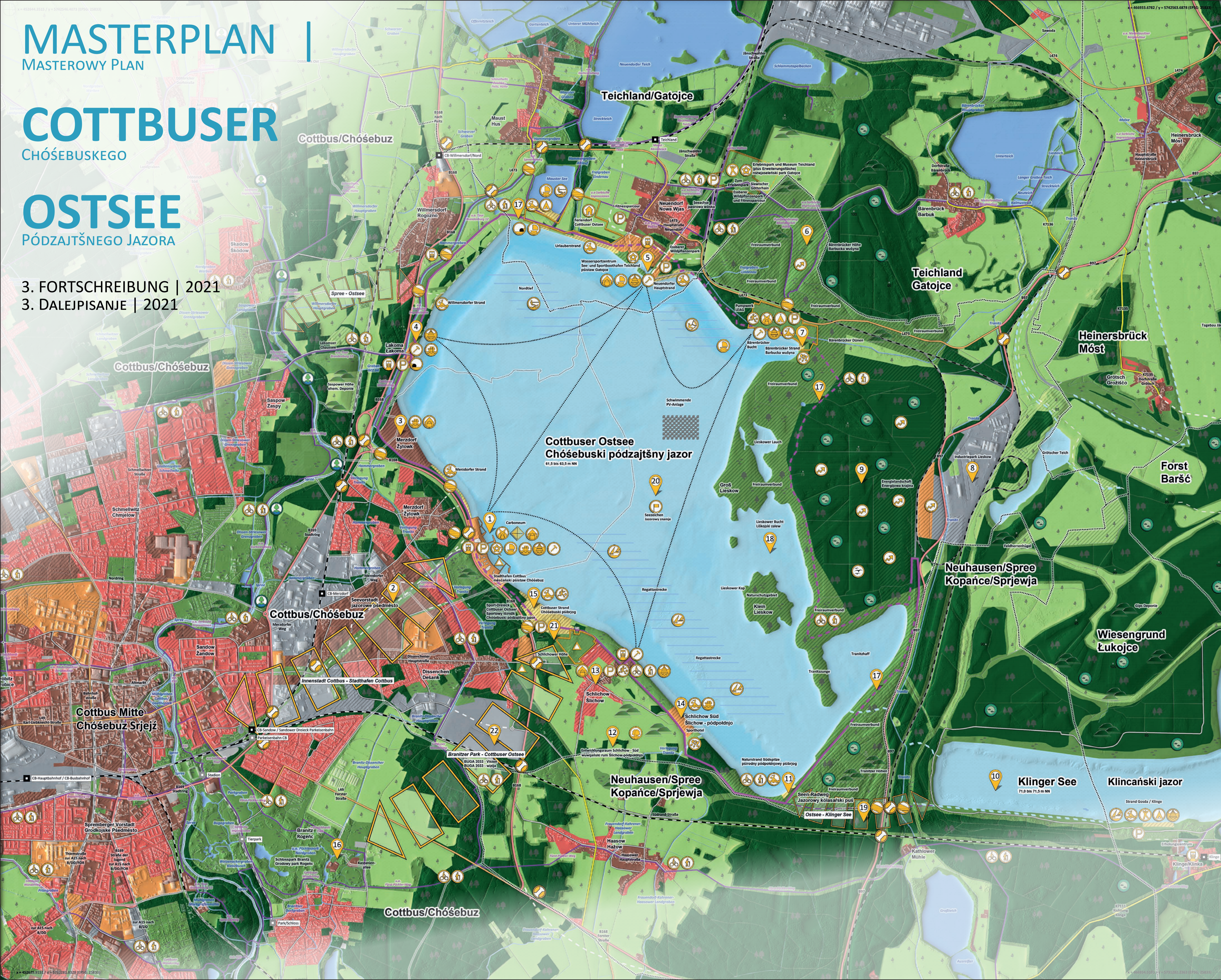
# COTTBUSER

CHÓSEBUSKEGO

# OSTSEE

PÓDZAJTŠNEGO JAZORA

3. FORTSCHREIBUNG | 2021  
3. DALEJPISANJE | 2021



**Masterplan Cottbuser Ostsee**  
3. Fortschreibung / November 2021

der Stadt Cottbus/Chósebus und der Gemeinden Teichland, Neuhausen/Spree, Wiesengrund,  
Masterow plan Chósebuskego pódzajtšnego jazora inžinírski projekt  
Chósebuska gmejnow Gatojce, Kopańce/Sprjewja, Lukojce  
Stadtwyřwau Cottbus/Chósebus  
Fotograf: Stadtwyřwau/Stadtwyřwau Město  
<https://stadtwyřwau.gfmw.de/>

**Bestand Planung**

|   |  |
|---|--|
| Wasserfläche  |  |
| Strandfläche  |  |
| Waldfläche  |  |
| Wiesen-, Grün-/Freiraumfläche, Ver-/Entsorgung, Freiraumverbund |  |
| Landwirtschaftsfläche   |  |
| Wohnbaufläche   |  |
| Gemischte Baufläche, Gemeinbedarf, Nahversorgungszentrum        |  |
| Sonderbaufläche   |  |
| Gewerbefläche, Bahnfläche                                       |  |
| Verkehrsflächen   |  |

**Planung**

|                             |  |
|-----------------------------|--|
| Ostseerundweg in Planung    |  |
| Radweg in Planung           |  |
| Fließgewässer in Planung    |  |
| Tram in Planung             |  |
| Straßen und Wege in Planung |  |
| Fährlinie                   |  |
| Nutzungsbeschränkung        |  |

**Sondernutzung mit hohem Grünanteil**

Plan-/Entwicklungsbeziehungen

Eckpunkt des Sportdreiecks

**Bestand**

|                                     |  |
|-------------------------------------|--|
| Ostseerundweg                       |  |
| Steh- und Fließgewässer             |  |
| Bahn                                |  |
| Tram und Parkisenbahn               |  |
| Betriebsbahn                        |  |
| Gekennzeichnete Rad- und Wanderwege |  |
| Bundesstraßen                       |  |
| Landstraßen                         |  |
| Gemeindestraßen                     |  |
| Gemeindestraßen und Wege            |  |
| weitere Gemeindestraßen und Wege    |  |
| Verwaltungsgebiet/Ortsteile         |  |
| Bahnhof bzw. Haltepunkt             |  |
| Haltestelle Parkisenbahn            |  |

**Allgemein**

|                                   |  |
|-----------------------------------|--|
| ÖPNV-Anbindung                    |  |
| Events                            |  |
| Projektgebiet                     |  |
| Zeltplatz, Campingplatz           |  |
| Bauwerke                          |  |
| Auslaufbauwerk                    |  |
| Aussichtsturm                     |  |
| Bootsanlege-, Schiffsanlegestelle |  |
| Brücke                            |  |
| Carboneum                         |  |
| Einlaufbauwerk                    |  |
| Energiewirtschaft                 |  |
| Ferienhäuser                      |  |
| Freizeitpark, Freilichtmuseum     |  |
| Ortserweiterung                   |  |
| Parkplatz/-fläche bzw. Parkhaus   |  |
| Schwimmende Häuser                |  |

**Seebücke, Anlegestelle**

Tunnel, Überquerung

Natur

Bewegte Landschaft

Biotop

Erhöhung, Hügel, Düne

Findlinge

Lichtung

Spreeau

Sport

Badestrand

Fahrradweg

Kitesurfen

Regatta

Sport- und Spielfläche

Wanderweg

Wasserski, Wakeboard

Wassersport

0 500 1000 Meter