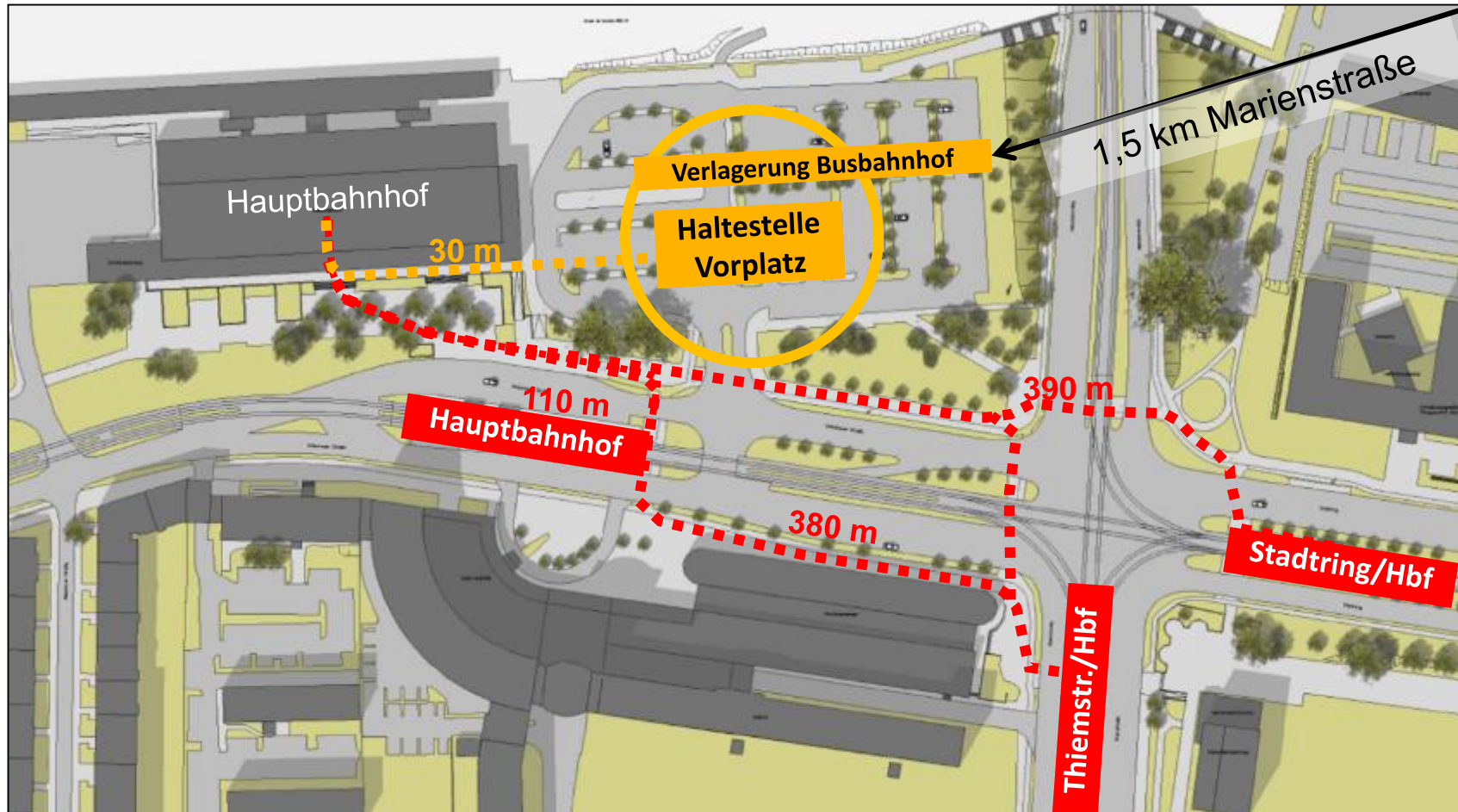




Projekt starke Schiene - Redebeitrag Stadtverwaltung

Aktuelle Stunde - Stadtverordnetenversammlung 23.02.2022



Ausgangssituation 2009

- 3 dezentrale Haltestellen
- dezentraler Busbahnhof

Ein Blick zurück



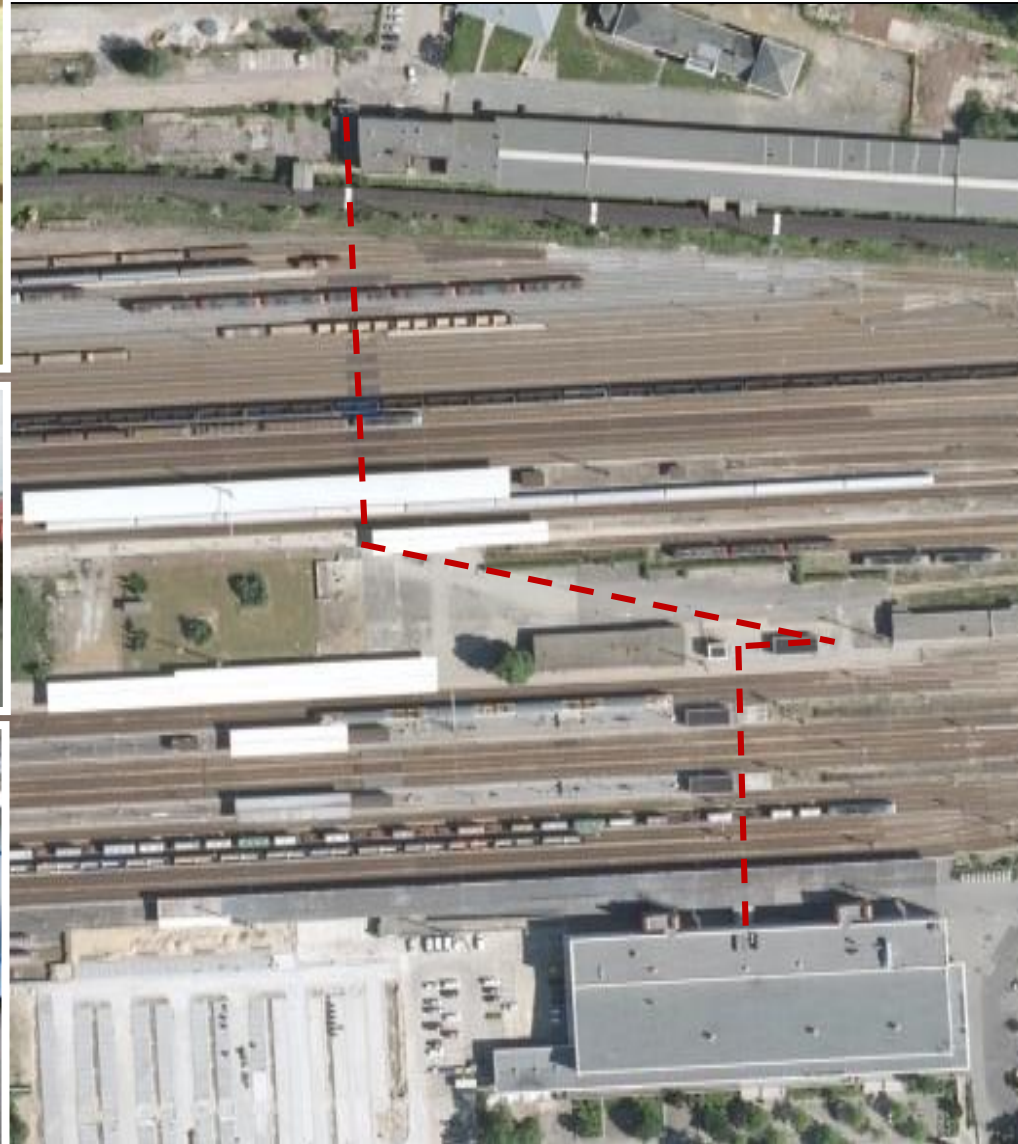
Spreewaldtunnel



Mittelinsel



Tunnel Bestand

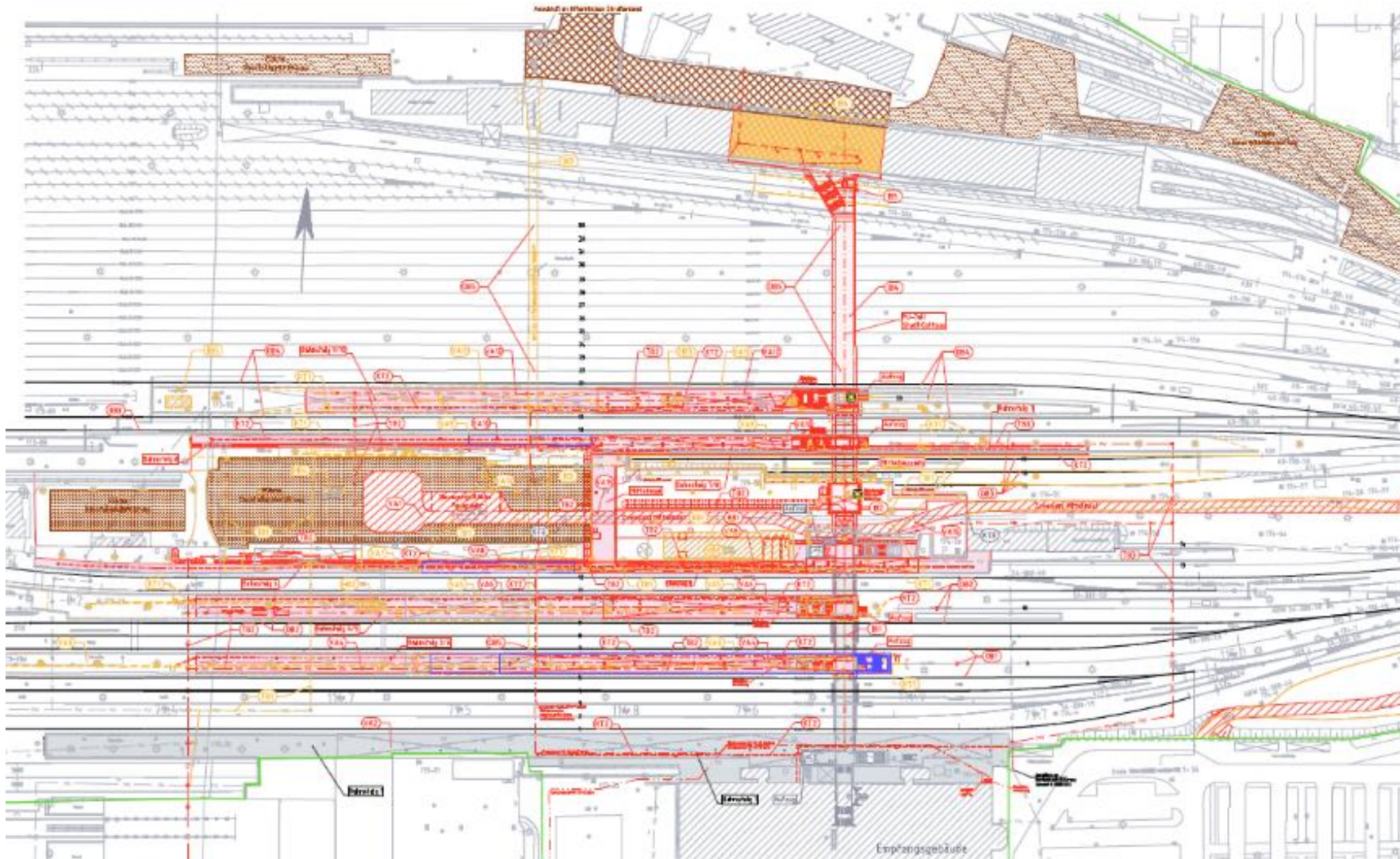


Ausgangssituation 2009

2 getrennte Tunnelsysteme
Umweg über die Mittelinsel

Keine Barrierefreiheit

Ein Blick zurück



- Umbau Bahnhof Cottbus
- Neubau der Reiseverkehrsanlagen
- Neubau der Bahnsteige und Bahnsteigüberdachungen
- Verlängerung Personentunnel bis Bahnsteig 11/12 (DB AG)
- Verlängerung Personentunnel bis Nordseite (Stadt CB)

Ein Blick zurück



Ausgangssituation Zukunftsbahnhof

- Unorganisierte Raumstruktur ohne Orientierung für die Reisenden
- Fehlende Aufenthaltsqualität
- Gestaltung Fassade und Außenanlagen
- Cottbus 1 von 16
- Zukunftsbahnhöfen in Deutschland
- (Konzept im Zusammenwirken mit der BTU erarbeitet)

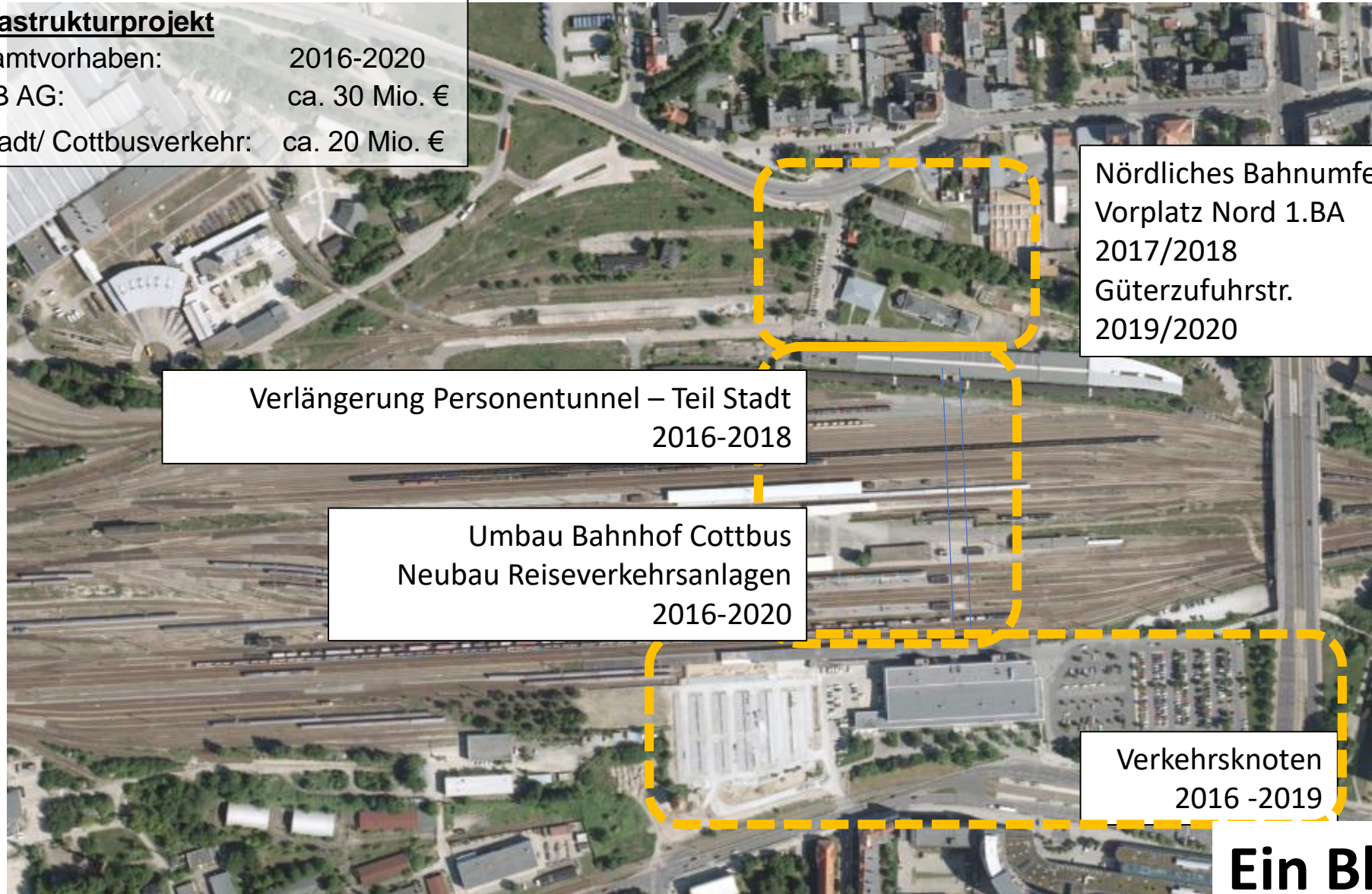
Ein Blick zurück

Projekt starke Schiene - Redebeitrag Stadtverwaltung



Größtes Infrastrukturprojekt

Bauzeit Gesamtvorhaben: 2016-2020
Investition DB AG: ca. 30 Mio. €
Investition Stadt/ Cottbusverkehr: ca. 20 Mio. €



Nördliches Bahnumfeld
Vorplatz Nord 1.BA
2017/2018
Güterzufuhrstr.
2019/2020

Verlängerung Personentunnel – Teil Stadt
2016-2018

Umbau Bahnhof Cottbus
Neubau Reiseverkehrsanlagen
2016-2020

Verkehrsknoten
2016 -2019

Ein Blick zurück



2018 Verlängerung Personentunnel



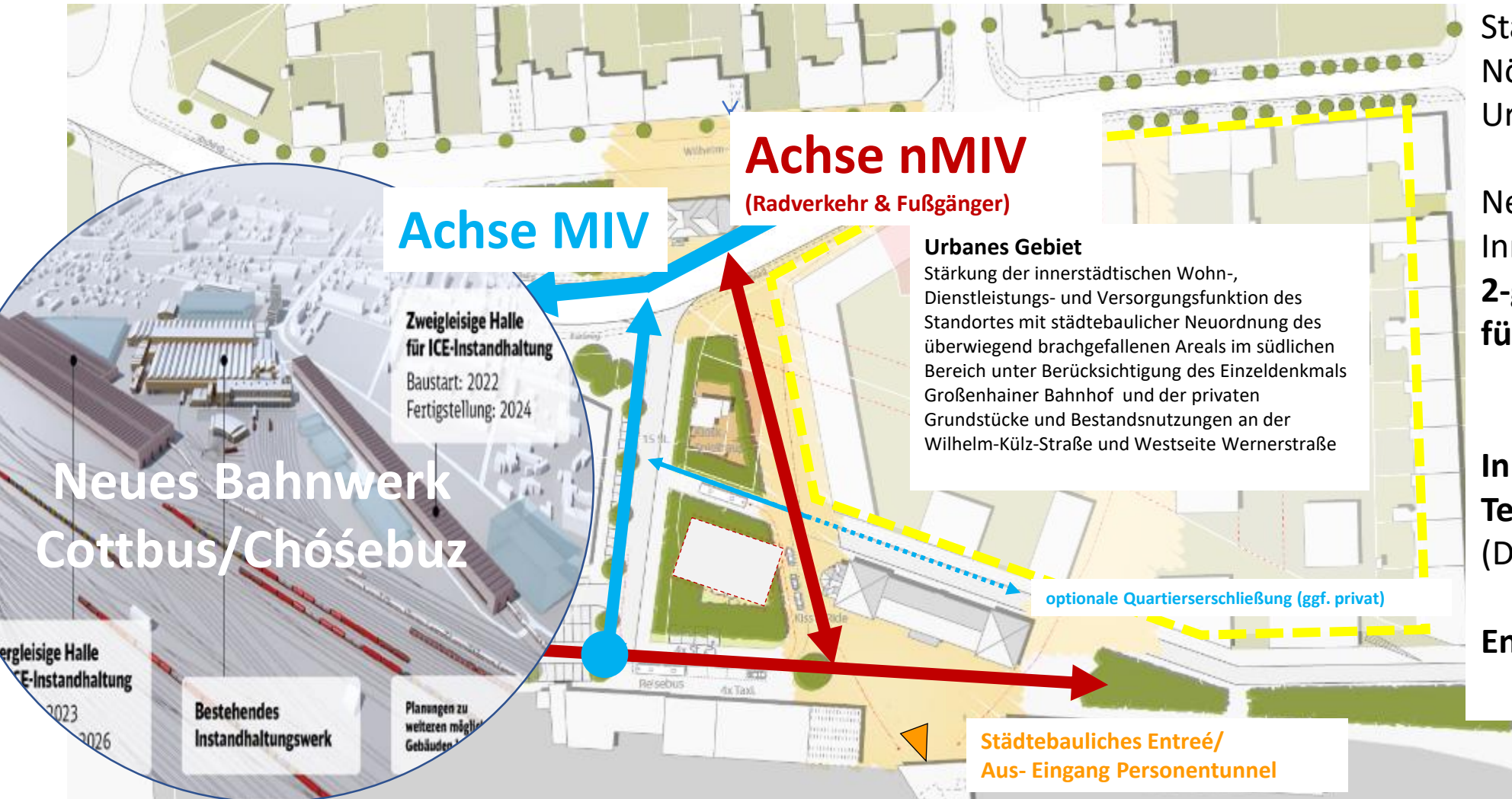
2019 Verkehrsknoten



2020 Zukunftsbahnhof (1 von 16)



Bahnhof des Jahres 2021
*„Ein moderne, freundliche
Mobilitätsdrehscheibe für einen
nachhaltigen Verkehr im 21.
Jahrhundert“
(Allianz pro Schiene)*



Städtebauliche Entwicklung
Nördliches Bahnhofsumfeld
Urbanes Quartier

Neues Bahnwerk Cottbus
Innenwartungshalle (TP2)
2-gleisige Halle für ICE Instandhaltung

Innovations- und Technologiezentrum (TP 3)
(DB AG & BTU C-S)

Entwicklung Viehmarkt

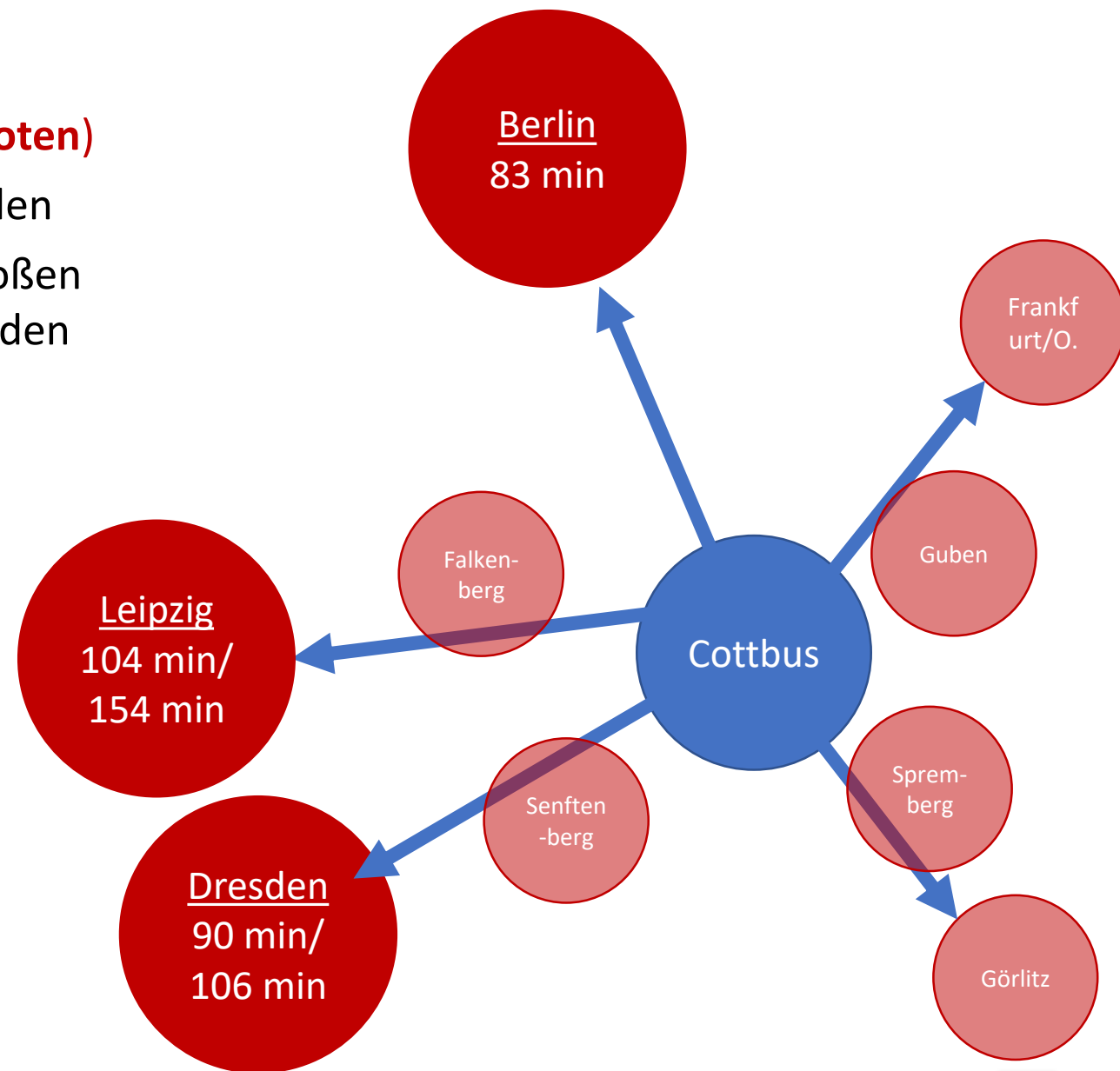


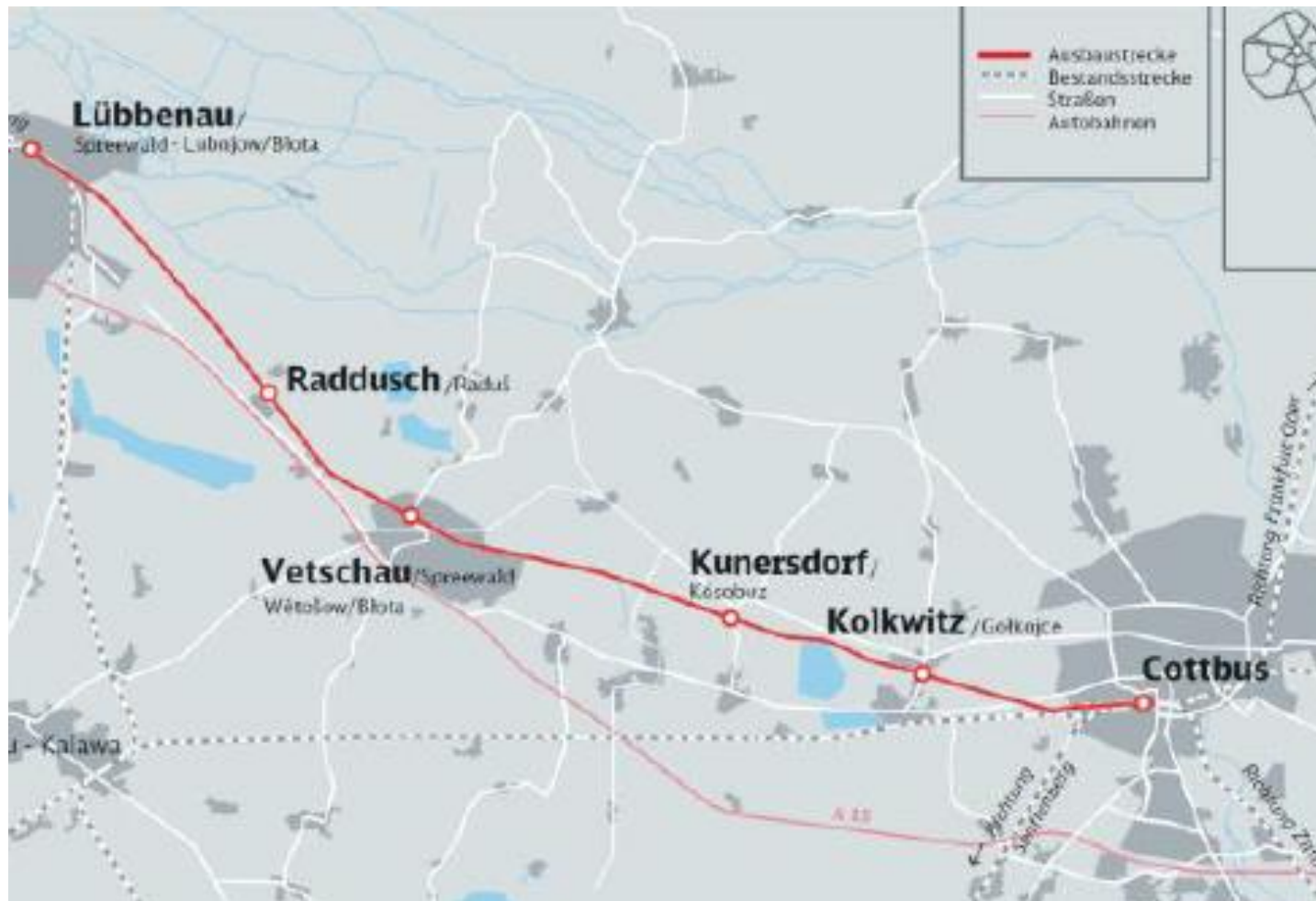
Cottbus/Chóšebuz ist

- wichtiger Bahnknotenpunkt für die Lausitz (**Nullknoten**)
- in alle Himmelsrichtungen sind Relationen vorhanden
- durch die schwere Schiene an alle umliegenden großen Metropolräume (Berlin, Leipzig, Dresden) angebunden
- das **Schientor** Richtung **Osteuropa**

Zielstellungen

- der Ausbau von Strecken für Personen- und Güterverkehr notwendig
 - Fahrzeiten im ÖPNV von maximal 90 Minuten zur Metropole, 60 Minuten zum Oberzentrum und 30 Minuten zum benachbarten Mittelzentrum (Entwicklungsstrategie Lausitz 2050)
- das Angebot an Fahrten (Taktung) zu verbessern
 - **Verbesserung der Angebote durch Taktverdichtung**
 - gesamtheitliche Transport- und Mobilitätsketten herstellen in den Zuständigkeitsebenen





→ Regelmäßige Abstimmungen im Steuerungsgremium mit allen Anrainern, der DB AG und den Landesministerien

Projekt: Zweigleisiger Ausbau Strecke Lübbenau – Cottbus/Chóšebuz auf 29 km

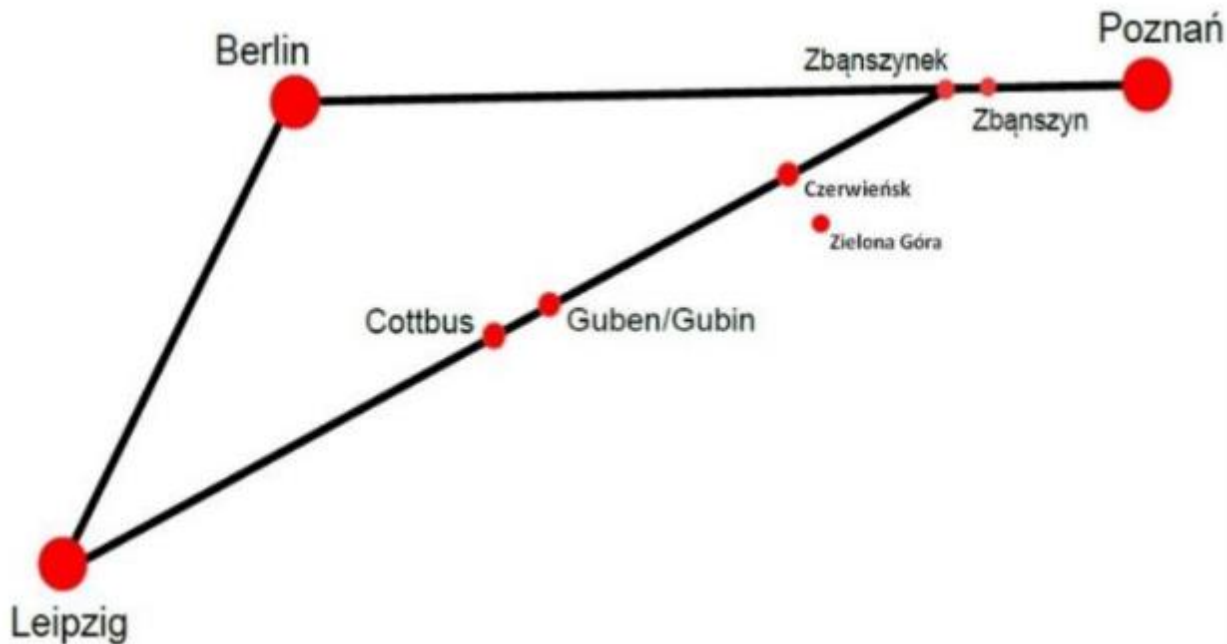
Ziele:

- Erhöhung der Streckenkapazität
- Dichtere Taktung an Metropolraum Berlin
- Besserer Anschluss an BER

Stand

- November 2021 Start des Genehmigungsverfahren
- 2024 Baugenehmigung
- 2025 Baubeginn vorgesehen
- Ende 2027 rollen voraussichtlich die ersten Züge

Zusätzlich werden 12 vorhandene Bahnübergänge angepasst.



Eisenbahnfernverbindung Leipzig - Cottbus/Chóšebuz - Poznan

- “Wiederbelebung der Eisenbahnfernverbindung zwischen Leipzig und Poznan“ als „Flagschiffprojekt“ durch Bundes- und polnisches Ministerium ausgezeichnet.
- Vor allem für Verlagerung des Schwerverkehrs auf die Schiene (uneingeschränkte Nutzung von 740 m langen Güterzügen)
- Projekt des Verkehrsclub Deutschland

→ Potentialanalyse wird durch Cottbus/Chóšebuz und Guben finanziell unterstützt.



Weitere nationale und internationale Relationen

- Berlin – Cottbus – Görlitz – Zittau – Liberec - Prag
- Hamburg – Berlin – Cottbus – Horka – Wrocław – Kraków
- Cottbus – Senftenberg – Priestewitz – Dresden

werden durch Stadtverwaltung in Untersuchungen und Abstimmungen unterstützt.

Ziel ist es,

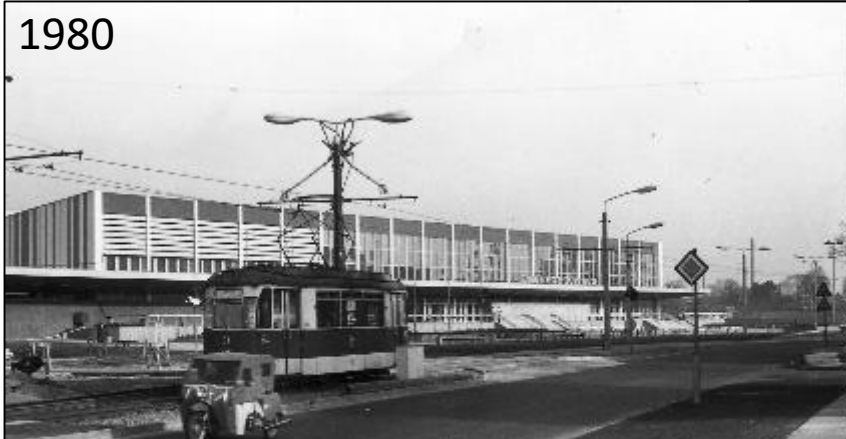
- Den Bahnknoten Cottbus/Chósebus weiter zu stärken
- Anteile im Personen- und Güterverkehr zu erhöhen
- und
- **als Stadt an diesen Entwicklungen zu partizipieren.**



02.2022 Bau des zukünftigen Infopunktes am Hauptbahnhof Cottbus/Chósebuz

18.03.2022 Eröffnung Infopunkt

- Interessierte Bürgerinnen und Bürger erhalten hier zukünftig Informationen über die Vorhaben der Stadtentwicklung Cottbus/Chósebuz und der Vorhaben des Strukturwandels in der Lausitz
- z.B. informiert die Deutsche Bahn hier umfangreich über den Umbau des Instandhaltungswerkes Cottbus



Cottbus/Chóšebuz Hauptbahnhof im Wandel der Zeit

Vielen Dank