



Wir nennen es Rohstoff.



Cottbus, 17.03.2022

Ersatz- und Ausgleichspflanzung

Agenda

- **Projektverlauf**
- **Ausgleichspflanzung**
- **Kostenübersicht**
- **Entwicklungspflege**

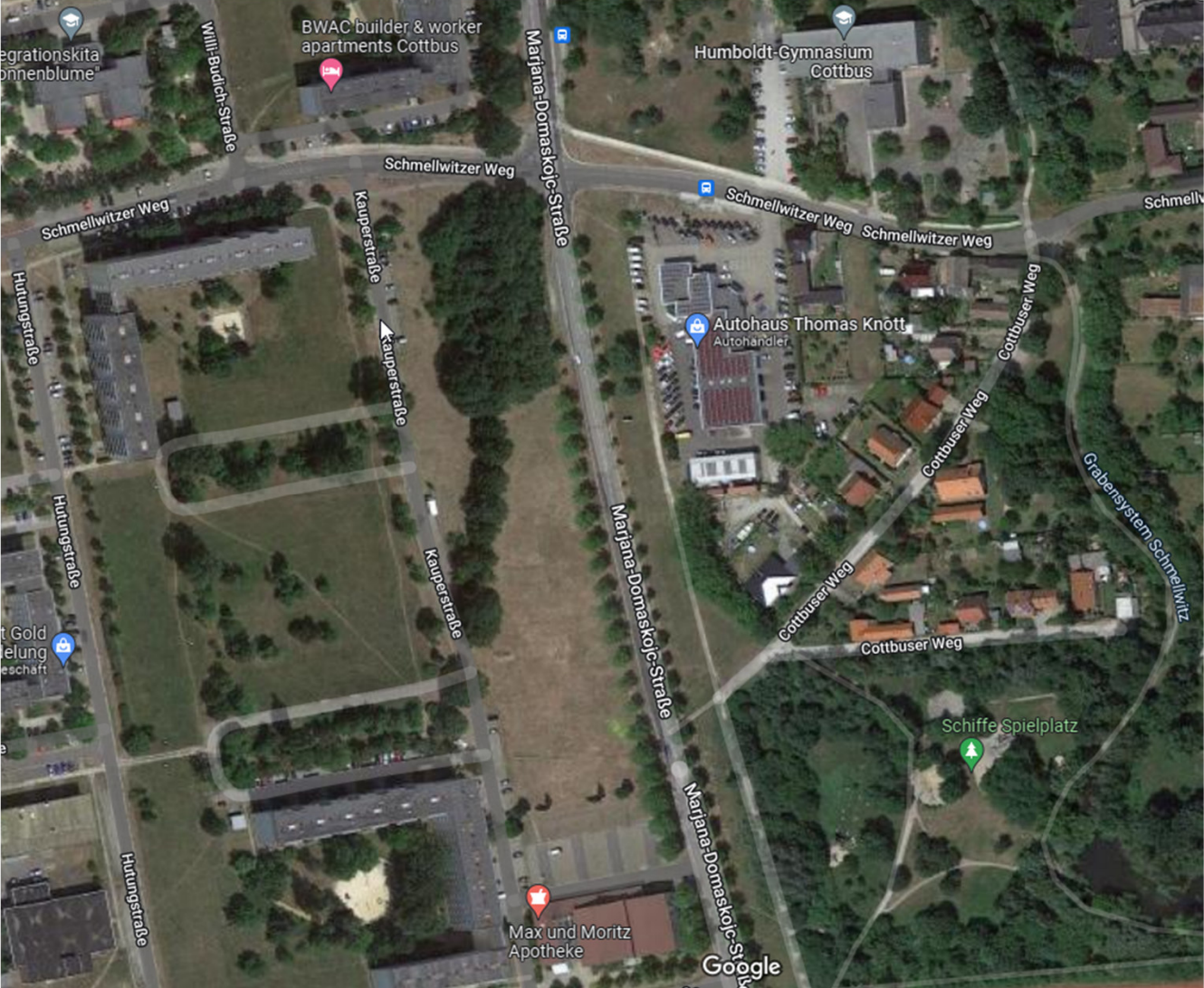
Projektverlauf

- **LOS 1 Ersatzmaßnahme für den 3. Recyclinghof in Sachsendorf, Hegelstraße**
- **LOS 2 Ersatzmaßnahme Feuerwehrgerätehaus Cottbus, Gaglower Straße 13**
- **Grundlage für das Projekt ist §9 LWaldG in Schmellwitz, Flur 71**

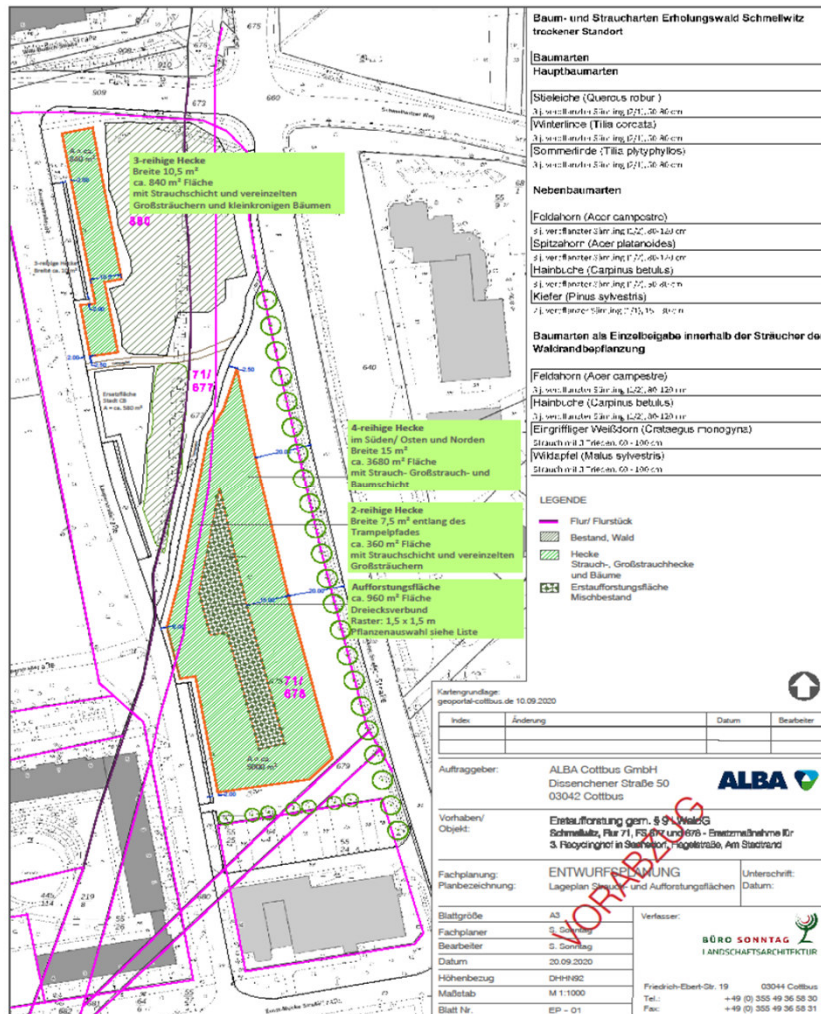
Projektverlauf

- **05/2020 Beteiligte Institutionen bei der Abstimmung**
- **Landesforstbehörde, Regionalwerkstatt, untere Naturschutzbehörde, Stadt Cottbus FB 66, Stadtteilmanagement, Planungsbüro Sonntag**
- **03/2021 zweite Ausschreibung**
- **Zuschlag Firma Pikelke Spremberg**
- **11/2021 Umsetzungsbeginn**
- **12/2021 Abnahme**

Geographische Lage



Ausgleichspflanzung



- ca. 5840 m² Fläche wurde bepflanzt
- 1927 Bäume- und Sträucher gepflanzt
- Stieleiche, Sommerlinde, Spitzahorn, Kiefer, Hainbuche, Wildapfel, Heckenkirsche, Kreuzdorn, Wein-Rose
- ca. 1.000 m² Ansaat Wiesenmischung

Kostenübersicht



Planungskosten: ca. 4.000 Euro

Kosten der Bepflanzung: ca. 22.000 Euro

Entwicklungspflege: ca. 29.000 Euro

Entwicklungspflege

Standjahr 1 bis Standjahr 4 2022-2025

-Gehölzflächen pflegen

-ganzflächiges Freistellen der Pflanzen, 2x im Standjahr

-Pflege Wiesensaum, Abmulchen des Wiesenstreifen

3x im Standjahr

-bei Bedarf Gehölzfläche wässern, Gehölzpflanzung 3x wässern

-Wildschutzzaun ausbessern

Mäusebefallskontrolle, ggf. Mäusebekämpfung

Entwicklungspflege

5. Standjahr 2026 zusätzlich zu 2022-2025

-Wildsaumgehölze pflegen, abgestorbene und überalterte Zweige

kurz über Boden abschneiden, Rückschnitt der zu erhaltenden

Zweige, Schnittgut häckseln und im Bestand verteilen

-Abbau des Wildschutzzaun und Entsorgung nach Absprache mit AG

je nach Wachstumsfortschritt







Wir nennen es Rohstoff.