



STADT COTTBUS
CHÓŠEBUZ

Präsentation Haushalt 2023

FB Stadtentwicklung

Fachausschüsse Juni 2022

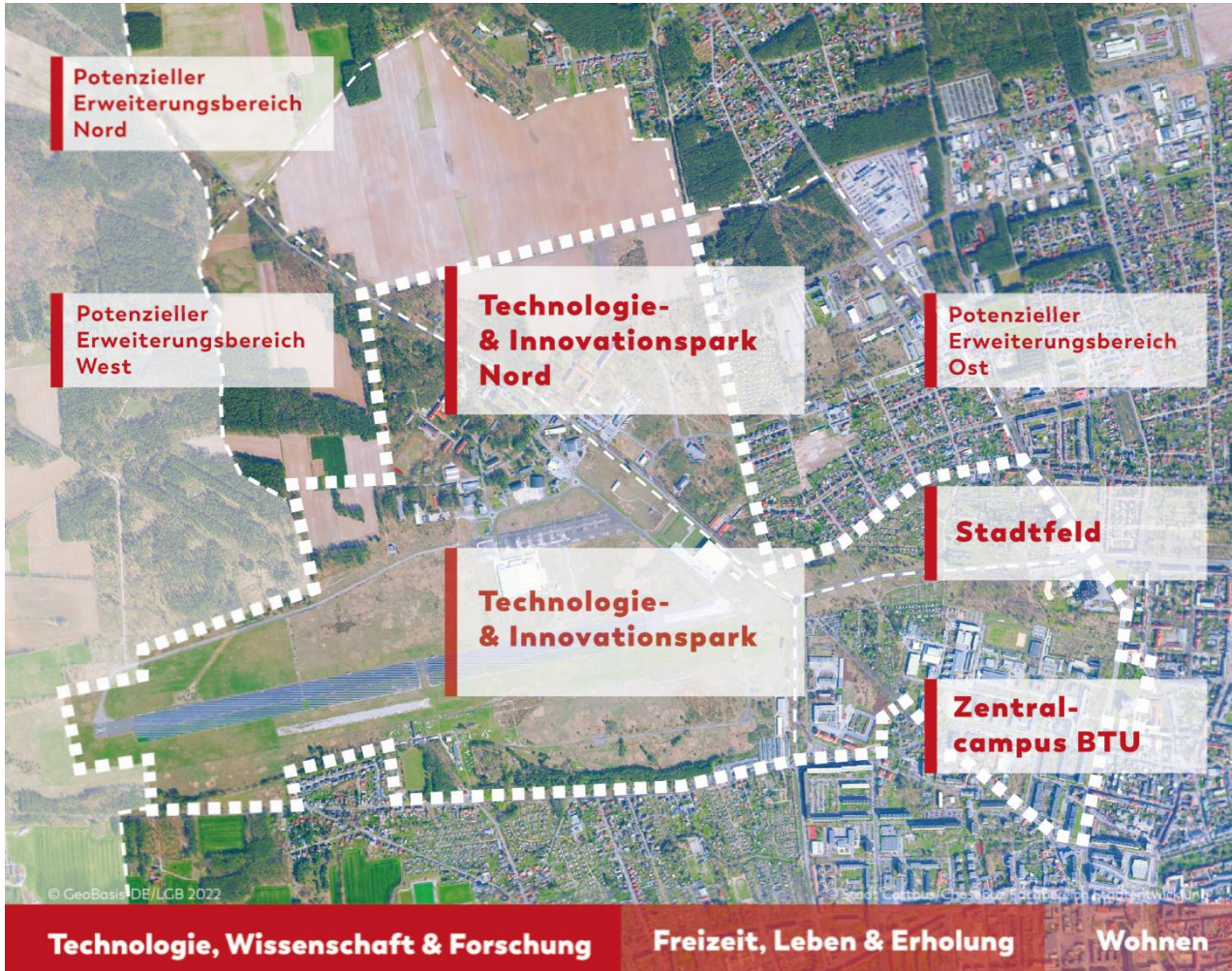


Ergebnishaushalt 571030

Schwerpunkte im Bereich Lausitz Science Park



STADT COTTBUS
CHÓŠEBUZ



**lausitz
SCIENCE
PARK**

Ergebnishaushalt 571030

Schwerpunkte im Bereich Lausitz Science Park

in TEUR



STADT COTTBUS
CHÓŠEBUZ

571 030 – Produktbereich Lausitz Science Park

Ertrag / **Aufwand**

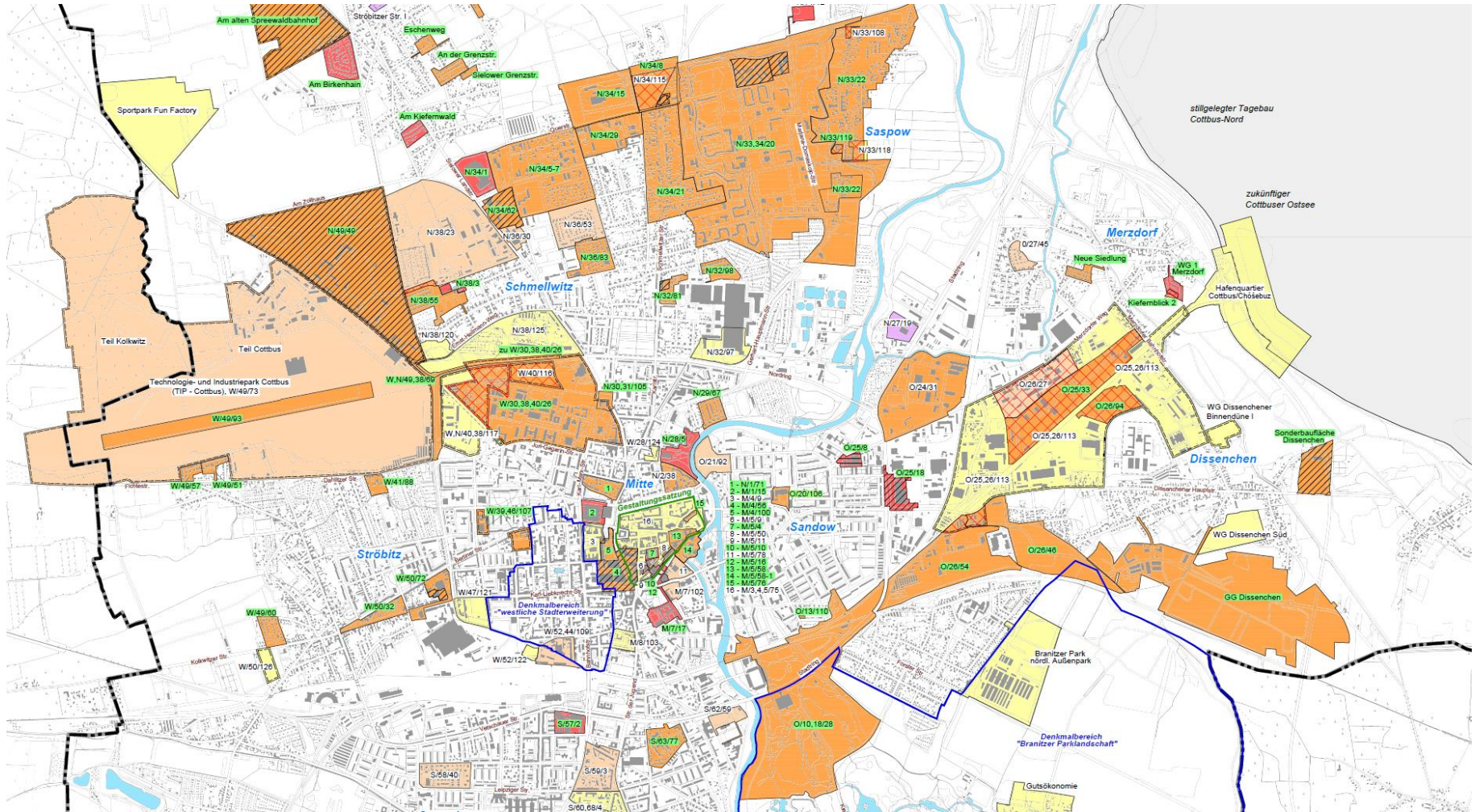
	IST 2021	Plan 2022	MFP 2022 (Jahresscheibe 2023)	Begründung/Erläuterung für künftige Herausforderungen
Zuweisungen lfd. Zwecke v. Land (4141000)	0	0	0	Mehrertrag 2023 von 44 T€ durch Fördermittel der InvestitionsBank des Landes Brandenburg für die Maßnahme „ Bebauungsplan Technologie- und Innovationspark “ (TIP) entsprechend Zuwendungsbescheid vom 26.04.2022
Sachverständigen- und Gerichtskosten (5431008)	102	87	74	Änderung des Bebauungsplan-entwurfes und Offenlage nach Vorliegen des Wolfgutachtens Fachliche Begleitung durch ein Ingenieurbüro für die Bearbeitung der natur- und artenschutzrechtlichen Thematiken auf dem TIP 3. Änderung des Bebauungsplanes „Albert-Zimmermann-Kaserne im Rahmen Lausitz Science Park-Entwicklung-Akquise von Fördermitteln

Ergebnishaushalt 511010

Schwerpunkte Stadtentwicklung/Stadtplanung



STADT COTTBUS
CHÓŠEBUZ



Ergebnishaushalt 511010

Schwerpunkte Stadtentwicklung/Stadtplanung

in TEUR



STADT COTTBUS
CHÓŠEBUZ

511 010 Produktbereich Gutachten/Bebauungspläne

Ertrag / **Aufwand**

	IST 2021	Plan 2022	MFP 2022 (Jahresscheibe 2023)	Begründung/Erläuterung für künftige Herausforderungen
Sachverständigen- und Gerichtskosten (5431008)	370	575	614	<p>Machbarkeitsstudie und Bebauungsplan Innovationszentrum Universitätsmedizin Cottbus</p> <p>Bebauungsplan BTU und Forschungseinrichtungen</p> <p>Wohnbauflächeninitiative</p> <p>Multimodales gesamtstädtisches Verkehrskonzept Öffentlicher Personennahverkehr, Car-Sharing u.a.</p> <p>Innenstadtwettbewerb</p> <p>Flächennutzungsplan und sachlicher Teilflächennutzungsplan Wind</p> <p>Bebauungsplan Bahnwerk Teilprojekt 3 Förderwürdigkeit Staatskanzlei bestätigt</p>

Investitionshaushalt 511040

Schwerpunkte



STADT COTTBUS
CHÓŠEBUZ



B.5 Bereich Freizeitpark am Wasserturm

B.3 Maßnahme KITA Mischka

Investitionshaushalt 511040

Schwerpunkte



in TEUR

STADT COTTBUS
CHÓŠEBUZ

Einzahlung / Auszahlung

Maßnahme	MFP 2022 (Jahresscheibe 2023)	FM in %	Prio	Begründung/Erläuterung für künftige Herausforderungen
Sozialer Zusammenhalt Sachsendorf/ Madlow	62	90	1	<p>B.3 KITA Mischka, Helene-Weigel-Str. 6/7 Energetische/ sicherheitstechnische-/ bauliche Teilsanierung des Gebäudes, u.a. Dämmmaßnahmen der Gebäudehülle, Technische Gebäudeausrüstung, Elektroinstallation, Brandschutz, Fluchtwege/ Barrierefreiheit, Schallschutz, 2022 europaweite Planungsausschreibung, Umsetzung ab 2025 vorgesehen</p> <p>B.5 Maßnahme Verfügungsfonds Projekte im Bereich Freizeitpark am Wasserturm</p> <p><i>Erhöhung Ansatz 2023 durch Baukosten Projekte im Bereich Freizeitpark am Wasserturm</i></p>

Investitionshaushalt 511040

Schwerpunkte



STADT COTTBUS
CHÓŠEBUZ



B.3 „Theodor-Fontane-Gesamtschule“



B.3 Kita „Pfiffikus“

Investitionshaushalt 511040

Schwerpunkte



in TEUR

STADT COTTBUS
CHÓŠEBUZ

Einzahlung / Auszahlung

Maßnahme	MFP 2022 (Jahresscheibe 2023)	FM in %	Prio	Begründung/Erläuterung für künftige Herausforderungen
<p>Soziale Stadt Sandow</p>	<p>111</p>	<p>90</p>	<p>1</p>	<p>B.3 „Theodor-Fontane-Gesamtschule“ Gebäudekomplex 2. BA: Haus A Energetische Gebäudesanierung und Herstellung der Barrierefreiheit (Anbau) –umfangreicher Innenausbau</p> <p>B.3 Maßnahme Außenanlagen „Theodor- Fontane – Gesamtschule“ 2. BA: Schulhof Anpassung der Außenanlagen an veränderte Eingangssituation im Innenhof, barrierefreier Zugang, Neuanlage des Pausenhofes mit Flächenentwässerung, Pflasterarbeiten, Spielgeräten</p> <p><i>Weitere Finanzierung der Kosten über die Kulisse Sozialer Zusammenhalt</i></p>

Investitionshaushalt 511040

Schwerpunkte



in TEUR

STADT COTTBUS
CHÓŠEBUZ

Einzahlung / Auszahlung

Maßnahme	MFP 2022 (Jahresscheibe 2023)	FM in %	Prio	Begründung/Erläuterung für künftige Herausforderungen
Sozialer Zusammenhalt Sandow	2.313	90	1	<p>B.3 „Theodor-Fontane-Gesamtschule“ Gebäudekomplex 2./3. BA: Haus A und Haus B Energetische Gebäudesanierung und Herstellung der Barrierefreiheit (Anbau) – Innenausbau</p> <p>B.3 Außenanlagen „Theodor- Fontane – Gesamtschule“ 2. BA Schulhof – Weiterführung aus Sozialer Stadt</p> <p>B.3 Kita „Pfiffikus“, Gebäudesanierung <i>Energetische-/ sicherheitstechnische-/ bauliche Sanierung des Gebäudes</i></p> <p><i>Erhöhung Ansatz 2023 durch Weiterführung der Einzelvorhaben aus der Sozialen Stadt</i></p>

Investitionshaushalt 511040

Schwerpunkte



STADT COTTBUS
CHÓŠEBUZ



B.5 - 1. BA Seeachse

Franz-Mehring-Straße und Dissenchener Straße, zwischen Spree und Stadtring

Investitionshaushalt 511040

Schwerpunkte



STADT COTTBUS
CHÓŠEBUZ



B.5 Thiemstraße, zwischen Stadtring und Hermann-Löns-Straße

Investitionshaushalt 511040

Schwerpunkte



STADT COTTBUS
CHÓŠEBUZ



B.5 Straße der Jugend, zwischen Brandenburger Platz und Bürgerstraße
B.5 Marienstraße

Investitionshaushalt 511040

Schwerpunkte



in TEUR

STADT COTTBUS
CHÓŠEBUZ

Einzahlung / Auszahlung

Maßnahme	MFP 2022 (Jahresscheibe 2023)	FM in %	Prio	Begründung/Erläuterung für künftige Herausforderungen
<p>Wachstum und nachhaltige Erneuerung - Aufwertung</p>	<p>775</p>	<p>90</p>	<p>1</p>	<p>B.5 Grundschulzentrum Hallenser Straße 5a, Außenanlagen für Schulsport (2. BA)</p> <p>B.5 1. BA Seeachse (Franz-Mehring-Straße und Dissenchener Straße, zwischen Spree und Stadtring)</p> <p>B.5 Thiemstraße, zwischen Stadtring und Hermann-Löns-Straße</p> <p>B.5 Straße der Jugend, zwischen Brandenburger Platz und Bürgerstraße</p> <p>B.5 Marienstraße</p> <p><i>Erhöhung Ansatz 2023 durch Weiterführung der Einzelvorhaben aus Stadtumbau</i></p>

Investitionshaushalt 511040

Schwerpunkte



STADT COTTBUS
CHÓŠEBUZ



B.5 Grundschulzentrum Hallenser Straße 5a

Investitionshaushalt 511040

Schwerpunkte



in TEUR

STADT COTTBUS
CHÓŠEBUZ

Einzahlung / Auszahlung

Maßnahme	MFP 2022 (Jahresscheibe 2023)	FM in %	Prio	Begründung/Erläuterung für künftige Herausforderungen
Wachstum und nachhaltige Erneuerung - Rückführung soziale Infrastruktur	659	100	1	<p>B.3 Grundschulzentrum Hallenser Straße 5a Inhalt u.a.: Abbruch-, Fundament- und Betonarbeiten, Maurer- und Tischlerarbeiten, Hüllensanierung, Erneuerung von Elektroanlagen – und Technischer Gebäudeausrüstung, Innensanierung</p> <p>Neugestaltung der Außenanlagen/ Hort- und Pausenbereich mit Spielgeräten/Schulgarten/Freizeitze</p> <p>Sicherung einer barrierefreien und inkludierten Nutzung des Gebäudes</p> <p><i>Erhöhung Ansatz 2023 durch Erteilung des Zuwendungsbescheides und erhöhtem Bauherrenanteil</i></p>

Investitionshaushalt 511040

Schwerpunkte



STADT COTTBUS
CHÓŠEBUZ



Investitionshaushalt 511040

Schwerpunkte



in TEUR

STADT COTTBUS
CHÓŠEBUZ

Einzahlung / Auszahlung

Maßnahme	MFP 2022 (Jahresscheibe 2023)	FM in %	Prio	Begründung/Erläuterung für künftige Herausforderungen
<p>Stadtumbau – Cottbuser Ostsee</p>	<p>0</p>	<p>-</p>	<p>2</p>	<p>B.5 Hauptstrand (Strand, Dünen, Übergangs- und Zugangsbereiche) Freianlagen – nachfolgend der Entwurfsplanung Freiraumgestaltung Leistungsphase 1-2 Artenschutzfachbeitrag Hauptstrand und Geotechnisches Gutachten Strand/Böschung</p> <p>In Verbindung mit B.1 Gestaltungskonzept, energetisches Quartierskonzept, Quartierskonzept Merzdorfer Bahnhof/Auftakt Seeachse, Konzeptvergabe Hafenquartier bis Satzung, Abwägungsunterlage/Variantenvergleich ÖPNV Schiene</p> <p><i>Erhöhung Ansatz 2023 – in Planung 2022 waren keine investiven Maßnahmen über Stadtumbau Cottbuser Ostsee vorgesehen</i></p>

Investitionshaushalt 511040

Schwerpunkte



in TEUR

STADT COTTBUS
CHÓŠEBUZ

Einzahlung / Auszahlung

Maßnahme	MFP 2022 (Jahresscheibe 2023)	FM in %	Prio	Begründung/Erläuterung für künftige Herausforderungen
Wachstum und nachhaltige Erneuerung – Cottbuser Ostsee	123	90	1	<p>B.4 Seeachse- Verlängerung Radwegeverbindung in der Seeachse bis zum Sandower Dreieck Grunderwerb Gemarkung Sandow in Vorbereitung des Baus der künftigen Seestraße</p> <p>B.5 Verlängerung Oststraße bis Dissenchener Schulstraße Vorplanung-Erschließung des südlichen Bereiches der Seevorstadt</p> <p>B.5 3. BA Seeachse Verbindung Innenstadt mit künftigen Hafenquartier - Freiraumplanung Leistungsphase 3-7</p> <p>B.5 Erschließung Gewerbegebiet Werner-von-Siemens Straße In Zusammenhang mit B.1 Bebauungsplan Cottbuser Hauptstrand</p> <p><i>Erhöhung Ansatz 2023 -durch Aufnahme o.g. Maßnahmen</i></p>

Investitionshaushalt 511040

Schwerpunkte



STADT COTTBUS
CHÓŠEBUZ



Investitionshaushalt 511040

Schwerpunkte



in TEUR

STADT COTTBUS
CHÓŠEBUZ

Einzahlung / Auszahlung

Maßnahme	MFP 2022 (Jahresscheibe 2023)	FM in %	Prio	Begründung/Erläuterung für künftige Herausforderungen
Sozialer Zusammenhalt- Neu Schmallwitz	64	90	1	<p>B.3 Sanierung Turnhalle und Freianlagen der „Schmallwitzer Oberschule“ (1.BA) Neue Straße 41 Energetische-, sicherheitstechnische- und bauliche Sanierung des Gebäudes Der Innenausbau umfasst u.a.: Abbrucharbeiten, Elektroinstallation, Fußbodenverlegung, Trockenbau, Malerarbeiten, Heizung, Sanitär, Metallbau, Putz- und Spachtelarbeiten, Technische Gebäudeausrüstung uvm. Hüllensanierung (Dämmung)... Grundhafte Sanierung der anliegenden Freiflächen</p> <p><i>Erhöhung Ansatz 2023 – durch Erteilung des Zuwendungs-bescheides</i></p>

Investitionshaushalt 511040

Schwerpunkte



STADT COTTBUS
CHÓŠEBUZ



Investitionshaushalt 511040

Schwerpunkte



in TEUR

STADT COTTBUS
CHÓŠEBUZ

Einzahlung / **Auszahlung**

Maßnahme	MFP 2022 (Jahresscheibe 2023)	FM in %	Prio	Begründung/Erläuterung für künftige Herausforderungen
Wachstum und nachhaltige Erneuerung – Aufwertung-Innenstadt	0	-	2	<p>B.4 Stadtpromenade, Rückbau Pavillonbauten, 2. BA Rückbau und Entsorgung Gebäudeteile</p> <p>B.4 Bahnhofsumfeld NORD- Altlasten-/ Kampfmittelbeseitigung und Rückbau im Geltungsbereich 3. BA</p> <p>B.5 Bahnhofsumfeld NORD: 3. BA – Rad- und Fußweg Richtung Wilhelm-Külz-Straße <i>Sanierung/ Neubau: Tiefbauarbeiten für Straßen- und Wegebau, Entwässerung, Markierungsarbeiten, Beleuchtung, Begleitgrün</i></p> <p>Neue Kulisse- investiv erst ab 2024</p>



VIELEN DANK FÜR IHRE AUFMERKSAMKEIT.

Stadt Cottbus/Chóšebuz
Fachbereich Stadtentwicklung
Karl-Marx-Straße 67, 03044 Cottbus
Telefon 0355 612 4115
stadtentwicklung@cottbus.de

