



15. Juni 2022

Städtebauförderung

Informationsvorlage
IV-004/22

STADT COTTBUS/CHÓŠEBUZ



STÄDTEBAU- FÖRDERUNG

von Bund, Ländern und
Gemeinden

Städtebauförderung

Information über

- die erforderliche Änderung der Fördergebietskulisse Stadtumbau Gesamtstadt,
- den Zwischenstand der Abstimmungen zwischen Fördermittelgeber und Stadt zur Neuabgrenzung der Fördergebietskulisse,
- die weitere Verfahrensweise

Städtebauförderung

Neustrukturierung der Städtebauförderung

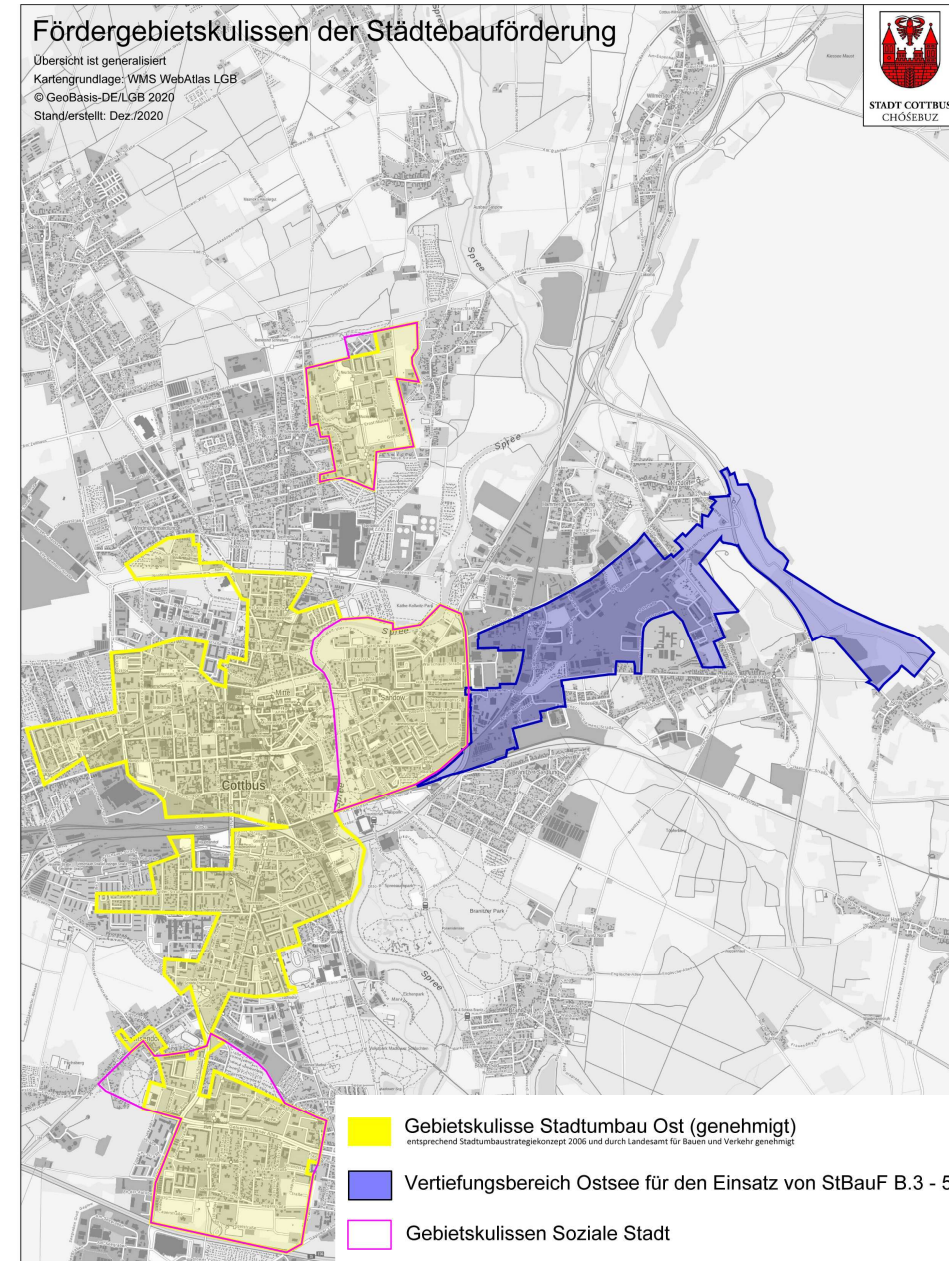
Bisher geltende Fördergebietskulissen

- „Stadtumbau Ost“
- „Sozialen Stadt“
- „Struktureller Wandel Cottbuser Ostsee“



15.06.2022

Ausschuss für Bau und Verkehr



Städtebauförderung

Neustrukturierung

2020 Verwaltungsvereinbarung

zur Vereinfachung und Weiterentwicklung der
Bund-Länder-Städtebauförderung

- „Wachstum und nachhaltige Erneuerung“ (WNE)
(ehem. „Stadtumbau“)
 - „Sozialer Zusammenhalt“ (SZH)
(ehem. „Soziale Stadt“)
 - „Lebendige Zentren“ (LZ)
- **Aufforderung** alle geförderten Brandenburger Kommunen zur **Anpassung der Fördergebietskulissen**
→ Aufforderung an Cottbus/Chósebus Rahmen der strategischen Gesamtberatung am 27.05.2021
 - **mehrfach Abstimmungen zwischen Fördermittelgeber und Kommune**



Darstellung: www.staedtebaufoerderung.info/DE/Grundlagen/grundlagen_node.html (02.06.2022)



15.06.2022

Ausschuss für Bau und Verkehr

Städtebauförderung

Neustrukturierung der Städtebauförderung

- Bindung an eine Fördergebietskulisse - **keine** Überschneidung/ Überlagerung von Fördergebietskulissen
- **Gesamtlaufzeiten von 15 Jahren** (bisher 25 Jahre)
- **Verpflichtende Fördervoraussetzung** - Maßnahmen des Klimaschutzes und zur Anpassung an den Klimawandel sowie Maßnahmen zur Verbesserung der grünen Infrastruktur
- **Förderkonditionen**
 - **35 Mio €** für nächste Periode in Aussicht gestellt
 - Grundsätzlich Drittförderung (B/L/K)
 - programmspezifischer Abweichungen möglich
z.B. Rückbau bis 110€ pro m² Wohnfläche (B/L)
 - bei verpflichtender Haushaltssicherung kann ein Fördersatz von 90% zugelassen werden



Darstellung: www.staedtebaufoerderung.info/DE/Grundlagen/grundlagen_node.html (02.06.2022)

Städtebauförderung

Neustrukturierung der Städtebauförderung

Weiterhin bestehende Fördergebietskulissen

- Kulisse „Struktureller Wandel Cottbuser Ostsee“ bleibt unverändert bestehen
- Kulissen der „Sozialen Stadt“ bleiben in den Abgrenzungen im Programm „Sozialer Zusammenhalt“ bestehen
 - Neu Schmellwitz
 - Sandow
 - Sachsendorf-Madlow



15.06.2022

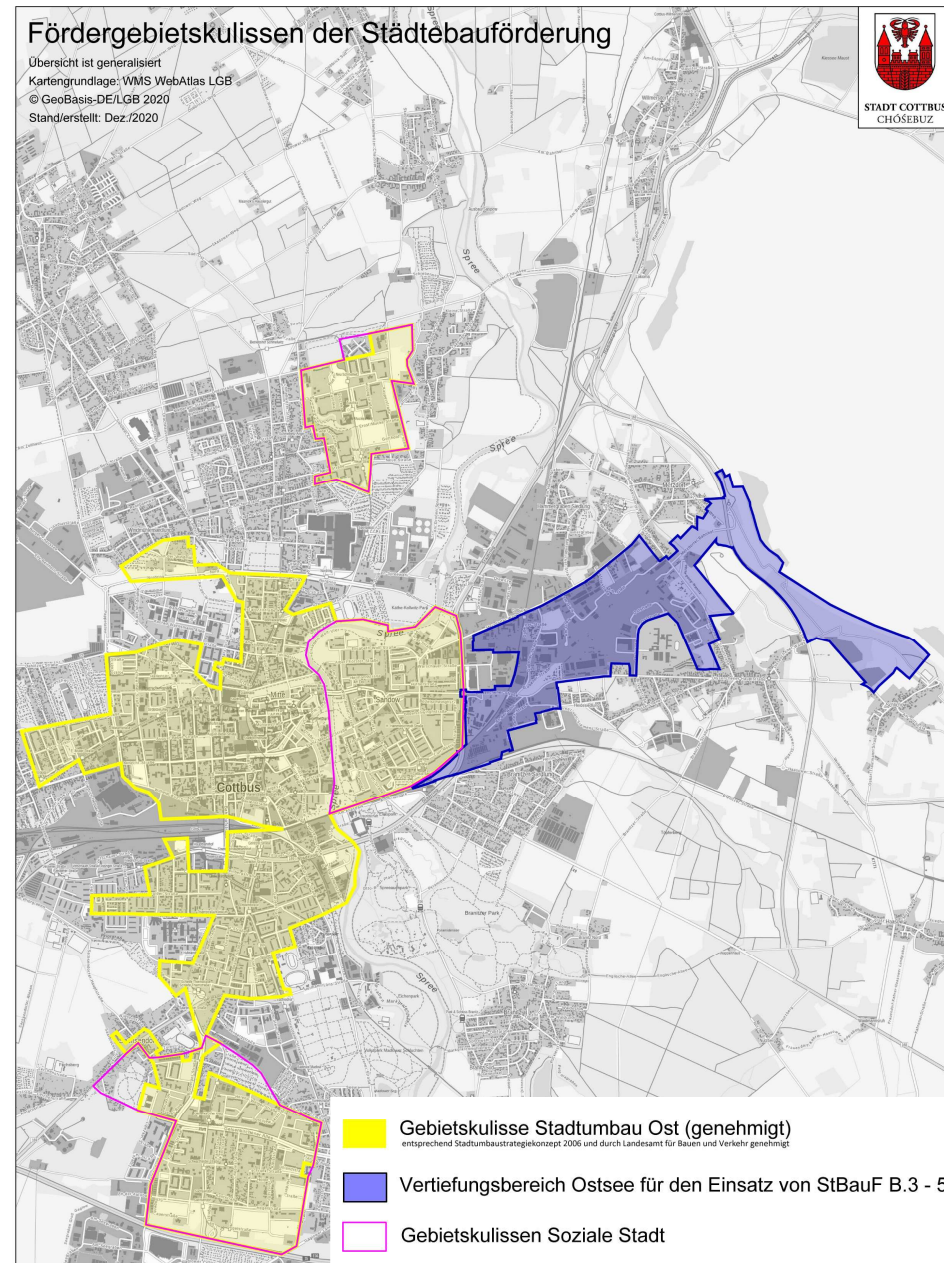
Ausschuss für Bau und Verkehr

Fördergebietskulissen der Städtebauförderung

Übersicht ist generalisiert
Kartengrundlage: WMS WebAtlas LGB
© GeoBasis-DE/LGB 2020
Stand/erstellt: Dez./2020



STADT COTTBUS
CHOSÉBUZ

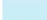


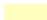






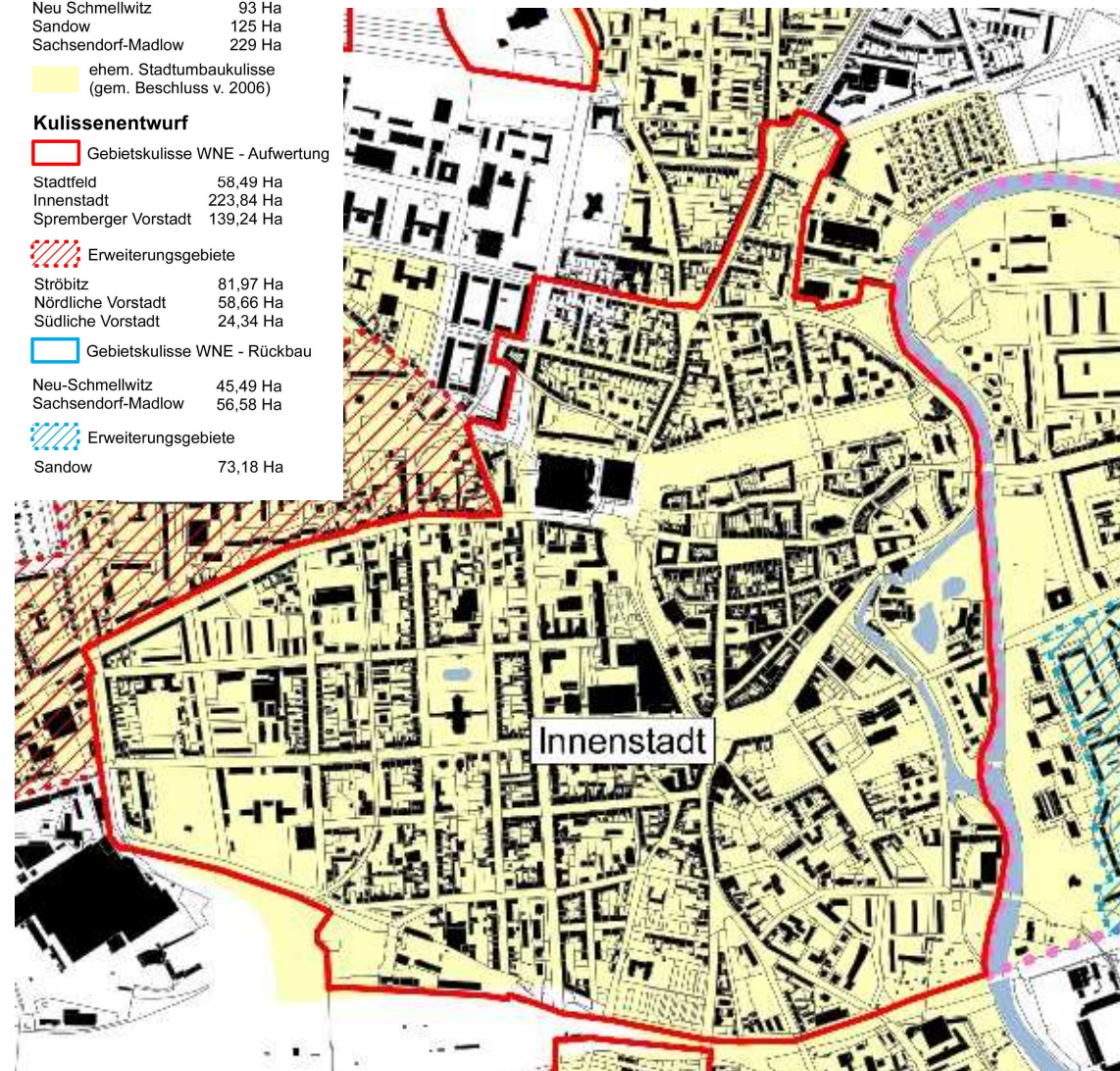
Städtebauförderung Neuabgrenzung der Fördergebietskulissen

Innenstadt

- Für den Bereich der Innenstadt wird eine nahtlosen Weiterführung begonnener Prozesse angestrebt.
 - Umfassende baulich-investive Vorhaben
 - Entwicklungsbedarfe liegen z.B. im Umfeld des neuen Bahnwerks (nördliches Bahnhofsumfeld, Viehmarkt)

Legende

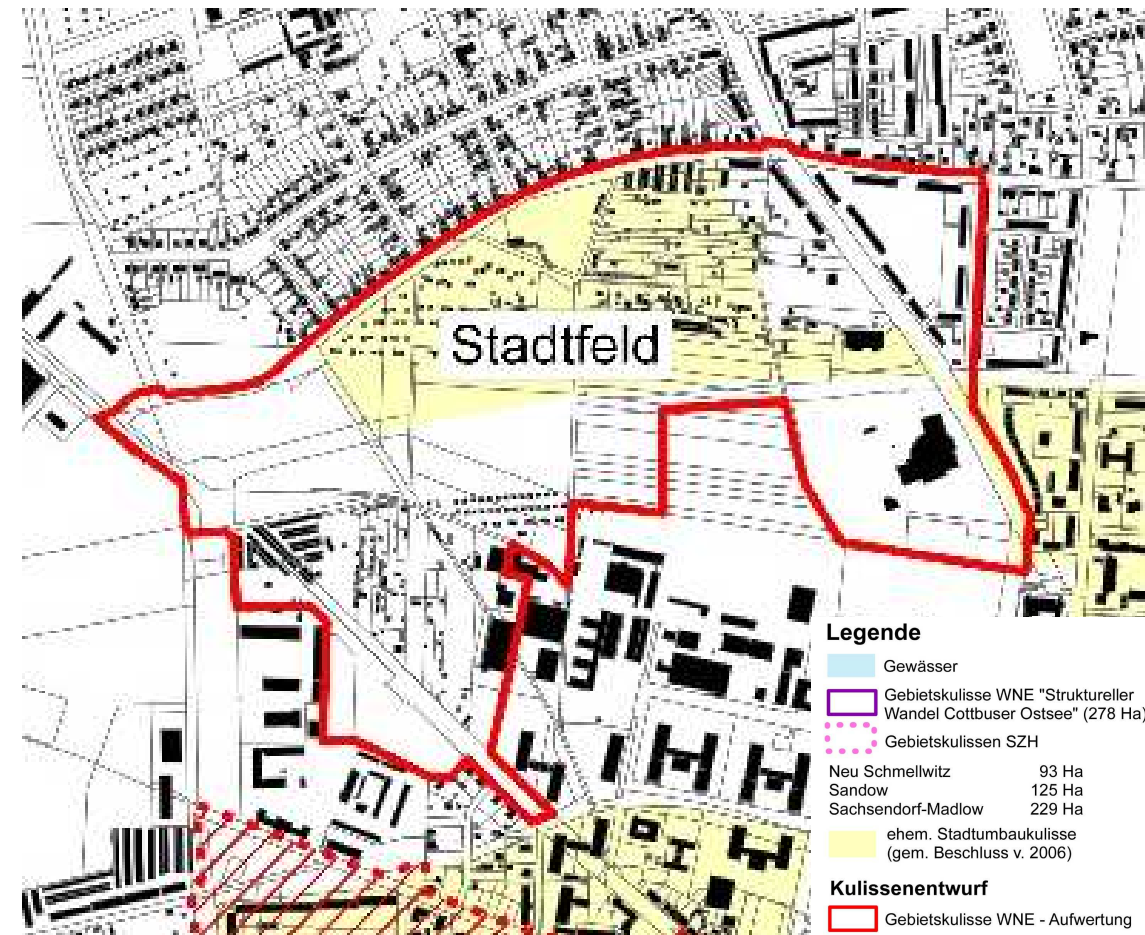
| | |
|---|---|
|  | Gewässer |
|  | Gebietskulisse WNE "Struktureller Wandel Cottbuser Ostsee" (278 Ha) |
|  | Gebietskulissen SZH |
| | Neu Schmelwitz 93 Ha |
| | Sandow 125 Ha |
| | Sachsendorf-Madlow 229 Ha |
|  | ehem. Stadtbaukulisse (gem. Beschluss v. 2006) |
| Kulissenentwurf | |
|  | Gebietskulisse WNE - Aufwertung |
| | Stadtfeld 58,49 Ha |
| | Innenstadt 223,84 Ha |
| | Spremberger Vorstadt 139,24 Ha |
|  | Erweiterungsgebiete |
| | Ströbitz 81,97 Ha |
| | Nördliche Vorstadt 58,66 Ha |
| | Südliche Vorstadt 24,34 Ha |
|  | Gebietskulisse WNE - Rückbau |
| | Neu-Schmelwitz 45,49 Ha |
| | Sachsendorf-Madlow 56,58 Ha |
|  | Erweiterungsgebiete |
| | Sandow 73,18 Ha |



Städtebauförderung Neuabgrenzung der Fördergebietskulissen

Stadtfeld

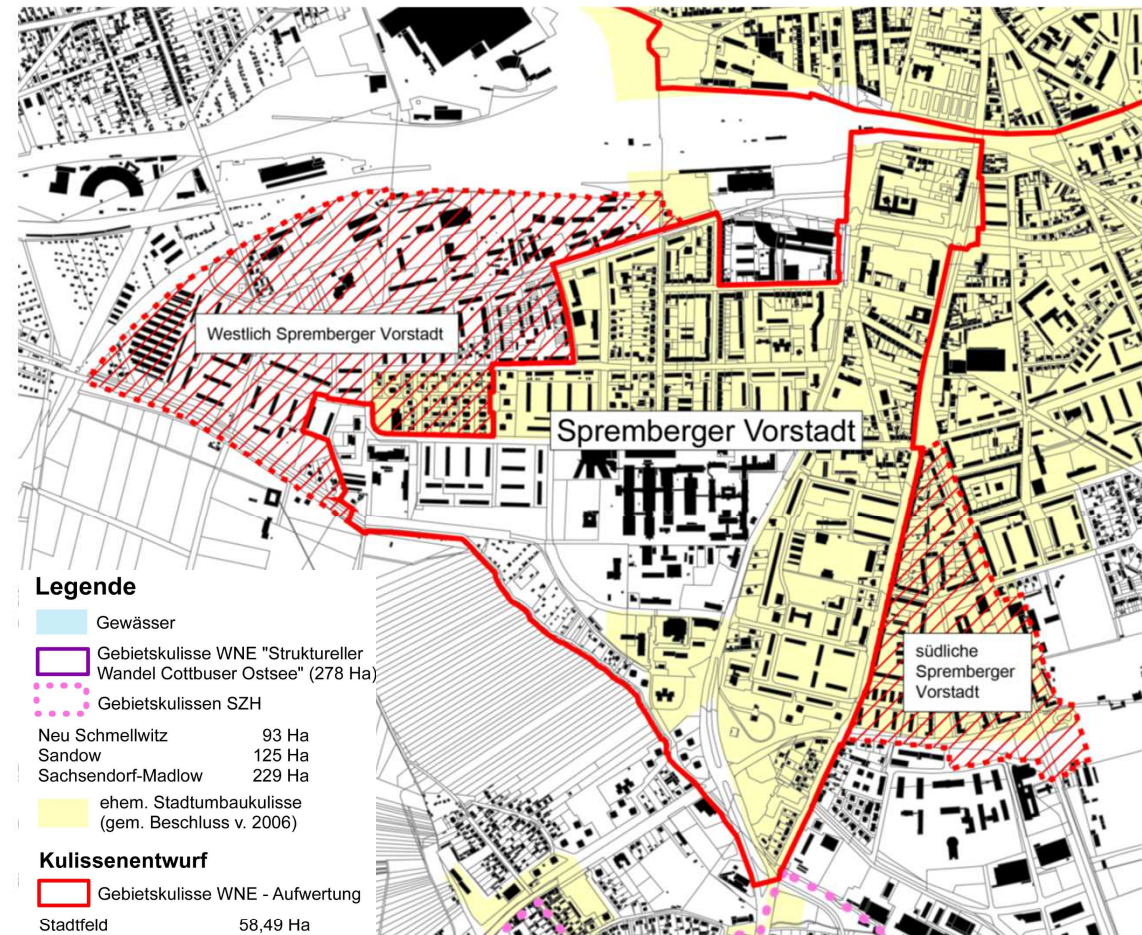
- Bereiche nördlich und südlich des Nordrings als Teil Lausitz Science Park
→ Erarbeitung städtebaulicher Rahmenplan und Bauleitplanverfahren
→ Basis der Beantragung der neuen Fördergebietskulisse



Städtebauförderung Neuabgrenzung der Fördergebietskulissen

Spremberger Vorstadt

- Ansiedlung der Universitätsmedizin erfordert kommunale Handlungserfordernisse und stadträumliche Anpassungsbedarfe
→ Umgestaltung Thiemstraße als große Maßnahme



Legende

- Gewässer
- Gebietskulisse WNE "Struktureller Wandel Cottbuser Ostsee" (278 Ha)
- Gebietskulissen SZH
- Neu Schmellwitz 93 Ha
- Sandow 125 Ha
- Sachsendorf-Madlow 229 Ha
- ehem. Stadtbaukulisse (gem. Beschluss v. 2006)

Kulissenentwurf

- Gebietskulisse WNE - Aufwertung
- Stadtfeld 58,49 Ha
- Innenstadt 223,84 Ha
- Spremberger Vorstadt 139,24 Ha

- Erweiterungsgebiete
- Ströbitz 81,97 Ha
- Nördliche Vorstadt 58,66 Ha
- Südliche Vorstadt 24,34 Ha

- Gebietskulisse WNE - Rückbau
- Neu-Schmellwitz 45,49 Ha
- Sachsendorf-Madlow 56,58 Ha

- Erweiterungsgebiete
- Sandow 73,18 Ha

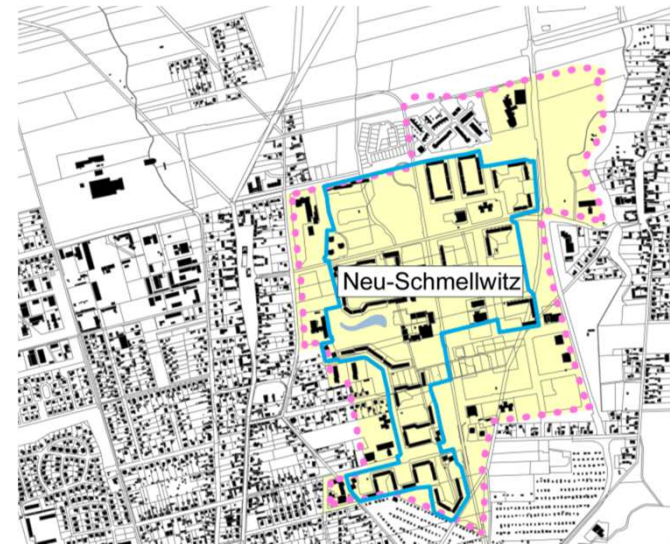


Städtebauförderung

Neuabgrenzung der Fördergebietskulissen

Rückbau

- Intensive Abstimmungen mit den Wohnungsunternehmen (GWC, eG Wohnen)
- Quantitativ in erheblich verringertem Maße
- Schwerpunkt qualitativer Stadtumbau, durch
 - Teilrückbau,
 - Neubau nach Rückbau,
 - Wohnumfeldverbesserungen
- Weiterhin Doppelstrategie → Stärkung der Innenstadt und Rückbau von den Rändern
 - Neu Schmellwitz
 - Sachsendorf-Madlow
 - Sandow (Erweiterung)



Legende

- Gewässer
- Gebietskulisse WNE "Struktureller Wandel Cottbuser Ostsee" (278 Ha)
- Gebietskulissen SZH

| | |
|--------------------|--------|
| Neu Schmellwitz | 93 Ha |
| Sandow | 125 Ha |
| Sachsendorf-Madlow | 229 Ha |

ehem. Stadtumbaukulisse (gem. Beschluss v. 2006)

Kulissenentwurf

- Gebietskulisse WNE - Aufwertung

| | |
|----------------------|-----------|
| Stadtfeld | 58,49 Ha |
| Innenstadt | 223,84 Ha |
| Spremberger Vorstadt | 139,24 Ha |

Erweiterungsgebiete

| | |
|--------------------|----------|
| Ströbitz | 81,97 Ha |
| Nördliche Vorstadt | 58,66 Ha |
| Südliche Vorstadt | 24,34 Ha |

- Gebietskulisse WNE - Rückbau

| | |
|--------------------|----------|
| Neu-Schmellwitz | 45,49 Ha |
| Sachsendorf-Madlow | 56,58 Ha |

Erweiterungsgebiete

| | |
|--------|----------|
| Sandow | 73,18 Ha |
|--------|----------|

Städtebauförderung

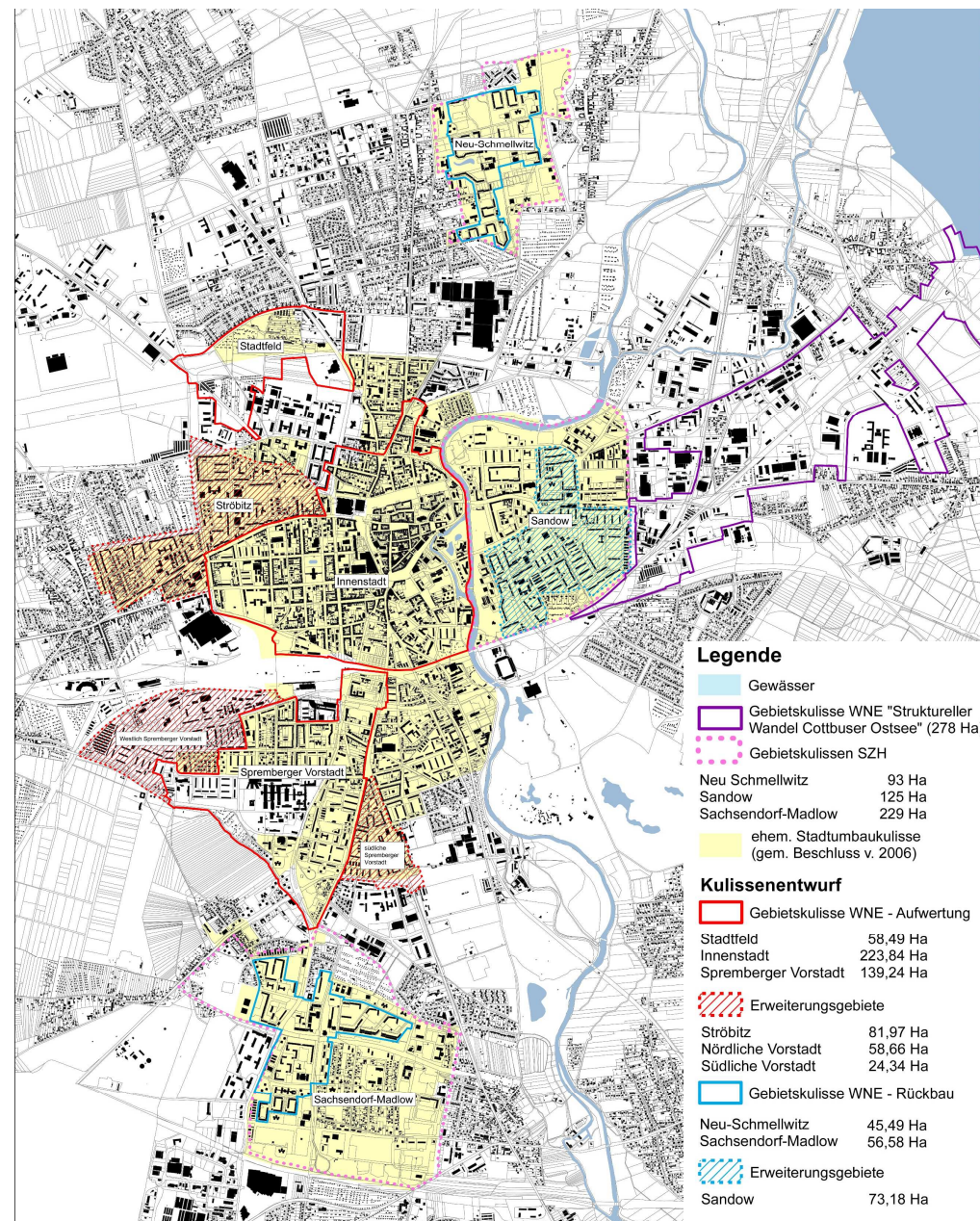
Weiteres Verfahren

- **Beschlussfassung** der Fördergebietskulissen gem. § 171 b BauGB im **September 2022** avisiert
- auf Basis der Beschlussfassung - stellen der **Förderprogrammanträge** bis zum **31.10.2022** für die Jahre **2023 bis 2027**
- **Bestätigung** der **Kulissenabgrenzung** durch den **Fördermittelgeber** (Ministerium für Infrastruktur und Landesplanung (MIL) und das Landesamt für Bauen und Verkehr (LBV) des Landes Brandenburg) **mit Programmbescheid** voraussichtlich im **III. Quartal 2023**



15.06.2022

Ausschuss für Bau und Verkehr



**VIELEN DANK FÜR IHRE
AUFMERKSAMKEIT.**



Cottbus
Chóšebuz

Stadt Cottbus/Chóšebuz

Doreen Mohaupt, Fachbereichsleiterin Stadtentwicklung

Karl-Marx-Straße 67

03044 Cottbus

Telefon 0355 612 4115

stadtentwicklung@cottbus.de