



Hauptzollamt Frankfurt (Oder)





Hauptzollamt Frankfurt (Oder)

Bezirk in Zahlen

Größe des Bezirks:	15.480 km ² Nord-Süd-Ausdehnung 300 km
Beschäftigte:	731
Anwärterinnen/ Anwärter:	71
Sachgebiete:	5
Zollämter:	5



Hauptzollamt Frankfurt (Oder)

Dienststellen





Hauptzollamt Frankfurt (Oder)

Die Aufgaben des Zolls

Abgabenerhebung/
Zollabfertigung

- Zölle, Verbrauch-, Verkehrssteuern, Abrechnungen, Nacherhebungen und Erstattungen, zollamtliche Behandlung von Waren (Ein-, Aus-, Durchfuhr)

Kontrollen

- Überprüfung Verkehrswege (Straße, Bahn); Flughäfen inkl. Vorfeld; Land- und Seegrenze

Prüfung

- Außenprüfung und Steueraufsicht

Finanzkontrolle
Schwarzarbeit

- Bekämpfung Schwarzarbeit: illegale Beschäftigung, Vorenthalten von Arbeitsentgelt, Sozialversicherungsbetrug; Überprüfung des Mindestlohns

Ahndung

- Ahndung von Ordnungswidrigkeiten und Verfolgung von Straftaten als StA

Fahndung

- Ermittlungstätigkeiten in den Bereichen Zigaretten- und Rauschgiftkriminalität, Produktpiraterie sowie Straftaten im Bereich Zölle und Außenwirtschaftsrecht

Vollstreckung

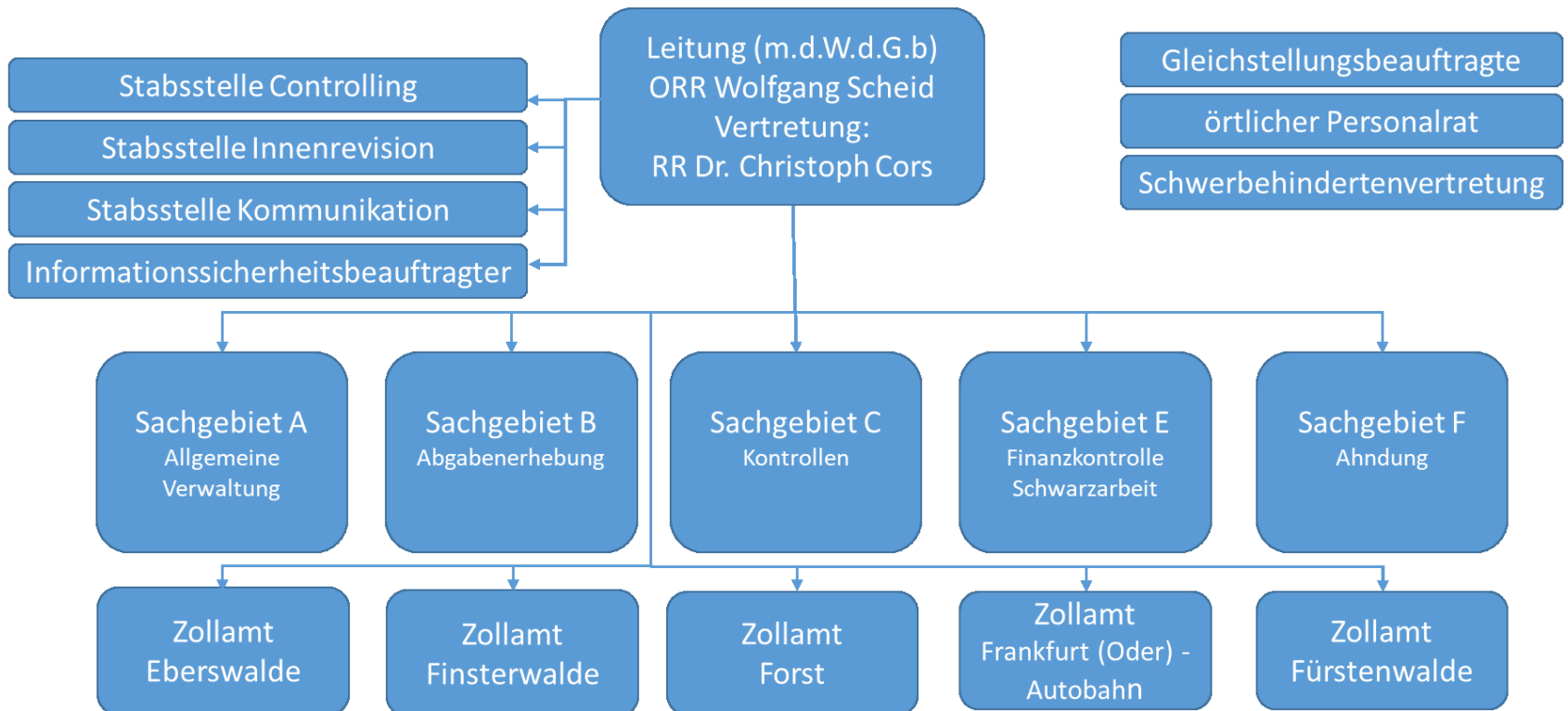
- Beitreibung ausstehender Steuern, Beitragsforderungen und zu Unrecht gezahlter öffentlich-rechtlicher Geldleistungen





Hauptzollamt Frankfurt (Oder)

organisatorischer Aufbau





Hauptzollamt Frankfurt (Oder)

Besonderheiten

Biokraftstoffquotenstelle

Zuständigkeit: bundesweit

Agrardieselvergütung

Zuständigkeit: Berlin, Bremen, Brandenburg, Niedersachsen, Nordrhein-Westfalen und Sachsen-Anhalt

Kfz-Steuer

Zuständigkeit: Berlin, Brandenburg, Thüringen, westlicher Teil Sachsen

**keine Vollstreckung
keinen Prüfungsdienst**





Hauptzollamt Frankfurt (Oder)

Kontrolleinheiten Verkehrswege

Bekämpfung der
grenzüberschreitenden
Kriminalität

- verbrauchsteuerpflichtige Waren (Tabakwaren, Alkohol, Kaffee)
- Waren, die Verboten und Beschränkungen unterliegen (Waffen, Drogen, Pyrotechnik)

Hauptverkehrswege

- Überwachung des europäischen Ost-West-Verkehrs
- Bundesautobahnen, Landstraßen mit Grenzbezug zu Polen





Hauptzollamt Frankfurt (Oder)

Statistik - Einnahmen 2021 -

u.a.	2021 insgesamt 2,8 Mrd EUR
Zoll	17,7 Mio EUR
Einfuhrumsatzsteuer	489,1 Mio EUR
Energiesteuer	1,4 Mrd EUR
Pönale aus Biokraftstoffquote	1,7 Mio EUR
Stromsteuer	116,7 Mio EUR
Tabak- und Branntweinsteuer	0,8 Mio EUR
Kfz-Steuer	837 Mio EUR



Hauptzollamt Frankfurt (Oder)

Statistik - Zahlen 2021 -

	2021
Arbeitgeberprüfungen	766
eingeleitete Ermittlungsverfahren	1.592
Ordnungswidrigkeiten	506
Mindestlohnverfahren § 21 Abs. 21 Abs. 1 Nr. 9 MiLoG	69
Mindestlohnverfahren § 23 Abs. 1 Nr. 1 AentG	46
sichergestellte Zigaretten in Mio. Stück	9,6
sichergestellte Pyrotechnik in Tonnen	2,9

Hauptzollamt Frankfurt (Oder)

wichtiger Verkehrsweg





Hauptzollamt Frankfurt (Oder)

Zollamt Frankfurt (Oder) Autobahn





Hauptzollamt Frankfurt (Oder)

Zollamt Frankfurt (Oder) Autobahn

Beschäftigte: 67

- **erbaut 1995**
- **auf polnischem Hoheitsgebiet**
- **durchgehend geöffnet (24/7)**

- **stetiger Anstieg der Abfertigungszahlen seit 2004, Höchststand 2018**
- **Ukrainekrise und Embargomaßnahmen**





Hauptzollamt Frankfurt (Oder)

Finanzkontrolle Schwarzarbeit

Sachgebiet E

Prüfung und Ermittlung

Sachgebiet F

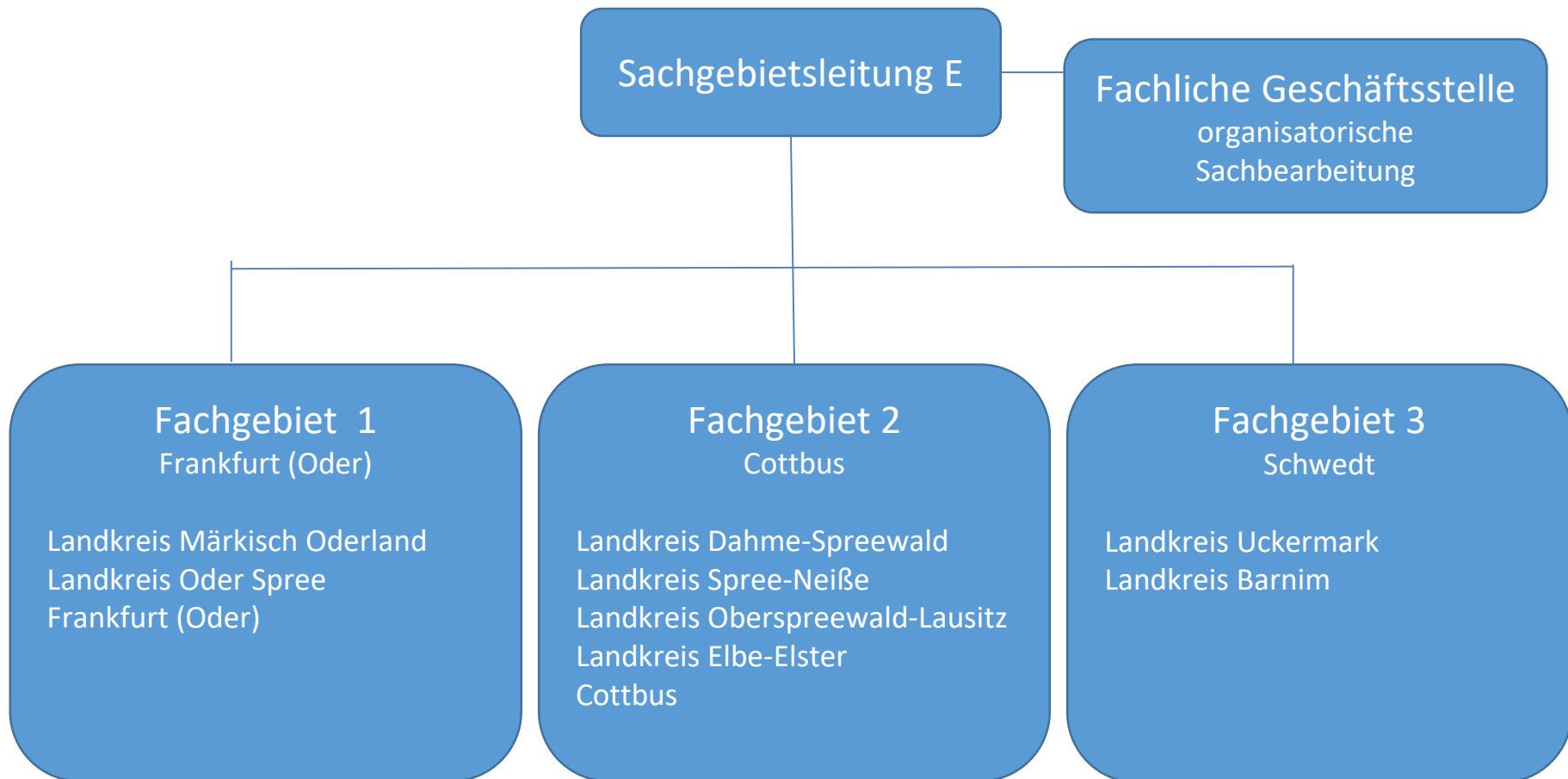
Fachgebiet 1

Ahndung



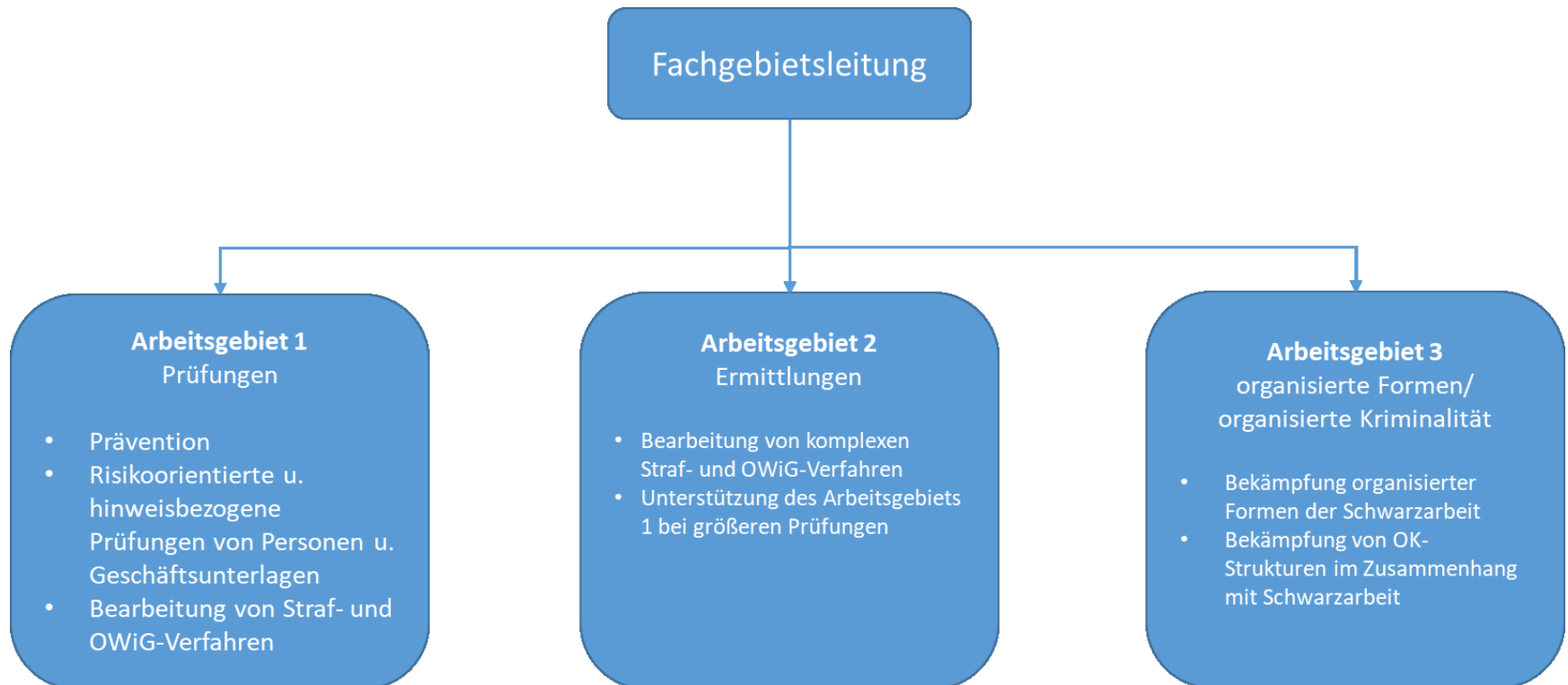
Hauptzollamt Frankfurt (Oder)

Finanzkontrolle Schwarzarbeit - Zuständigkeitsbereiche -



Hauptzollamt Frankfurt (Oder)

Finanzkontrolle Schwarzarbeit - Fachbereichsgliederung -





Hauptzollamt Frankfurt (Oder)

Finanzkontrolle Schwarzarbeit

Prüfungsschwerpunkte:

- Sofortmeldepflicht gem. § 28a Abs. 4 SGB IV
- Meldung der Arbeitnehmer zur Sozialversicherung
- Einhaltung der für allgemeinverbindlich erklärten Arbeitsbedingungen
(z. B. Mindestlohn, Urlaub, Überstundenzuschläge)
- Angaben zu Arbeitnehmern im Leistungsbezug nach SGB II und SGB III
- Beschäftigungsverhältnisse von Ausländern





Hauptzollamt Frankfurt (Oder)

Finanzkontrolle Schwarzarbeit

Ausgesuchte mögliche Straftatbestände:

- **Vorenthalten und Veruntreuen von Arbeitsentgelt gem. § 266a StGB**
 - Nichtanmeldung zur Sozialversicherung (SV)
 - Falschmeldung zur SV (z.B. Mindestlohnverstoß, Verschieben von Arbeitsentgelt auf Folgemonate)
 - Beschäftigung von Scheinselbständigen
- **Betrug gem. § 263 StGB**
 - Leistungsbezug ALG I bzw. Hartz IV
- **Illegaler Aufenthalt gem. § 95 AufenthG**





Hauptzollamt Frankfurt (Oder)

Finanzkontrolle Schwarzarbeit

Welche Taten werden durch F1 bearbeitet und geahndet

Bereich Leistungsmissbrauch:

entgegen § 60 (1) SGB I leistungserhebliche Tatsachen im Antrag nicht oder nicht richtig mitgeteilt bzw. Änderungen in den Verhältnissen nicht, nicht richtig oder nicht rechtzeitig mitgeteilt

Straftat:

§ 263 StGB (Betrug)

Ordnungswidrigkeiten:

§ 404 (2) Nr. 26 SGB III (Anzeigepflicht)

§ 404 (2) Nr. 27 SGB III (Mitteilungspflicht)

§ 63 (1) Nr. 6 SGB II (Anzeigepflicht)

§ 63 (1) Nr. 7 SGB II (Mitteilungspflicht)





Hauptzollamt Frankfurt (Oder)

Finanzkontrolle Schwarzarbeit

Neue Tatbestände in der Ahndung

Bereich Arbeitgeber

Straftat:

- Vorenthalten und Veruntreuen von Arbeitsentgelt § 266a StGB
(einfach gelagerte Strafverfahren gem. §§ 14a bis 14c SchwarzArbG)

Ordnungswidrigkeiten:

- Leichtfertiges Vorenthalten und Veruntreuen von Arbeitsentgelt
§ 8 Absatz 3 SchwarzArbG
- Ausstellen und Inverkehrbringen von inhaltlich unrichtigen Belegen
§ 8 Abs. 4 und 5 SchwarzArbG





Hauptzollamt Frankfurt (Oder)

Finanzkontrolle Schwarzarbeit

Mindestlohn (AEntG)

- Baugewerbe
- Gebäudereinigung
- Briefdienstleistungen
- Sicherheitsdienstleistungen
- Bergbauspezialarbeiten (Stein.)
- Wäschereidienstleistungen (Obj.)
- Abfallwirtschaft, Straßenreinigung und Winterdienst
- Aus- & Weiterbildung n. dem SGB II/III
- Schlachten und Fleischverarbeitung
- und für weitere gültige Tarifverträge mit bundesweiter Allgemeinverbindlichkeitserklärung

Mindestlohn (MiLoG) i.V.m. § 2a SchwarzArbG

- Baugewerbe
- Gaststätten- und Beherbergungsgewerbe
- Personenbeförderungsgewerbe
- Spedition, Transport & Logistik
- Schausteller
- Forstwirtschaft
- Gebäudereinigung
- Messebau
- Fleischwirtschaft
- Prostitutionsgewerbe
- Wach- und Sicherheitsgewerbe



Hauptzollamt Frankfurt (Oder)

Finanzkontrolle Schwarzarbeit

Zusammenarbeitsbehörden:

- Finanzbehörden
- Bundesagentur für Arbeit, Jobcenter
- Träger der Rentenversicherung und Unfallversicherung
- Ausländerbehörden
- Bundesamt für Güterverkehr
- Arbeitsschutzbehörden der Länder
- Polizeivollzugsbehörden des Bundes und der Länder
- und weitere Ordnungsämtern

