

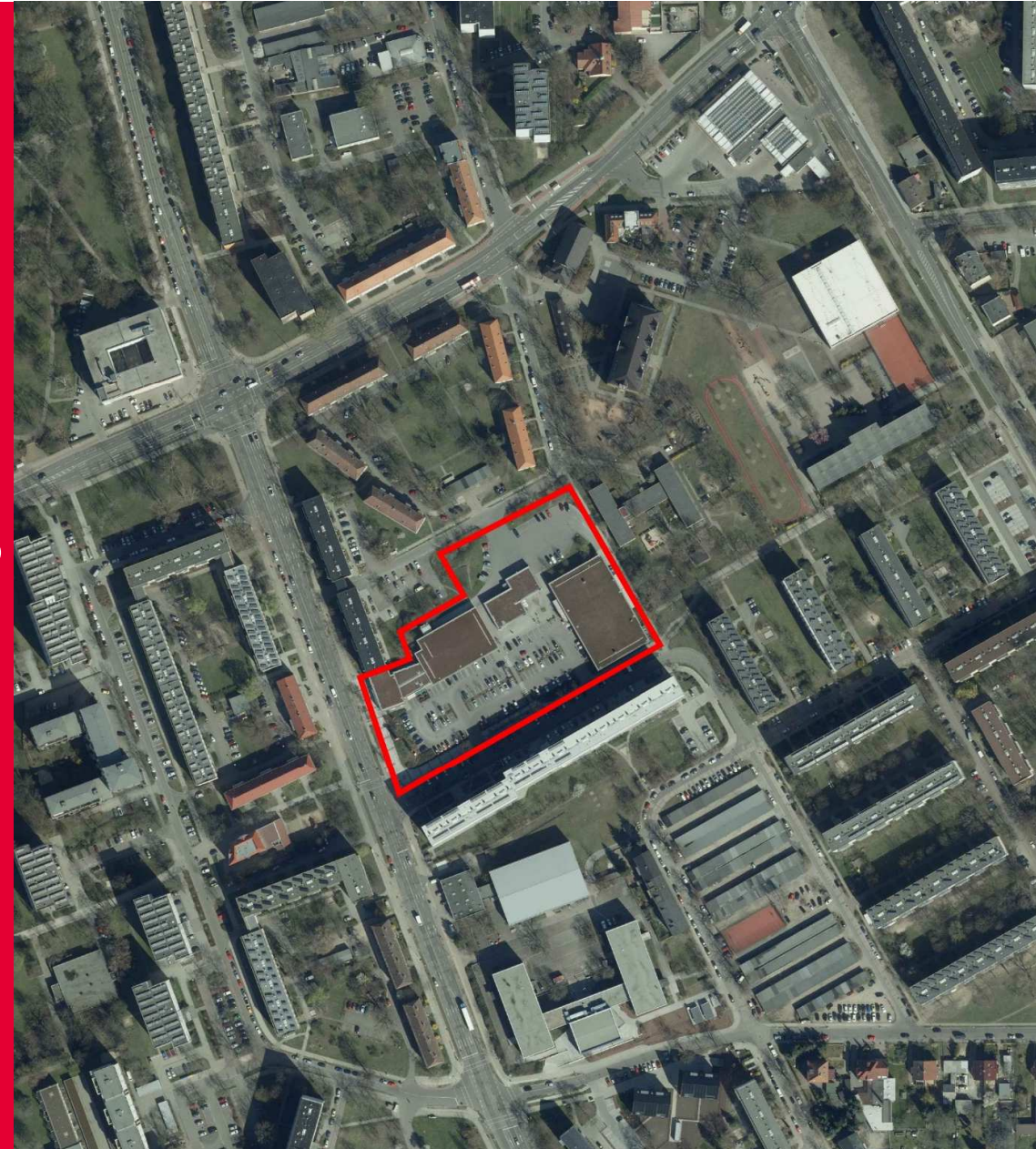


Ausschusssitzungen April 2023

BEBAUUNGSPLAN NR. O/14/135 „Nahversorgungszentrum Georg-Schlesinger-Straße“

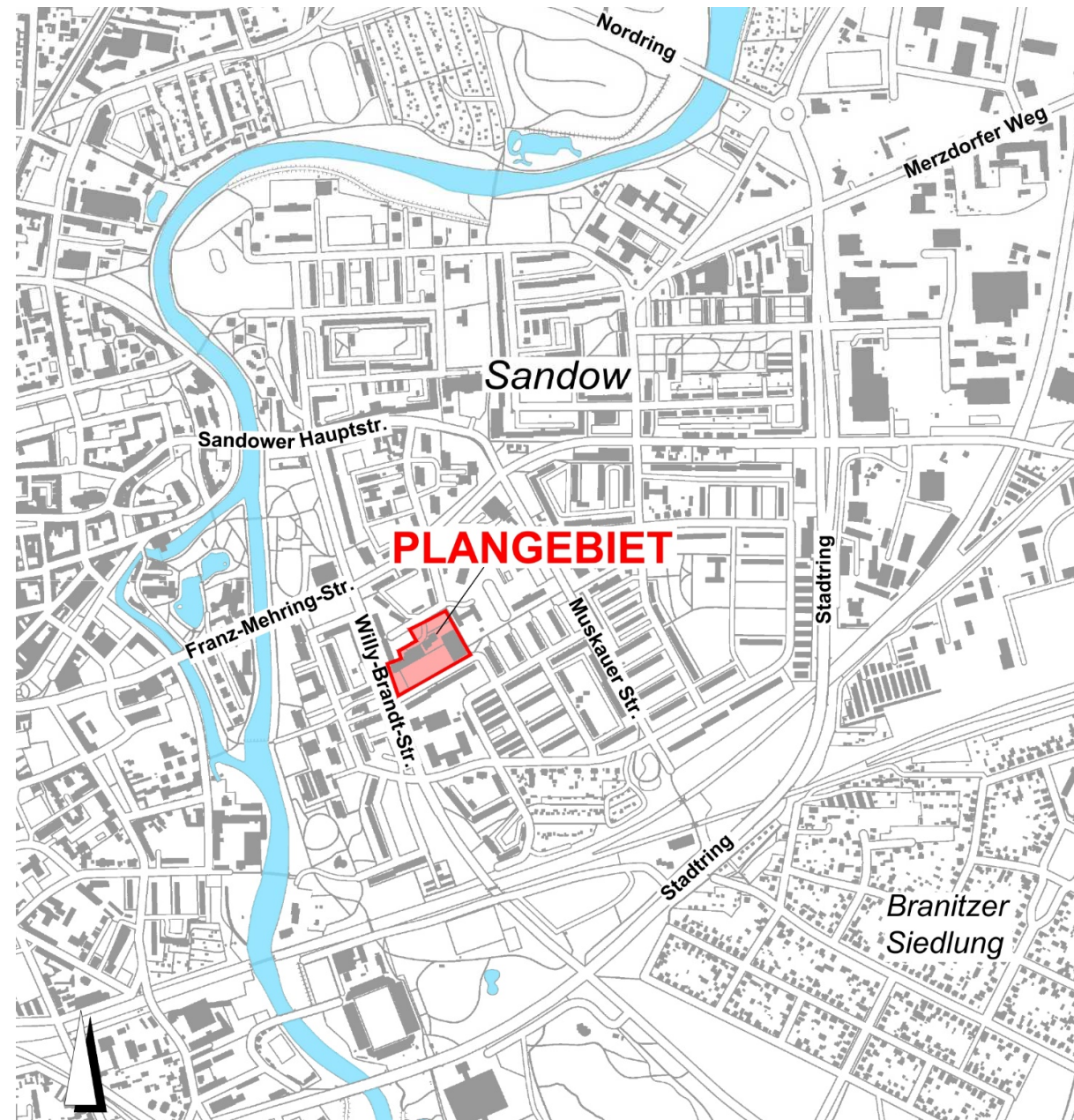
BESCHLUSS ZUR AUFSTELLUNG EINES BEBAUUNGSPLANS SOWIE ÄNDERUNG DES FLÄCHENNUTZUNGSPLANES

STADT COTTBUS/CHÓŠEBUZ



GEBIETSEINORDNUNG

- Plangebiet im Ortsteil Sandow
- Geltungsbereich: ca. 1,4 ha



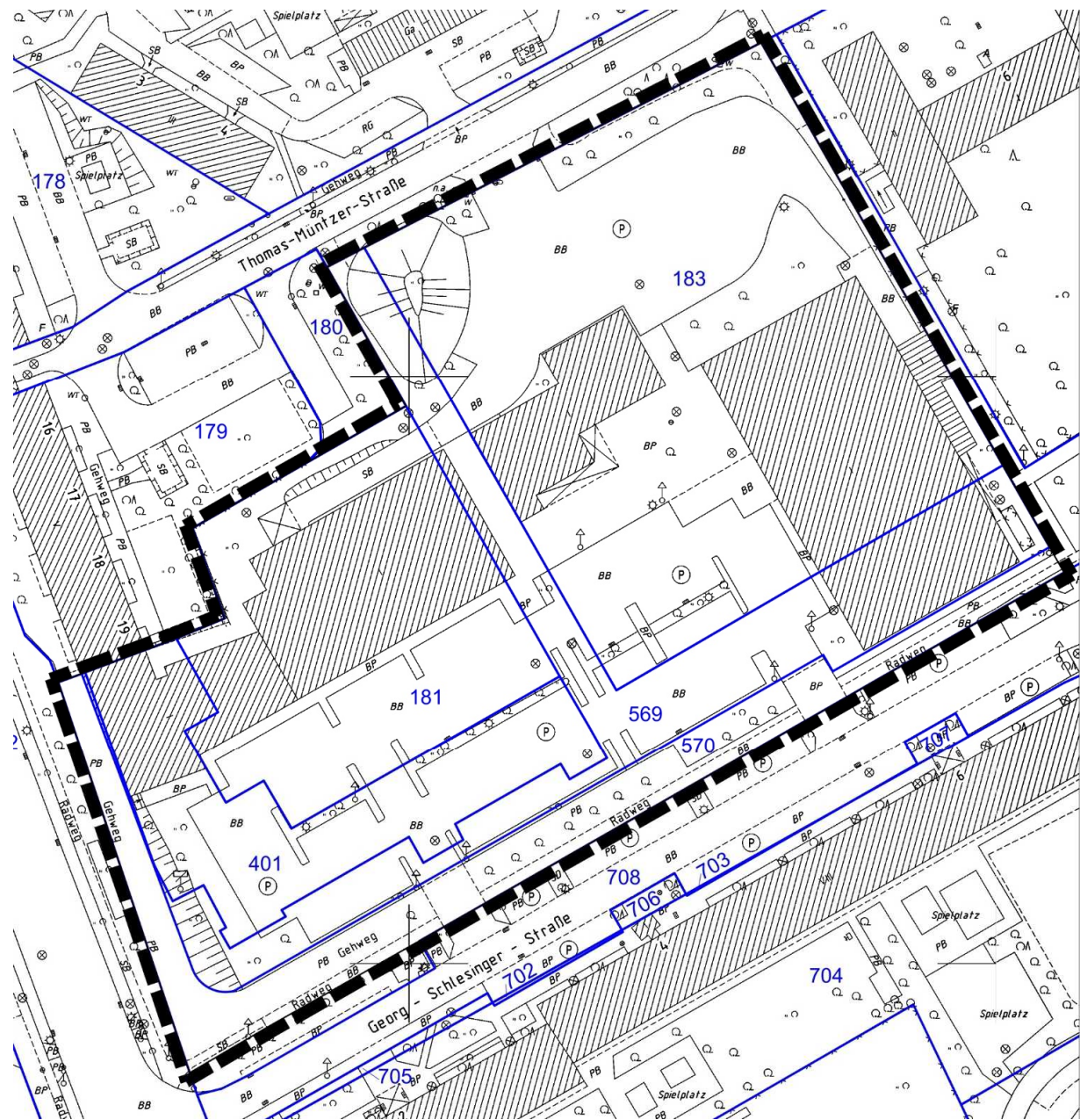
Bebauungsplan Nr. O/14/135 „Nahversorgungszentrum Georg-Schlesinger-Straße“

PLANUNGSZIELE

- geplante **Neustrukturierung** und **Erweiterung** der Verkaufsflächen
- **D-Zentrum** gemäß Einzelhandelskonzept
- **Verträglichkeitsgutachten:** keine negativen Auswirkungen auf zentrale Versorgungsbereiche
- **Ziel:** Sonstiges Sondergebiet „Nahversorgung“ gem. § 11 BauNVO
- **Regelverfahren** mit Umweltprüfung



Bebauungsplan Nr. O/14/135 „Nahversorgungszentrum Georg-Schlesinger-Straße“



KONZEPT



BAUVORHABEN

Umbau und Sanierung FMZ
Cottbus_Willy Brandt Straße

in

03042 Cottbus
Willy-Brandt-Straße 19a
Flurstück-Nr.:

KONZEPTPLANUNG

Lageplan

M 1:600

BAUHERR

REWE Markt GmbH
Rheinstraße 8
14513 Teltow

PLANUNG Pirna, 25.08.2022

SEIDEL ARCHITEKTEN

ARCHITEKTEN · INNENARCHITEKTEN · INGENIEURE
Dr.-Ing. Julia Sie 13 01779 Pirna · Tel. 03501-78 87 0 Fax 78 87 99
Email: info@seidelarchitekten.de homepage: www.seidelarchitekten.de

DESS PLANUNG IST URHABERSCHUTZ GEGENSTAND DER ZEICHNUNG VERBODEN
SEINER BEWERTUNG UND ODER EINER UNERWÄHNTEN NUTZUNG DIESER ZEICHNUNG
DRETTEN ZUGÄNGLICH GEMACHT WERDEN. SEIDEL ARCHITEKTEN



KONZEPT



BAUVORHABEN

Umbau und Sanierung FMZ
Cottbus_Willy Brandt Straße

in

03042 Cottbus
Willy-Brandt-Straße 19a
Flurstück-Nr.:

KONZEPTPLANUNG

Visualisierung

BAUHERR

REWE Markt GmbH
Rheinstraße 8
14513 Teltow

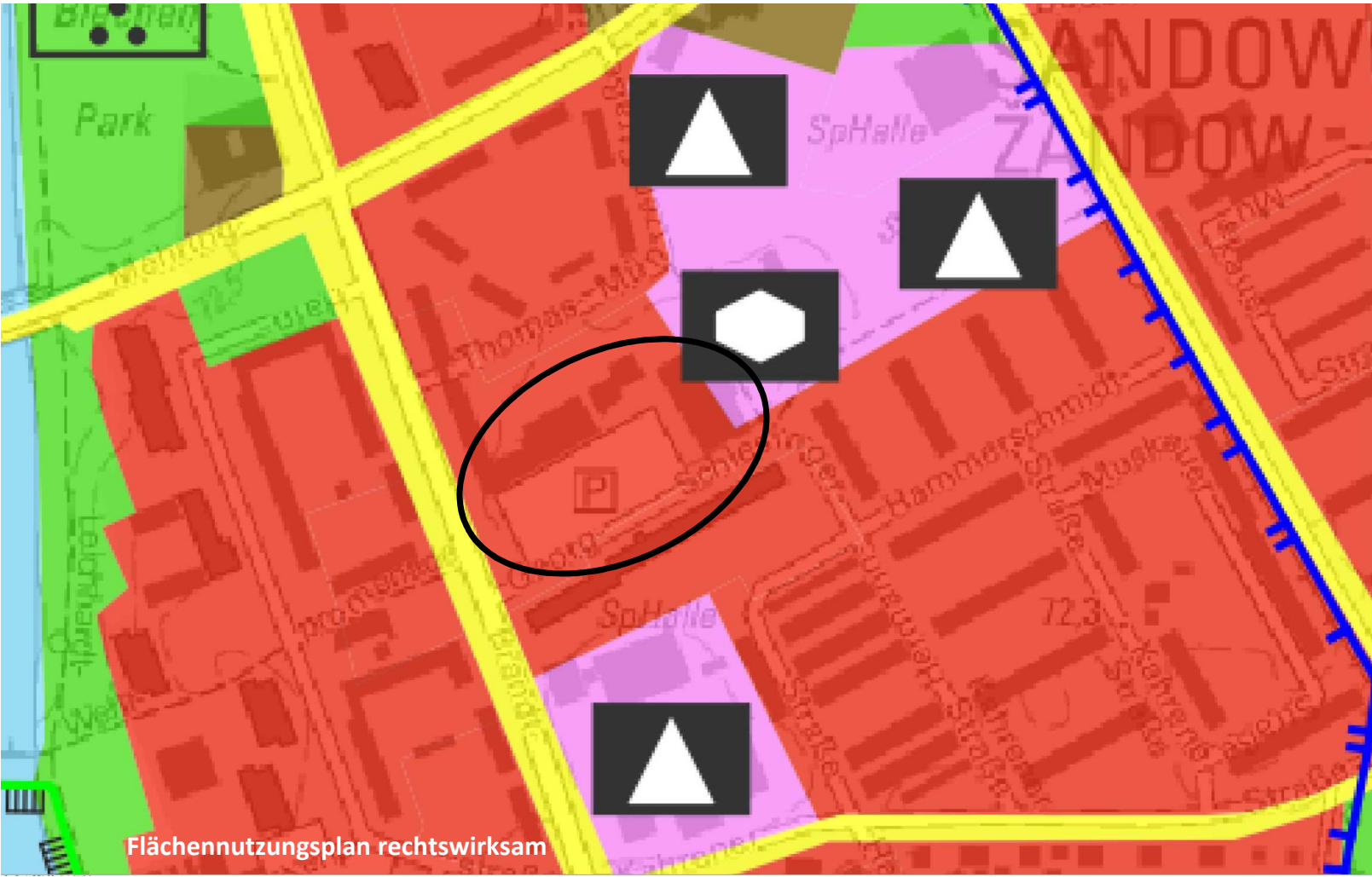
PLANUNG Pirna, 25.08.2022

SEIDEL ARCHITEKTEN

ARCHITEKTEN · INNENARCHITEKTEN · INGENIEURE
Dr.-W.-Kölz-Str. 13 · 01796 Pirna · Tel: (03501) 78 87 0 · Fax: 78 87 99
Email: info@seidelarchitekten.de · homepage: www.seidelarchitekten.de

DIESE PLANUNG IST URHEBERRECHTLICH GESCHÜTZT. DIE ZEICHNUNG VERBLEIBT
DIESEM BÜRO UND DARF OHNE UNSERE EINWILLIGUNG WEDER KOPIERT NOCH
DRITEN ZUSÄTZLICH GEMACHT WERDEN.

FLÄCHENNUTZUNGSPLAN



ZEITPLAN

	Bebauungsplan Nr. O/14/135 „Nahversorgungszentrum Georg-Schlesinger-Straße“ Änderung Flächennutzungsplan
04/2023	Aufstellungsbeschluss
II. Quartal 2023	Erarbeitung Vorentwurf
III. Quartal 2023	Frühzeitige Beteiligung Träger öffentlicher Belange sowie Öffentlichkeit
III./IV. Quartal 2023	Erarbeitung Entwurf
I. Quartal 2024	Auslegungsbeschluss
I. Quartal 2024	Beteiligung Träger öffentlicher Belange und Öffentlichkeit
II. Quartal 2024	Abwägungs- und Satzungsbeschluss



Bebauungsplan Nr. O/14/135 „Nahversorgungszentrum
Georg-Schlesinger-Straße“

Cottbus/Chósebuz ♥!



Cottbus
Chósebuz

Stadt Cottbus/Chósebuz
Fachbereich Stadtentwicklung
Fachbereichsleiterin Doreen Mohaupt
Karl-Marx-Str. 67 | 03044 Cottbus
Telefon 0355 / 612-4115
stadtentwicklung@cottbus.de