



14.06.2023

Ausschuss Bau und Verkehr

Cottbuser Ostsee, Nebenstrände Konzept Freiraum und Erschließung

STADT COTTBUS/CHÓŠEBUZ



Strände Willmersdorf, Merzdorf, Südspitze und Bärenbrücker Bucht

Konzepterstellung für die Freiraumplanung und verkehrs- und stadtechnische Erschließung

Zielstellung

- Konzepterstellung für die räumliche Entwicklung und Grundzüge der Gestaltung der Strände
- Grundlage für laufendes Flurbereinigungsverfahren / Grunderwerb sowie Fördermittelaquise
- Einbeziehung vorliegender Untersuchungen wie z.B.: Potentialanalyse, Masterplan (2021), Machbarkeitsstudie zur Erschließung BTU Cottbus
- Einbindung der Ortsbeiräte und Interessengruppen
- **Variantenuntersuchung** und Kostenschätzung

Konzepterstellung:

- ARGE Belvedere Gehrke Landschaftsarchitekten, Berlin

Finanzierung

- 105.000 € Eigenmittel (HJ 2022)

Kostenschätzung (Stand 01/2023)

- Willmersdorfer Strand: ~3,12 Mio.€
- Merzdorfer Strand: ~2,88 Mio.€
- Naturstrand Südspitze: ~0,52 Mio.€
- Bärenbrücker Bucht: ~6,17 Mio.€

Weiteres Vorgehen:

- Grunderwerb/Flurbereinigungsverfahren
- Aufstellung Bebauungspläne

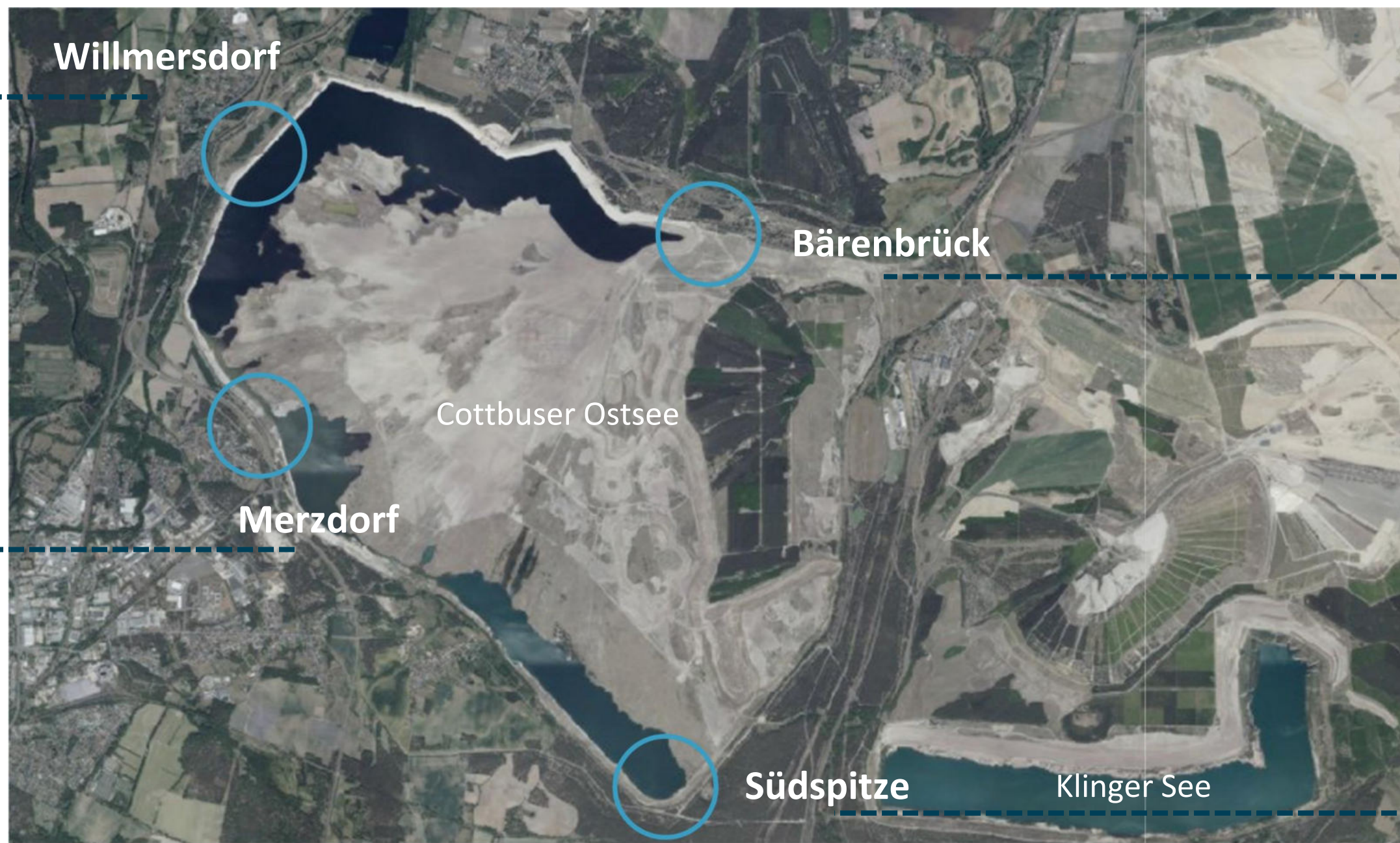


Strände Willmersdorf, Merzdorf, Südspitze und Bärenbrücker Bucht

Konzepterstellung für die Freiraumplanung und verkehrs- und stadttechnische Erschließung



Willmersdorfer Strand



Bärenbrücker Strand



Merzdorfer Strand

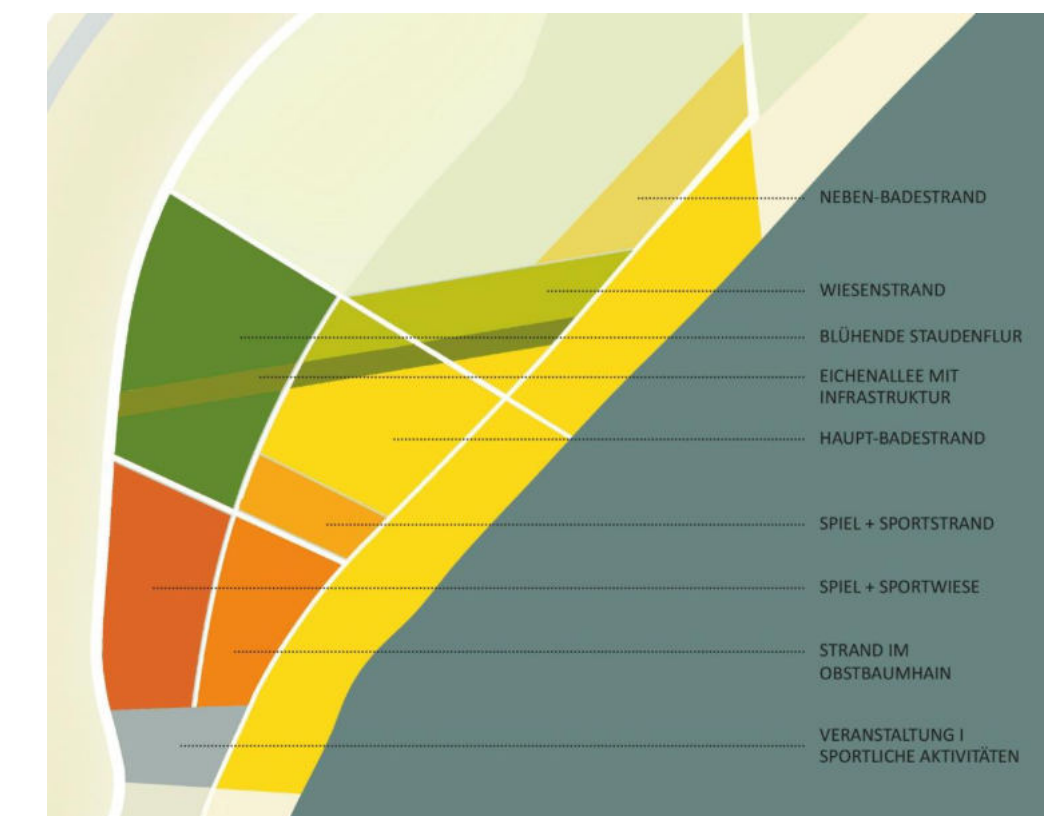
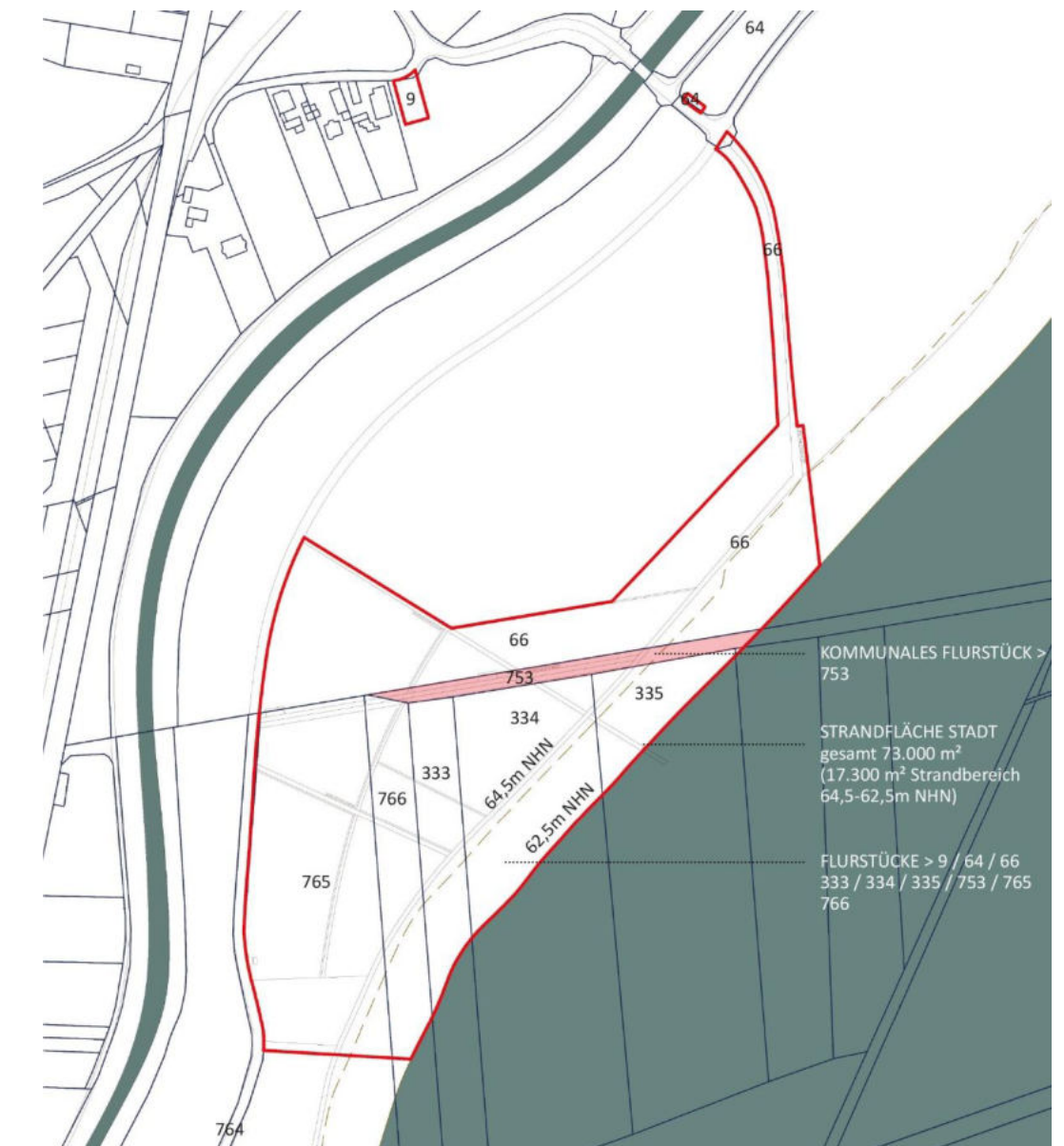


Strand Südspitze

Strand Willmersdorf - Obstbaumstrand



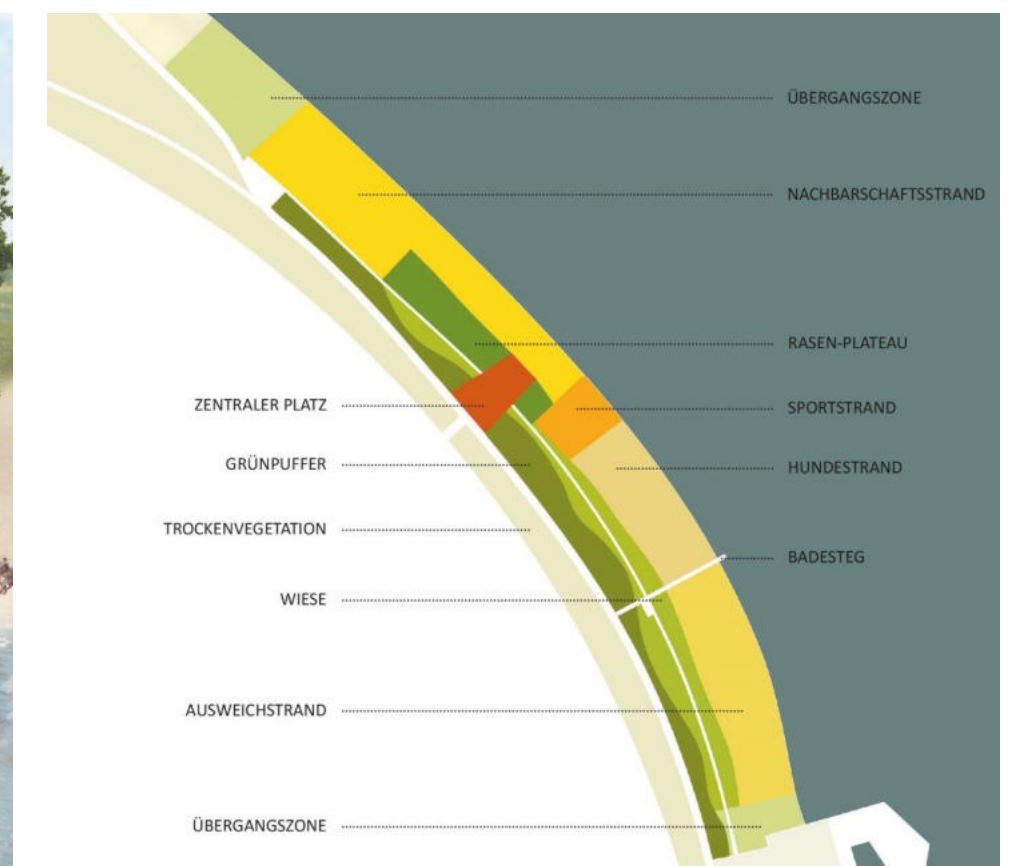
- Konzept: die geschichtliche Entwicklung von Lakoma und Willmersdorf als Ausgangspunkt für die Gestaltung des Strandes: Obstbäume, Wiesen und Wildfruchthecken als charakteristisches Merkmal führen auf sorb. Bedeutung des Wortes łakomy - schmackhaft zurück
- Ausstattung: unterschiedliche Strandabschnitte und Wiesenflächen, Integration der alten Eichenallee, Uferweg und Stichwege mit Badesteg, WC, Kiosk, Veranstaltungsfläche, Fahrradstellplätze
- Kosten Gestaltung: 3,12 Mio. € brutto, 68 €/m²
- Flächenbedarf: 5,57/7,3ha davon sind 17.300m² Strand
- Bedarf Grunderwerb: ca. 69.000m²



Strand Merzdorf - Küstenlinie mit verschiedenen Strandtypen



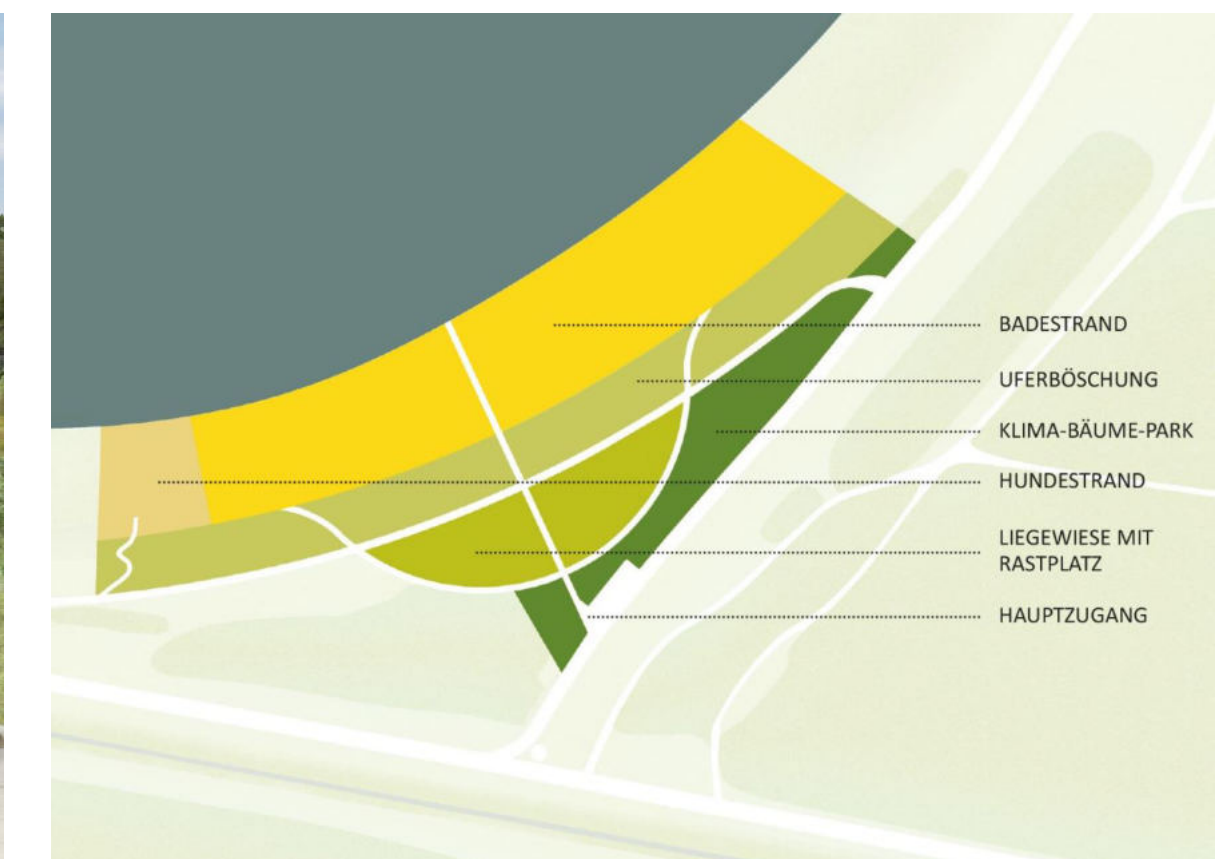
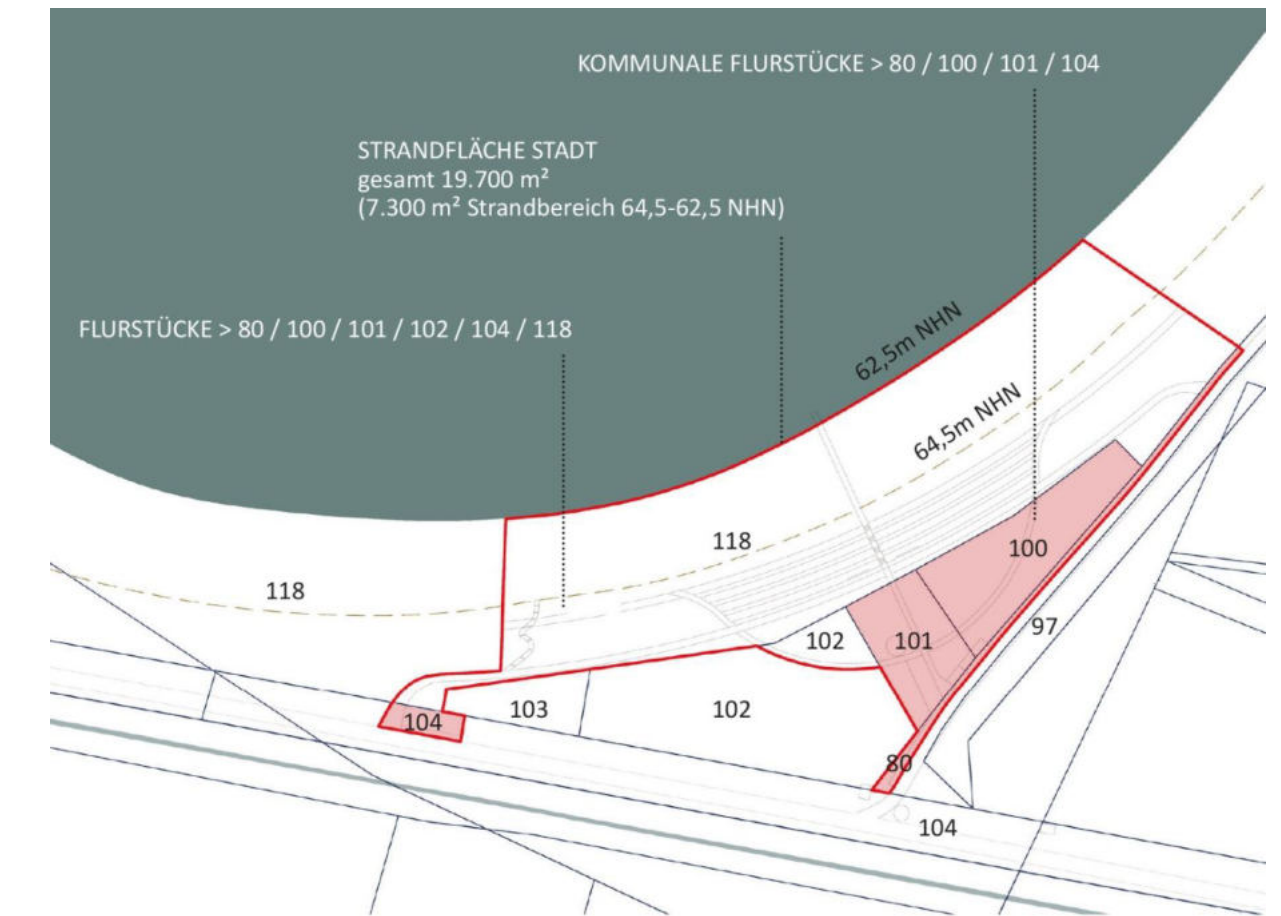
- Konzept: Gestaltung ist an charakteristische Ostsee-Küsten mit langen Strandlinien, parallelen Uferböschungen und hochstämmigen Waldkiefern angelehnt
- Ausstattung: verschiedene Strandabschnitte (Hundestrand, Sportstrand, Spiel- und Liegewiese, Rasenplateau, Nachbarschaftsstrand), zentraler Aussichtsplatz, WC, Kiosk, Ausleihstation und Landmarke, Badesteg, Fahrradstellplätze, Kiefernband, Wiesen, Böschung mit Baumbestand - Puffer zur B168
- Kosten Gestaltung: 2,88 Mio. € brutto, 75 €/m²
- Flächenbedarf: 3,86/6,31ha davon sind 24.500m² Strand
- Bedarf Grunderwerb: ca. 63.100m²



Südspitze - Naturstrand mit Liegewiese und Klima-Bäume-Park



- Konzept: Entwicklung eines Naturstrandes unter Berücksichtigung des Bestandes mit Hundestrand, zur Förderung der Biodiversität Anlegung eines „Klimabäumeparks“ in Zusammenarbeit mit der Branitzer Baumuniversität
- Ausstattung: Liege- und Picknickwiese mit einmaliger Aussicht über den See, sanft modellierte Böschung, WC, mobiles Cafe, Badesteg, verschiedene Strandabschnitte, Pavillon, Fahrrad-Stellplätze
- Kosten Gestaltung: 0,52 Mio. € brutto, 113 €/m²
- Flächenbedarf: 1,24/1,97ha davon sind 7.300m² Strand
- Bedarf Grunderwerb: ca. 16.600m²



Strand Bärenbrücker Bucht – Campen am Ost-See-Strand



- Konzept: Erhaltung und Entwicklung des natürlichen Charakters aus karger Vegetation mit Kiefern und Trockenrasenflächen im Zusammenspiel mit langen Sandstränden – Reminiszenz an die „echte“ Ostsee
Schaffung eines Grundgerüsts für flexible Nutzungen betrieben durch private Investoren
- Zielgruppe: Tagesbesucher/Ausflügler, Festivalbesucher, Badegäste, Surfer/Kiter, Radfahrer, Camper
- Ausstattung: Strandachse; zentraler Platz mit Gastronomie, WC, Kiosk, Zeltplatzanmeldung, Radherberge; Boots- und Fähranleger; verschiedene Strandabschnitte (Kitesurferstrand, Sportstrand, Badestrand); Campingplatz; Fahrrad- und PKW- Stellplätze; Uferweg
- Kosten: 6,17 Mio. € brutto, 85 €/m²
- Flächenbedarf: 9,87/12,92ha davon sind 30.500m² Strand
- Bedarf Grunderwerb: ca. 129.200m²

