



STADT COTTBUS
CHÓŠEBUZ

Präsentation Haushalt 2024

FB Stadtentwicklung

Fachausschüsse Juni 2023

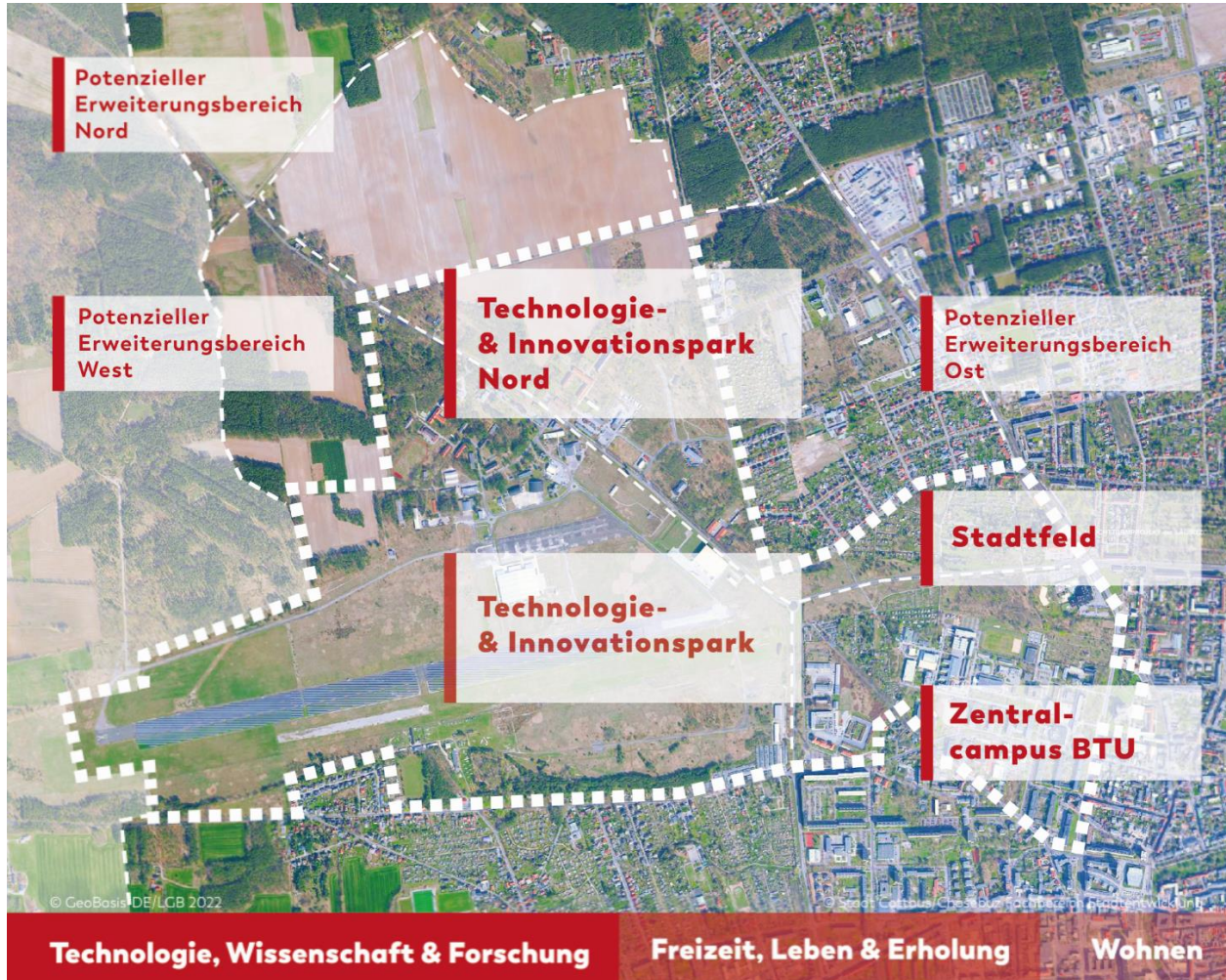


Ergebnishaushalt 571030

Schwerpunkte im Bereich Lausitz Science Park



STADT COTTBUS
CHÓŠEBUZ



LS

**lausitz
SCIENCE
PARK**

Ergebnishaushalt 571030

Schwerpunkte im Bereich Lausitz Science Park

in TEUR



STADT COTTBUS
CHÓŠEBUZ

571 030 – Produktbereich Lausitz Science Park

Ertrag / **Aufwand**

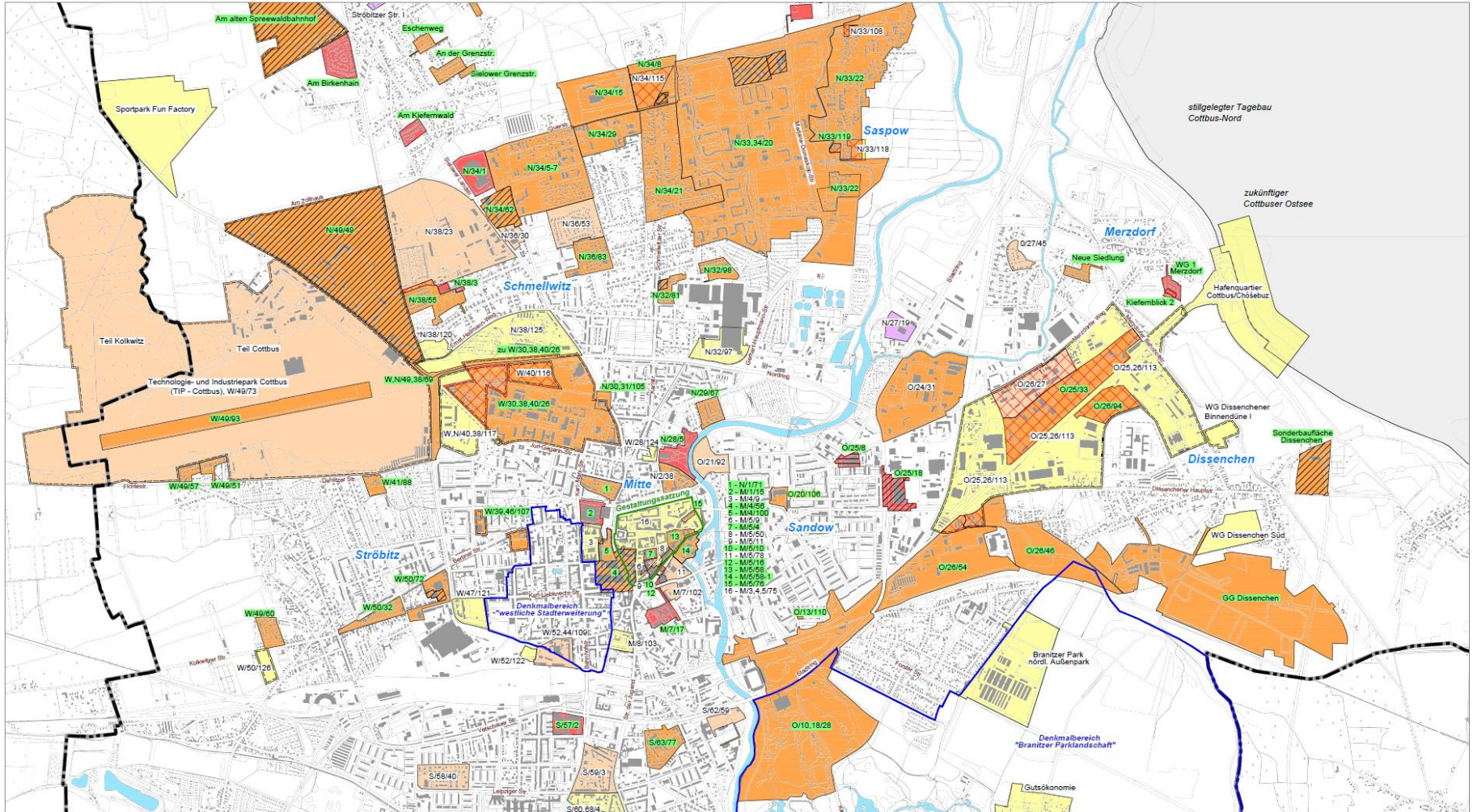
	IST 2022	MFP 2023	Begründung
Sachverständigen- und Gerichtskosten (5431008)	129	175	<p>Änderung des Bebauungsplanentwurfes und Offenlage</p> <p>Fachliche Begleitung durch ein Ingenieurbüro für die Bearbeitung der natur- und artenschutzrechtlichen Thematiken auf dem TIP</p> <p>3. Änderung des Bebauungsplanes „Albert-Zimmermann-Kaserne im Rahmen Entwicklung Lausitz Science Park / Akquise von Fördermitteln angestrebt</p>

Ergebnishaushalt 511010

Schwerpunkte Stadtentwicklung/Stadtplanung



STADT COTTBUS
CHÓSEBUZ



Ergebnishaushalt 511010

Schwerpunkte Stadtentwicklung/Stadtplanung

in TEUR



STADT COTTBUS
CHÓŠEBUZ

511 010 – Produktbereich Gutachten/Bebauungspläne

Ertrag / **Aufwand**

	IST 2022	MFP 2023	Begründung
Sachverständigen- und Gerichtskosten (5431008)	131	644	<p>Machbarkeitsstudie und Bebauungsplan Innovationszentrum Universitätsmedizin Cottbus</p> <p>Bebauungsplan BTU und Forschungseinrichtungen</p> <p>Wohnbauflächeninitiative</p> <p>Multimodales gesamtstädtisches Verkehrskonzept</p> <p>Bebauungspläne zur Umsetzung Cottbuser Ostsee</p> <p>Flächennutzungsplan und sachlicher Teilflächennutzungsplan Wind</p>

Ergebnishaushalt 511010

Schwerpunkte Stadtentwicklung/Stadtplanung

in TEUR



STADT COTTBUS
CHÓŠEBUZ

511 010 – Produktbereich Gutachten/Bebauungspläne

Ertrag / **Aufwand**

Einhaltung Budget **2024**

644

Tatsächlicher Bedarf **2024**

966

- **Strukturwandelbedingte Mehraufwände bspw. durch zusätzliche Bebauungspläne zur Schaffung von Planungs- und Baurecht (Versechsfachung der B-Pläne seit 2019)**
 - Grundlage für erfolgreiche Ansiedlungen, neue Arbeitsplätze sowie Sicherung städtebaulicher Qualität
- **Zusätzliche Planungen auf Grund steigender Bedarf und Eingriffe in Stadtstrukturen durch Großprojekte und Schlüsselvorbaben wie IUC, LSP, Wohnungsmarkt und Infrastruktur sowie Cottbuser Ostsee (Hauptstrand)**
- **Kostensteigerung für Planungsleistungen und Honorar**
- **Teilkompensation durch Fördermittelakquise**

Ergebnishaushalt 511010

Schwerpunkte Stadtentwicklung/Stadtplanung

in TEUR



STADT COTTBUS
CHÓŠEBUZ

511 010 – Produktbereich - Maßnahmen Strukturwandel

Ertrag / **Aufwand**

	IST 2022	MFP 2023	Begründung
Leistungsvergütung an Unternehmen/Dritte ZIZ (5271127)	70	0	<p>Bundesprogramm „Zukunftsfähige Innenstädte und Zentren“</p> <p>Vorhaben “Perspektive Cottbus – wir geben dem doppelten Strukturwandel ein Gesicht“</p> <p>Zuwendungsbescheid vom 10.10.2022 i. H. v. 2.250 T€</p> <p>Für die Jahresscheibe 2024 wurden in der Haushaltsplanung 2024 ff. Erträge von 485 T€ und Aufwendungen von 591 T€ angemeldet</p>



511 010 – Produktbereich - Maßnahmen Strukturwandel

Ertrag / Aufwand

	IST 2022	MFP 2023	Begründung
B-Plan Ausbau Bahnwerk (5314006)	0	0	<p>Richtlinie der Staatskanzlei des Landes Brandenburg zur Umsetzung von Finanzhilfen des Strukturstärkungsgesetzes</p> <p>Vorhaben“ B-Plan TP 3 „Verwaltungs- und Technologiezentrum“ Ausbau Bahnwerk</p> <p>Zuwendungsbescheid vom 05.08.2022</p> <p>Für die Jahresscheibe 2024 wurden in der HH-Planung 2024 ff. Erträge von 29 T€ und Aufwendungen von 58 T€ angemeldet</p>

Ergebnishaushalt 547010

Schwerpunkte im Bereich Aufgabenträgerschaft / ÖPNV



STADT COTTBUS
CHÓŠEBUZ



Ergebnishaushalt 547010

Schwerpunkte im Bereich Aufgabenträgerschaft / ÖPNV

in TEUR



STADT COTTBUS
CHÓŠEBUZ

547 010 – Produktbereich ÖPNV

Ertrag / **Aufwand**

	IST 2022	MFP 2023	Begründung
Zuweisungen Land (4141000)	2.918	2.051	Basis Planung gemäß Bescheid des Landes Brandenburg
BKZ Stadtmittel (5315000) abzgl. Überkompensation „IST“ nach Rückforderung/Abrechnung	14.561 <u>-2.157</u> 12.404	13.397	Basis BKZ Wirtschaftsplan der Cottbusverkehr abzgl. der aus Landesmitteln stammenden Anteile
BKZ Landesmittel (5315300)	8	368	Basis Bescheid Land Brandenburg, abzgl. investiver Mittel
Zuschuss Ausbildungsverkehr (5315200)	712	722	Basis Bescheid Land Brandenburg, abzgl. investiver Mittel
Zuschuss Parkeisenbahn (5315400)	280	230	gem. Wirtschaftsplanung der Cottbusverkehr GmbH
Zuschuss Verkehrsverbund (5316000)	104	110	Basis Wirtschaftsplan und Mittelfristplan gem. AR-Beschluss

Investitionshaushalt 511040

Schwerpunkte



STADT COTTBUS
CHÓŠEBUZ



B.5 Freizeitpark am Wasserturm

B.3 Maßnahme KITA Mischka

Investitionshaushalt 511040

Schwerpunkte



in TEUR

STADT COTTBUS
CHÓŠEBUZ

Einzahlung / Auszahlung

Maßnahme	MFP 2023	FM in %	Prio	Begründung
Sozialer Zusammenhalt Sachsendorf - Madlow	15	90	1	<p>B.3 KITA Mischka, Helene-Weigel-Str. 6/7 Energetische/ sicherheitstechnische-/ bauliche Teilsanierung des Gebäudes, u.a. Dämmmaßnahmen der Gebäudehülle, Technische Gebäudeausrüstung, Elektroinstallation, Brandschutz, Fluchtwege/ Barrierefreiheit, Schallschutz, 2023 Planungsbeginn, Umsetzung ab 2025 vorgesehen – Gesamtkosten einschließlich Bauherrenanteil bis 2026 - 3.500 T€</p> <p>B.5 Maßnahme Verfügungsfonds Unterstützung von Projekten aus dem Konzept zur Umgestaltung im Bereich „Freizeitpark am Wasserturm“ – Gesamtkosten 2023 und 2024 80 T€</p>

Investitionshaushalt 511040

Schwerpunkte



STADT COTTBUS
CHÓŠEBUZ



B.3 „Theodor-Fontane-Gesamtschule“



B.3 Kita „Pfiffikus“

Investitionshaushalt 511040

Schwerpunkte



in TEUR

STADT COTTBUS
CHÓŠEBUZ

Einzahlung / Auszahlung

Maßnahme	MFP 2023	FM in %	Prio	Begründung
Sozialer Zusammenhalt Sandow	2.960	90	1	<p>B.3 „Theodor-Fontane-Gesamtschule“ Gebäudekomplex 3. BA: Haus B Energetische Gebäudesanierung und Herstellung der Barrierefreiheit (Anbau) – Innenausbau</p> <p>B.3 Außenanlagen „Theodor- Fontane – Gesamtschule“ 3. BA Schulhof, Umfeld Haus B – Weiterführung aus „Soziale Stadt“</p> <p>B.3 Kita „Pfiffikus“, Gebäudesanierung <i>Energetische-/ sicherheitstechnische-/ bauliche Sanierung des Gebäudes</i></p> <p><i>Die Auszahlungen enthalten Bauherrenanteile i.H. v. 400 T€ für die aufgeführten Einzelvorhaben.</i></p>

Investitionshaushalt 511040

Schwerpunkte



STADT COTTBUS
CHÓŠEBUZ

Nicht ausfinanzierte Bedarfe

1. Grundschule Hallenser Straße

Für das Einzelvorhaben besteht ein Mehrbedarf an Fördermitteln in Höhe von 1.150 T€ für das Jahr 2024, um die Ausfinanzierung sichern zu können. Eine entsprechende Mehrbedarfsanzeige an das Landesamt für Bauen und Verkehr (LBV) erfolgte am 19.12.2022.

Die Gewährung der Zuwendung ist abhängig von Rückflüssen anderer Kommunen.

Der aktuelle Schwerpunkt der Bauarbeiten liegt auf dem Bereich des südlichen Anbaus.

Die Baumaßnahme nördlicher Kopfbau soll in der zweiten Hälfte Juni 2023 beginnen und mit dem Innenausbau im Winterhalbjahr fortgesetzt werden.

2. Theodor-Fontane Gesamtschule/Kita Pfiffikus

Gemäß Info des LBV v. 16.05.2023 wird der gestellte Programmantrag von 8.100 T€ mit ca. 2.600 T€ geringer beschieden werden.

Die Ausfinanzierung der Maßnahme ist damit gefährdet, wenn nicht zusätzliche Eigenmittel der Kommune bereitgestellt werden oder aus ggf. verfügbaren Fachförderprogrammen gedeckt werden.

Die Anmeldung der fehlenden Mittel erfolgte zusätzlich im Investitionshaushalt des FB 23 und stellt einen erheblichen Aufwuchs des Budgets in den Haushaltsjahren 2025 bis 2027 dar.

Investitionshaushalt 511040

Schwerpunkte



STADT COTTBUS
CHÓŠEBUZ



B.5 - 1. BA Seeachse

Franz-Mehring-Straße und Dissenchener Straße, zwischen Spree und Stadtring

Investitionshaushalt 511040

Schwerpunkte



STADT COTTBUS
CHÓŠEBUZ



B.5 Thiemstraße, zwischen Stadtring und Hermann-Löns-Straße

Investitionshaushalt 511040

Schwerpunkte



STADT COTTBUS
CHÓŠEBUZ



B.5 Straße der Jugend, zwischen Brandenburger Platz und Bürgerstraße

Investitionshaushalt 511040

Schwerpunkte



in TEUR

STADT COTTBUS
CHÓŠEBUZ

Einzahlung / Auszahlung

Maßnahme	MFP 2023	FM in %	Prio	Begründung
<p>Wachstum und nachhaltige Erneuerung - Aufwertung</p>	1.964	90	1	<p>B.5 Grundschulzentrum Hallenser Straße 5a, Außenanlagen für Schulsport (2. BA)</p> <p>B.5 1. BA Seeachse (Franz-Mehring-Straße und Dissenchener Straße, zwischen Spree und Stadtring)</p> <p>B.5 Straße der Jugend, zwischen Brandenburger Platz und Bürgerstraße</p> <p>B.5 Thiemstraße, zwischen Stadtring und Hermann-Löns-Straße</p> <p>B.5 Marienstraße</p>

Investitionshaushalt 511040

Schwerpunkte



STADT COTTBUS
CHÓŠEBUZ



B.5 Grundschulzentrum Hallenser Straße 5a

Investitionshaushalt 511040

Schwerpunkte



in TEUR

STADT COTTBUS
CHÓŠEBUZ

Einzahlung / Auszahlung

Maßnahme	MFP 2023	FM in %	Prio	Begründung
<p>Wachstum und nachhaltige Erneuerung - Rückführung soziale Infrastruktur</p>	445	100	1	<p>B.3 Grundschulzentrum Hallenser Straße 5a Innensanierung , Hüllensanierung, Erneuerung von Elektroanlagen sowie Technischer Gebäudeausrüstung</p> <p>Neugestaltung der Außenanlagen/ Hort- und Pausenbereich mit Spielgeräten/Schulgarten/Freisitzen</p> <p>Sicherung einer barrierefreien und inkludierten Nutzung des Gebäudes</p> <p>Gesamtbaukosten inklusive Bauherrenanteil ca. 13.400 T€</p>

Investitionshaushalt 511040

Schwerpunkte



STADT COTTBUS
CHÓŠEBUZ



Investitionshaushalt 511040

Schwerpunkte



in TEUR

STADT COTTBUS
CHÓŠEBUZ

Einzahlung / Auszahlung

Maßnahme	MFP 2023	FM in %	Prio	Begründung
<p>Wachstum und nachhaltige Erneuerung – Cottbuser Ostsee</p>	350	90	1	<p>B.5 Anbindung Cottbuser Ostsee ab Stadtring Entwurfsplanung 2. BA Seeachse</p> <p>B.5 Verlängerung Oststraße bis Dissenchener Schulstraße Vorplanung-Erschließung des südlichen Bereiches der Seevorstadt</p> <p>B.5 3. BA Seeachse Themeninseln in der Seeachse</p> <p><i>Erhöhung Ansatz 2024 -durch Aufnahme o.g. Maßnahmen</i></p>

Investitionshaushalt 511040

Schwerpunkte



STADT COTTBUS
CHÓŠEBUZ



Investitionshaushalt 511040

Schwerpunkte



in TEUR

STADT COTTBUS
CHÓŠEBUZ

Einzahlung / Auszahlung

Maßnahme	MFP 2023	FM in %	Prio	Begründung
Sozialer Zusammenhalt- Neu - Schmallwitz	488	90	1	<p>B.3 Sanierung „Schmallwitzer Oberschule“, Neue Straße 41 ; 1. BA „Aulaunterlagerung und gesunde Küche“</p> <p>Energetische-, und sicherheitstechnische- Sanierung des Gebäudes mit barrierefreier Erschließung Einschl. Innenausbau (u.a. Ausbaugewerke, Technische Gebäudeausrüstung, ELT, Hüllensanierung).</p> <p><i>Beginn der Maßnahme mit der Planung ab dem IV. Quartal 2023 Voraussichtlicher Abschluss 2027/2028</i></p> <p><i>Gesamtbaukosten ca. 4.500 T€</i></p>

Investitionshaushalt 511040

Schwerpunkte



STADT COTTBUS
CHÓŠEBUZ



Investitionshaushalt 511040

Schwerpunkte



in TEUR

STADT COTTBUS
CHÓŠEBUZ

Einzahlung / Auszahlung

Maßnahme	MFP 2023	FM in %	Prio	Begründung
Lebendige Zentren - Innenstadt	70	90	1	<p>B.4 Stadtpromenade, Rückbau Pavillonbauten, 2. BA Rückbau und Entsorgung Gebäudeteile</p> <p>B.4 Grunderwerb Bahnhofsumfeld Nord für 3. BA</p> <p>B.4 Grunderwerb Bahnhofsumfeld Nord für 4. BA</p> <p>B.5 Bahnhofsumfeld NORD: 3. BA – Rad- und Fußweg Richtung Wilhelm-Külz-Straße <i>Sanierung/ Neubau: Tiefbauarbeiten für Straßen- und Wegebau, Entwässerung, Markierungsarbeiten, Beleuchtung, Begleitgrün</i></p> <p>Neue Kulisse- investiv erst ab 2024</p>

Investitionshaushalt 547010

Schwerpunkte



STADT COTTBUS
CHÓŠEBUZ



Investitionshaushalt 547010

Zusammensetzung



in TEUR

STADT COTTBUS
CHÓŠEBUZ

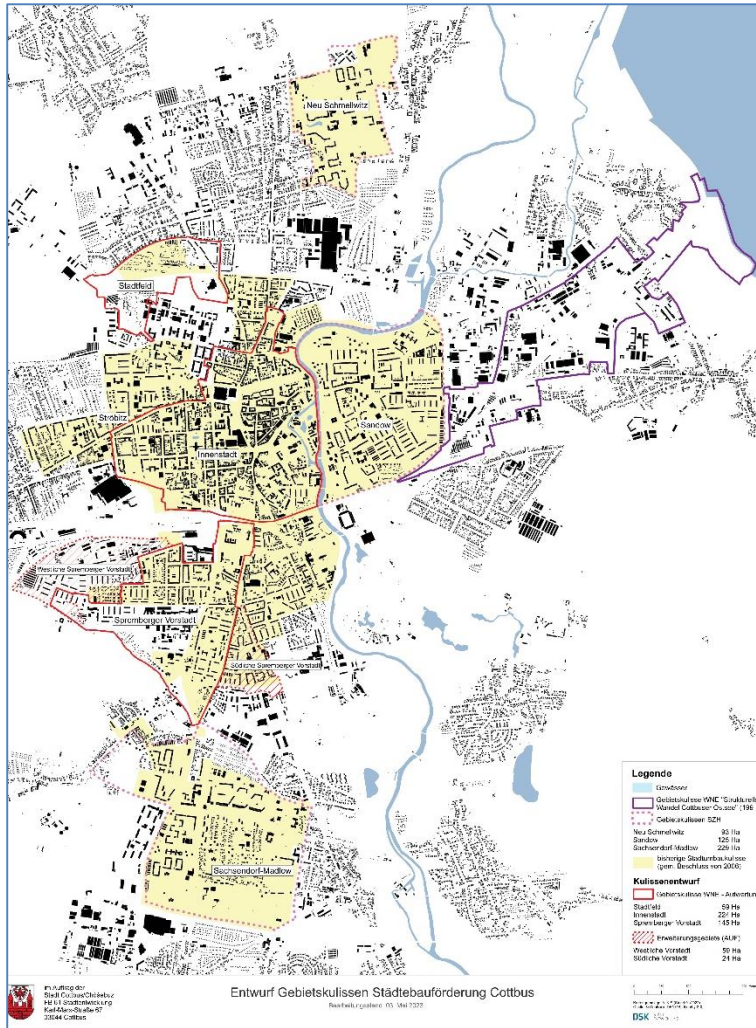
Einzahlung / Auszahlung

Maßnahme	MFP 2023	FM in %	Prio	Begründung
Investzuweisung CV: Zuweisung allgemein Zusatzmittel Plan 7 StraBa – FM 7 StraBa – EM Strukturwandel-projekt - innovative Zugangsstellen ÖPNV	7.914	100	1	<- gemäß ÖDA jährlich im Rahmen der Wirtschaftsplanung zu überprüfen und neu einzustellen <- gemäß Beschluss I-009/18

Fördergebietskulissen (Stand 05/2023)



STADT COTTBUS
CHÓŠEBUZ



Legende

- Gewässer
- Gebietskulisse WNE "Struktureller Wandel Cottbuser Ostsee" (199 Ha)
- Gebietskulissen SZH
- Neu Schmelwitz 93 Ha
- Sandow 125 Ha
- Sachsendorf-Madlow 229 Ha
- bisherige Stadtumbaukulisse (gem. Beschluss von 2006)

Kulissenentwurf

- Gebietskulisse WNE - Aufwertung
- Stadtfeld 59 Ha
- Innenstadt 224 Ha
- Spremberger Vorstadt 145 Ha
- Erweiterungsgebiete (AUF)
- Westliche Vorstadt 59 Ha
- Südliche Vorstadt 24 Ha

Fördergebietskulissen (Stand 04/2022)



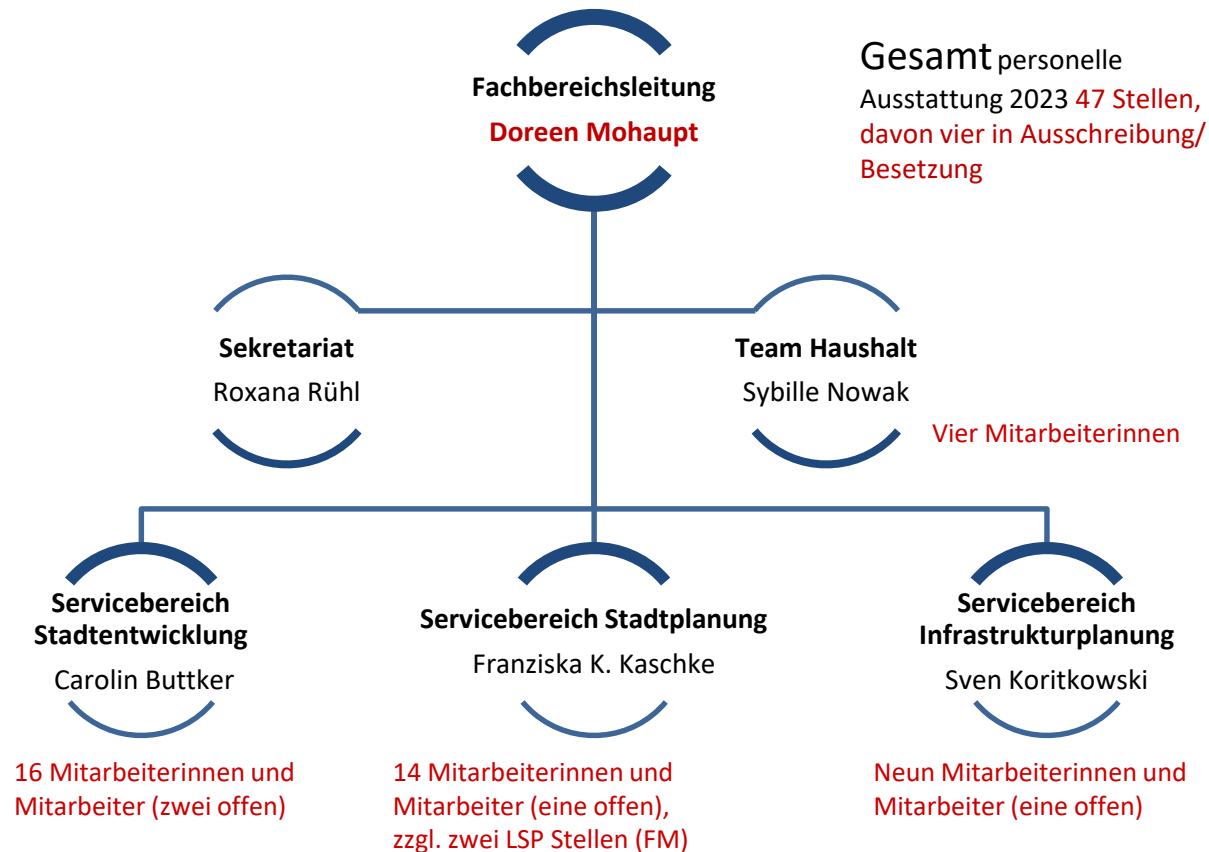
STADT COTTBUS
CHÓŠEBUZ



Struktur Fachbereich Stadtentwicklung



STADT COTTBUS
CHÓŠEBUZ





Stadt Cottbus/Chóšebuz
Doreen Mohaupt
Fachbereichsleiterin
Fachbereich Stadtentwicklung
Karl-Marx-Straße 67, 03044 Cottbus
Telefon 0355 612 4115
stadtentwicklung@cottbus.de

