





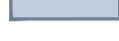




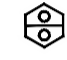
Z:\FB Stadtentwicklung\10 Planung\03 FNP Entwurf\Baugebiete\DWG\Stadtbahn\2023_06_Abwasser.dwg

Teilplan Trinkwasser/Abwasser





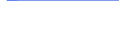

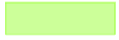

Geltungsbereich

--- Stadtgrenze

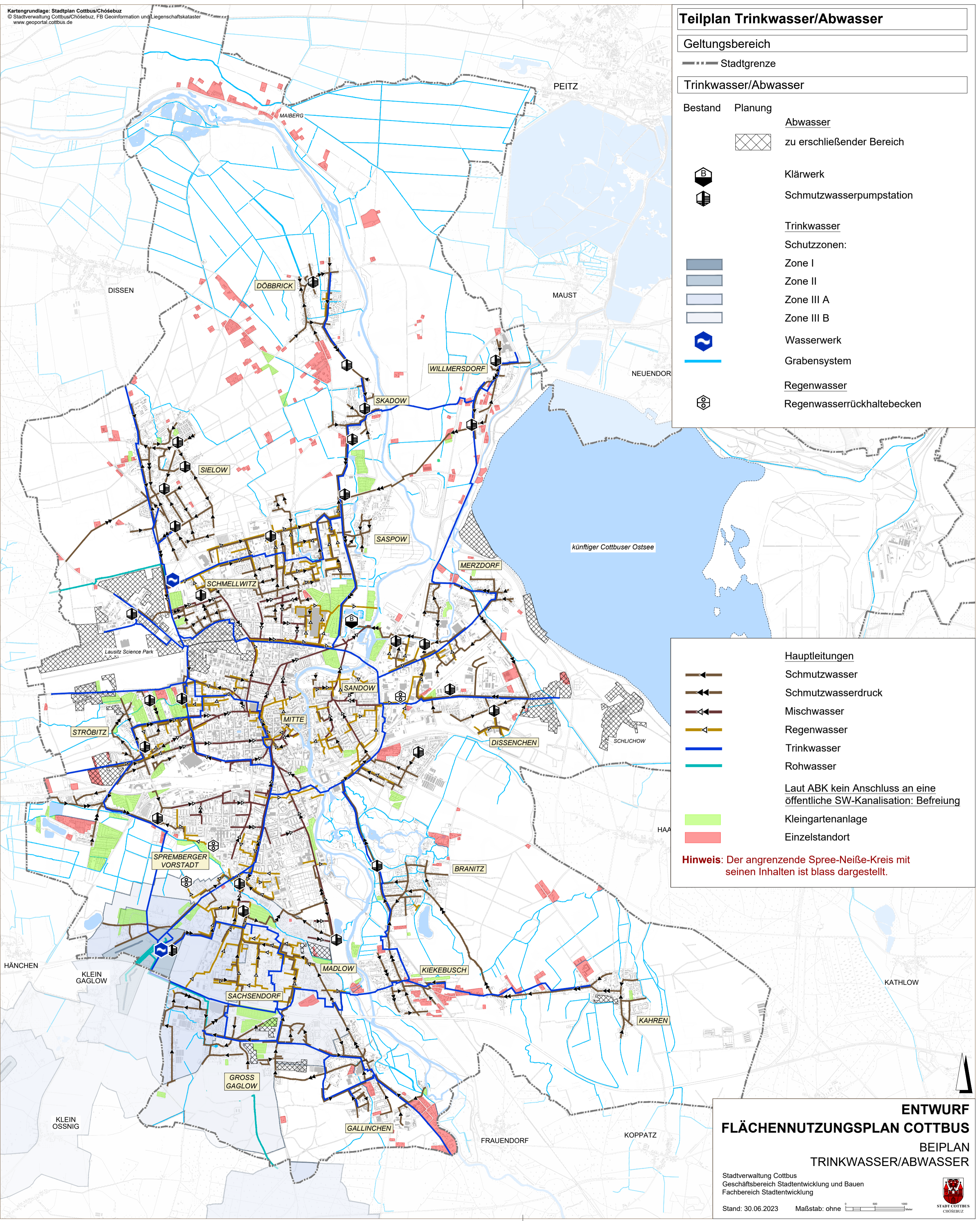
Trinkwasser/Abwasser

- | Bestand | Planung | |
|---|---|---------------------------------------|
| |  | Abwasser
zu erschließender Bereich |
|  | | Klärwerk |
|  | | Schmutzwasserpumpstation |
| Trinkwasser | | |
| Schutzzonen: | | |
|  | | Zone I |
|  | | Zone II |
|  | | Zone III A |
|  | | Zone III B |
|  | | Wasserwerk |
|  | | Grabensystem |
| Regenwasser | | |
|  | | Regenwasserrückhaltebecken |

Hauptleitungen

- | | |
|---|--------------------|
|  | Schmutzwasser |
|  | Schmutzwasserdruck |
|  | Mischwasser |
|  | Regenwasser |
|  | Trinkwasser |
|  | Rohwasser |
| Laut ABK kein Anschluss an eine öffentliche SW-Kanalisation: Befreiung | |
|  | Kleingartenanlage |
|  | Einzelstandort |

Hinweis: Der angrenzende Spree-Neiße-Kreis mit seinen Inhalten ist blass dargestellt.




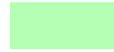

ENTWURF FLÄCHENNUTZUNGSPLAN COTTBUS BEIPLAN TRINKWASSER/ABWASSER

Teilplan Stromversorgung

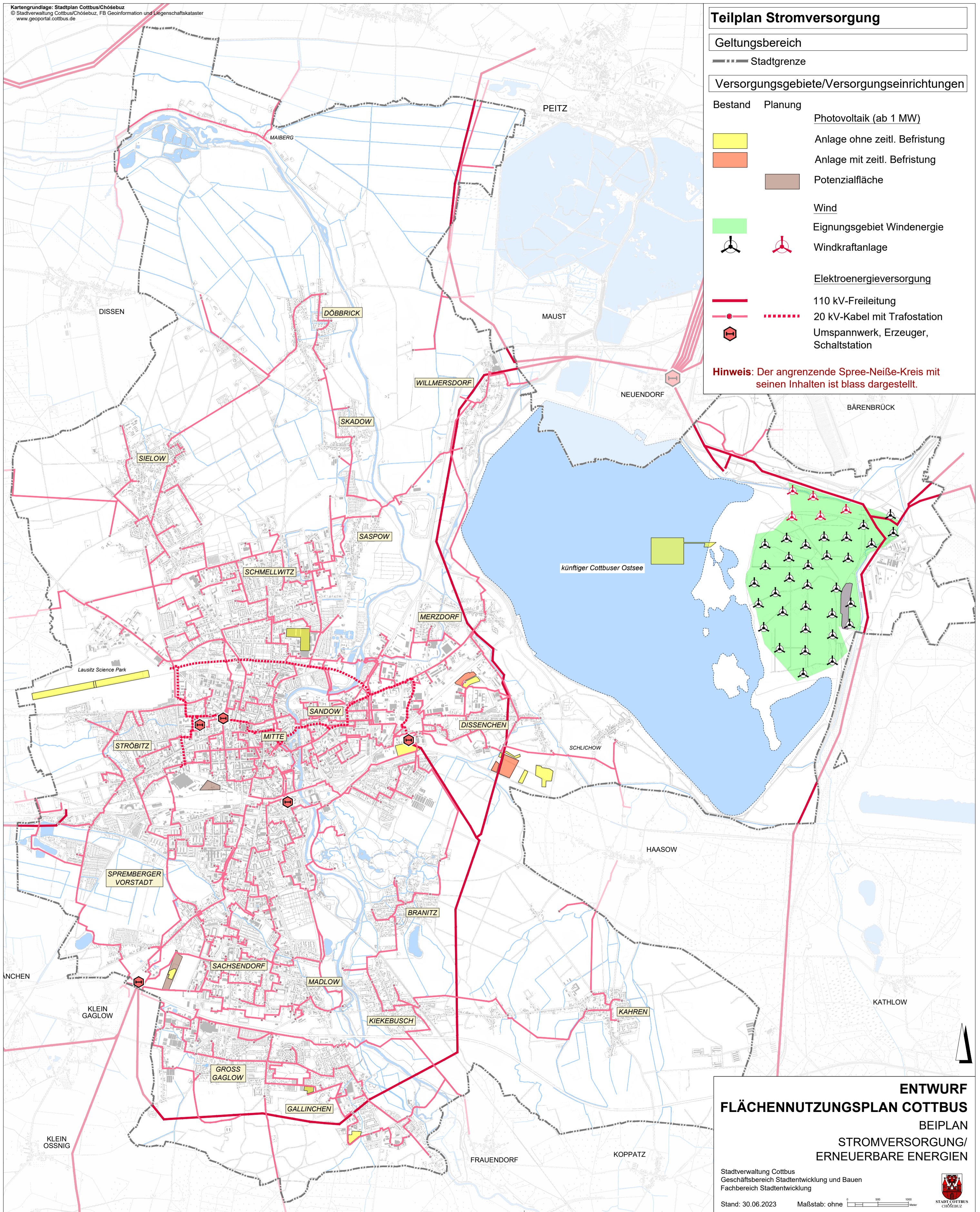
Geltungsbereich

--- Stadtgrenze

Versorgungsgebiete/Versorgungseinrichtungen

Bestand	Planung	
		Photovoltaik (ab 1 MW)
		Anlage ohne zeitl. Befristung
		Anlage mit zeitl. Befristung
		Potenzialfläche
		Wind
		Eignungsgebiet Windenergie
		Windkraftanlage
		Elektroenergieversorgung
		110 kV-Freileitung
		20 kV-Kabel mit Trafostation
		Umspannwerk, Erzeuger, Schaltstation

Hinweis: Der angrenzende Spree-Neiße-Kreis mit seinen Inhalten ist blass dargestellt.



ENTWURF FLÄCHENNUTZUNGSPLAN COTTBUS BEIPLAN STROMVERSORUNG/ ERNEUERBARE ENERGIEN

Stadtverwaltung Cottbus
 Geschäftsbereich Stadtentwicklung und Bauen
 Fachbereich Stadtentwicklung

Stand: 30.06.2023

Maßstab: ohne 



10.06.2021
Z:\FB-Stadtentwicklung\10_Karten\103_FNP_Entwurf\Beilage\Bsp\Bsp_06_FW.dwg

Kartengrundlage: Stadtplan Cottbus/Chósebus
© Stadtverwaltung Cottbus/Chósebus, FB Geoinformation und Liegenschaftskataster
www.geoportal.cottbus.de

Teilplan Fernwärmeversorgung Bestand

Geltungsbereich

--- Stadtgrenze

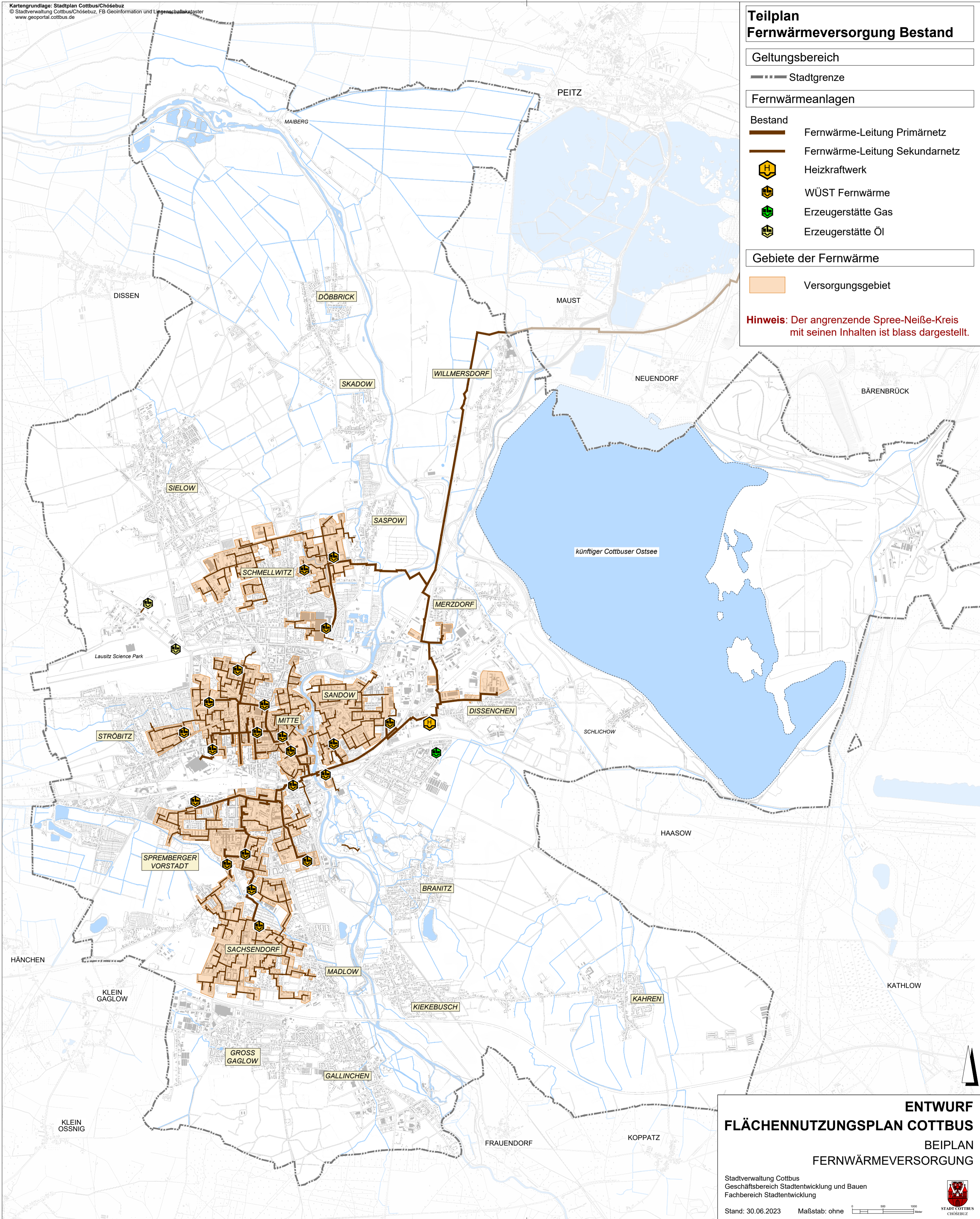
Fernwärmeanlagen

- Bestand**
- Fernwärme-Leitung Primärnetz
 - Fernwärme-Leitung Sekundärnetz
 - Heizkraftwerk
 - WÜST Fernwärme
 - Erzeugerstätte Gas
 - Erzeugerstätte Öl

Gebiete der Fernwärme

Versorgungsgebiet

Hinweis: Der angrenzende Spree-Neiße-Kreis mit seinen Inhalten ist blass dargestellt.



ENTWURF FLÄCHENNUTZUNGSPLAN COTTBUS BEIPLAN FERNWÄRMEVERSORGUNG

Stadtverwaltung Cottbus
Geschäftsbereich Stadtentwicklung und Bauen
Fachbereich Stadtentwicklung
Stand: 30.06.2023 Maßstab: ohne



Teilplan Gasversorgung Bestand

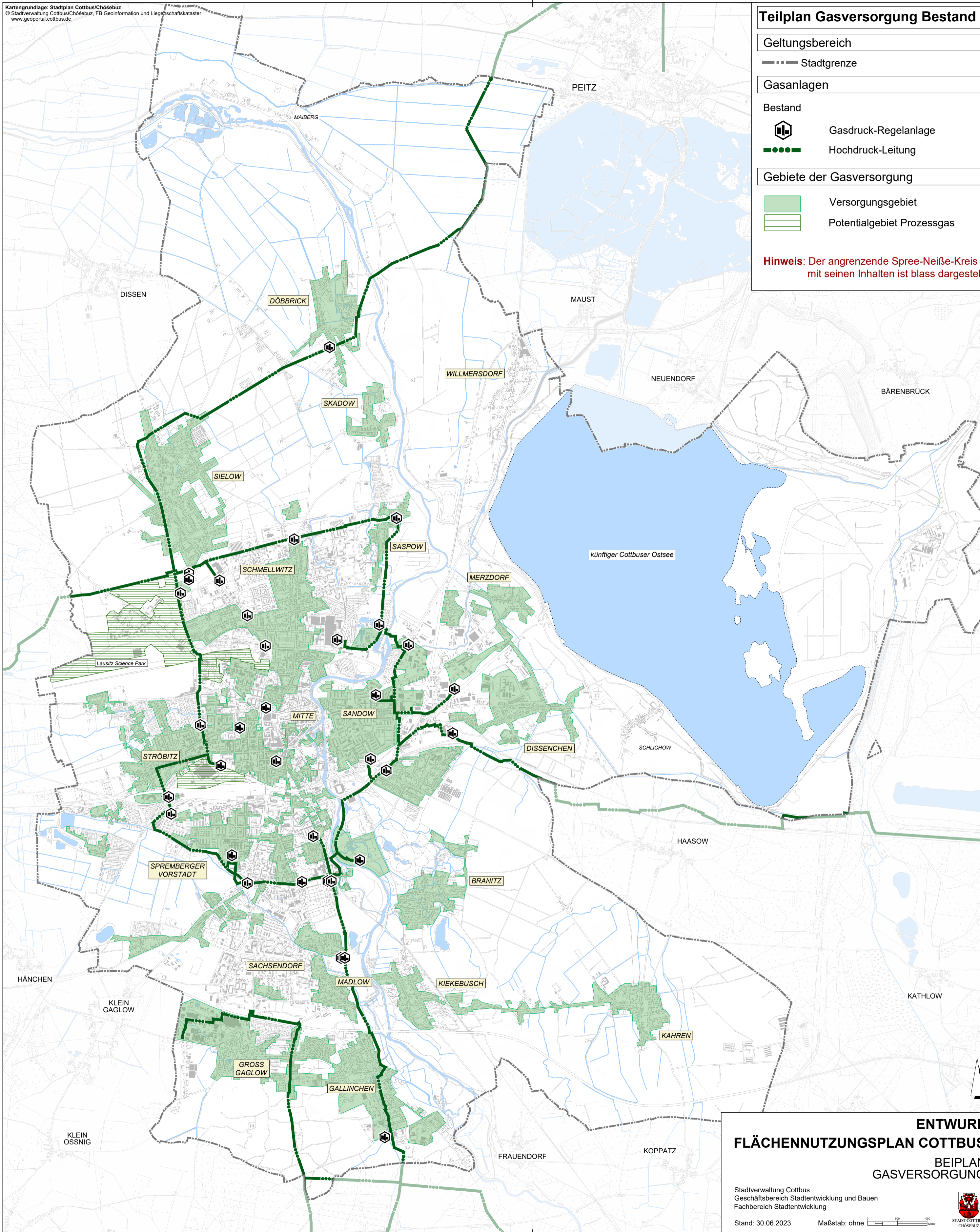
Geltungsbereich
--- Stadtgrenze

Gasanlagen

Bestand
[Icon] Gasdruck-Regelanlage
[Icon] Hochdruck-Leitung

Gebiete der Gasversorgung
[Icon] Versorgungsgebiet
[Icon] Potentialgebiet Prozessgas

Hinweis: Der angrenzende Spree-Neiße-Kreis mit seinen Inhalten ist blass dargestellt.



ENTWURF FLÄCHENNUTZUNGSPLAN COTTBUS BEIPLAN GASVERSORGUNG



Teilplan Vorranggebiete Wärmeversorgung

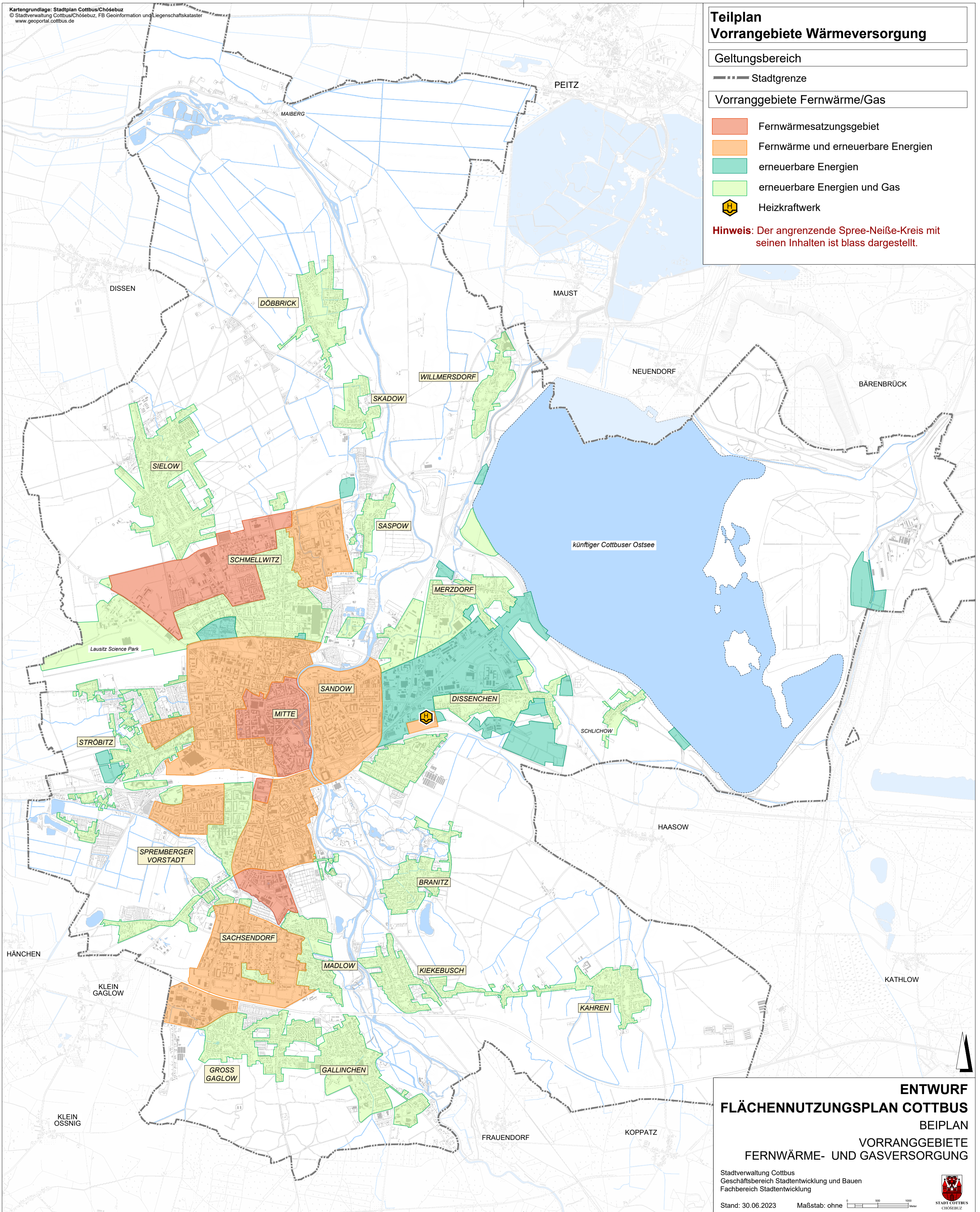
Geltungsbereich

--- Stadtgrenze

Vorranggebiete Fernwärme/Gas

- Fernwärmesatzungsgebiet
- Fernwärme und erneuerbare Energien
- erneuerbare Energien
- erneuerbare Energien und Gas
- H Heizkraftwerk

Hinweis: Der angrenzende Spree-Neiße-Kreis mit seinen Inhalten ist blass dargestellt.



ENTWURF FLÄCHENNUTZUNGSPLAN COTTBUS BEIPLAN VORRANGGEBIETE FERNWÄRME- UND GASVERSORGUNG

Stadtverwaltung Cottbus
Geschäftsbereich Stadtentwicklung und Bauen
Fachbereich Stadtentwicklung

Stand: 30.06.2023

Maßstab: ohne



STADT COTTBUS
CHÓSEBUS

Z:\FB\Stadtentwicklung\10_Karten\103_FNP_Entwurf\Baugruppen\Baugruppen\DWG\Verkehr\2023_06_Hauptverkehrsstraßen.dwg

Teilplan Hauptverkehrsstraßennetz

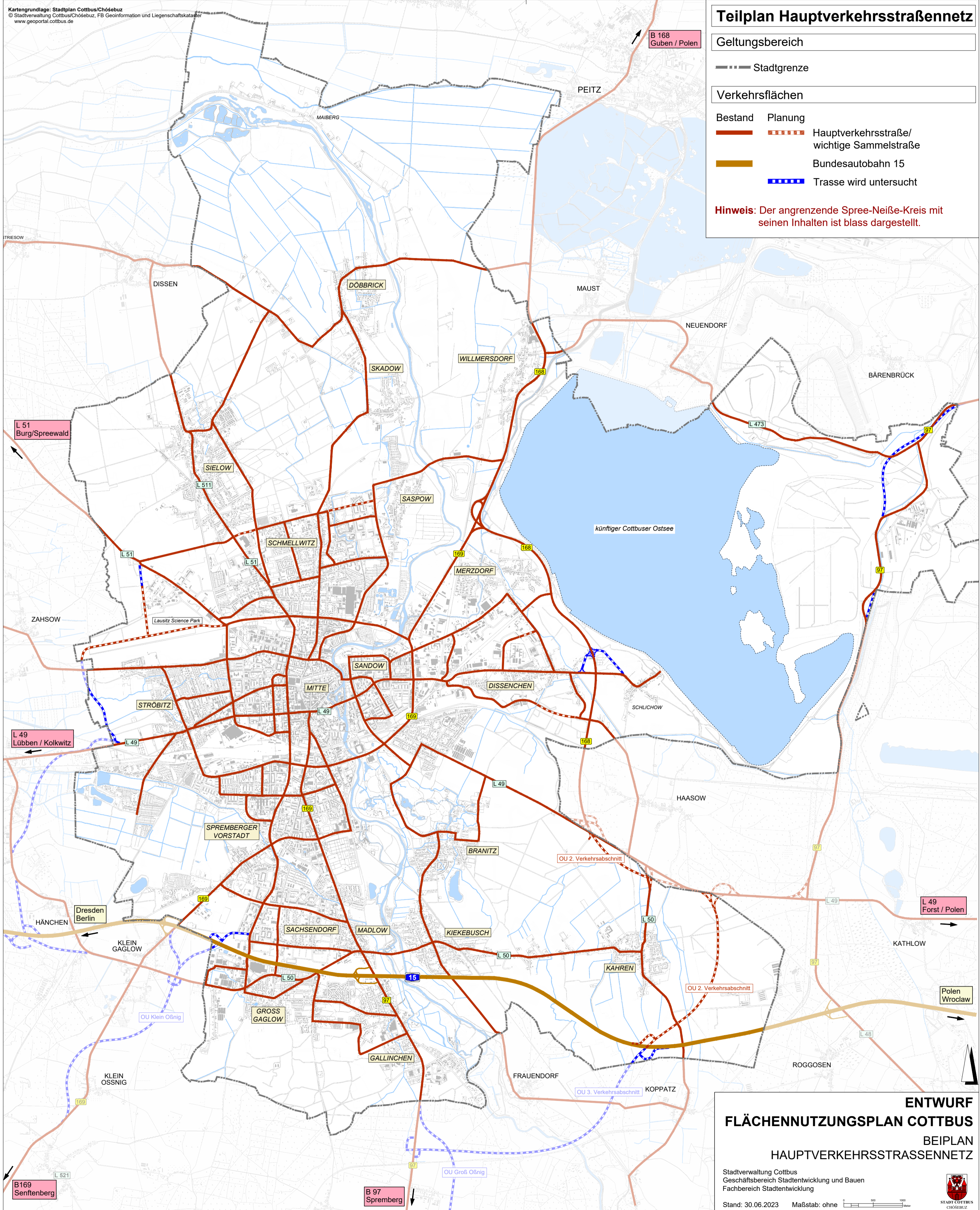
Geltungsbereich

----- Stadtgrenze

Verkehrsflächen

Bestand	Planung	
		Hauptverkehrsstraße/ wichtige Sammelstraße
		Bundesautobahn 15
		Trasse wird untersucht

Hinweis: Der angrenzende Spree-Neiße-Kreis mit seinen Inhalten ist blass dargestellt.



ENTWURF FLÄCHENNUTZUNGSPLAN COTTBUS BEIPLAN HAUPTVERKEHRSSSTRASSENNETZ



Teilplan Nahverkehrsnetz

Geltungsbereich

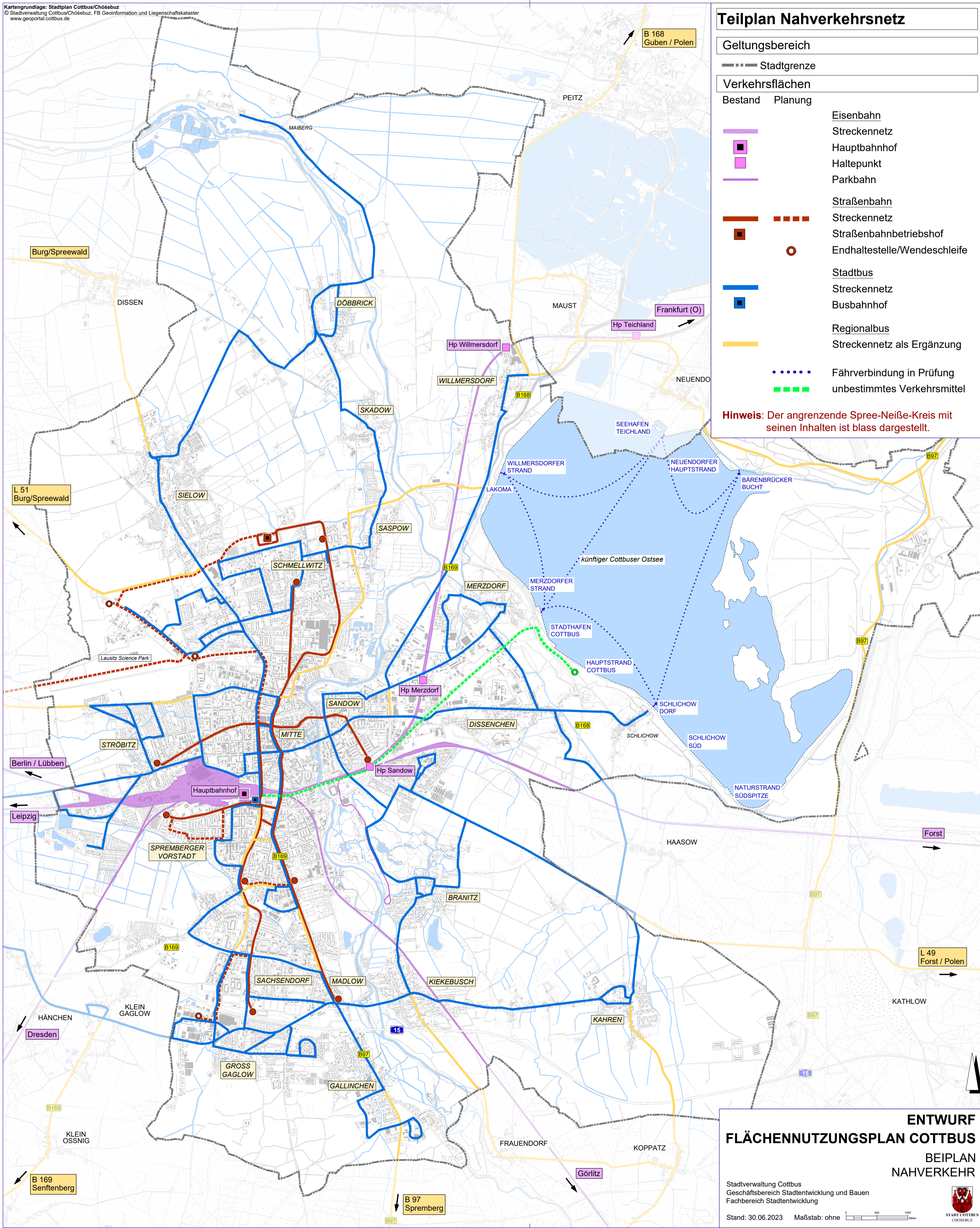
--- Stadtgrenze

Verkehrsflächen

Bestand Planung

- Eisenbahn Streckennetz
- Hauptbahnhof
- Haltepunkt
- Parkbahn
- Straßenbahn Streckennetz
- Straßenbahnbetriebshof
- Endhaltestelle/Wendeschleife
- Stadtbus Streckennetz
- Busbahnhof
- Regionalbus Streckennetz als Ergänzung
- ⋯ Fährverbindung in Prüfung
- unbestimmtes Verkehrsmittel

Hinweis: Der angrenzende Spree-Neiße-Kreis mit seinen Inhalten ist blass dargestellt.



ENTWURF FLÄCHENNUTZUNGSPLAN COTTBUS

BEIPLAN NAHVERKEHR










Teilplan Radwegenetz

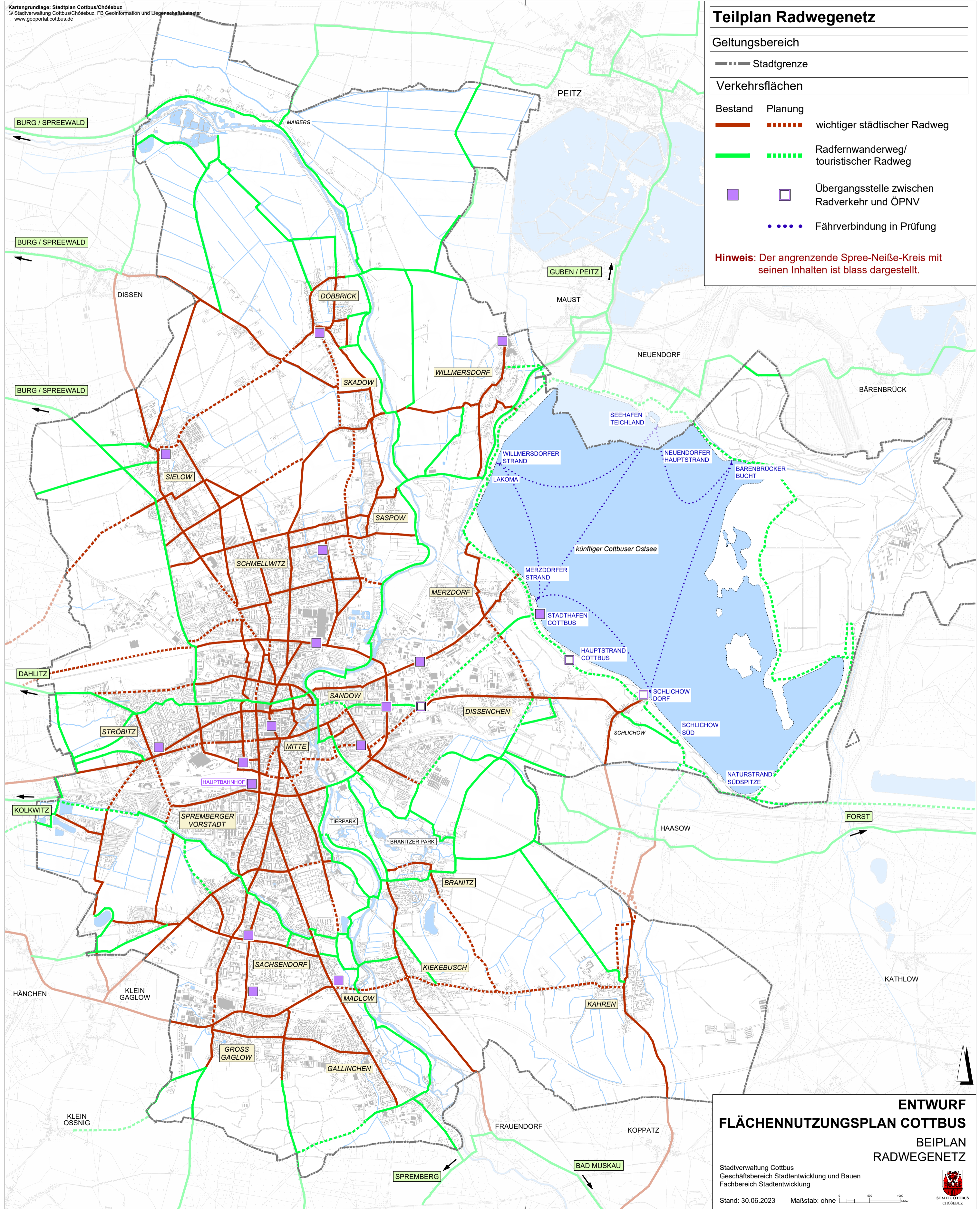
Geltungsbereich

--- Stadtgrenze

Verkehrsflächen

- | Bestand | Planung | |
|---|---|---|
|  |  | wichtiger städtischer Radweg |
|  |  | Radfernwanderweg/
touristischer Radweg |
|  |  | Übergangsstelle zwischen
Radverkehr und ÖPNV |
| |  | Fährverbindung in Prüfung |

Hinweis: Der angrenzende Spree-Neiße-Kreis mit seinen Inhalten ist blass dargestellt.



ENTWURF FLÄCHENNUTZUNGSPLAN COTTBUS BEIPLAN RADWEGENETZ

