

**Siedlung, Verkehr, Freizeit und Erholung**

- Wohnbauflächen (W)
- Gemischte Bauflächen (M)
- Gemischte Baufläche mit hohem Wasseranteil (M Ws)
- Gemeinbedarfsflächen (GM)
- Gewerbliche Bauflächen (G)
- Sonderbauflächen (SO)
- Sonderbauflächen mit hohem Grünanteil (SO Gr)
- Sonderbauflächen mit hohem Wasseranteil (SO Ws)
- Bahnanlagen (Ba)
- Hauptverkehrs-, Sammelstraßen (V)
- Grün- und Freiflächen (Gr)

**Land- und Forstwirtschaft, Wasser**

- Flächen für Landwirtschaft (LW)
- Flächen für Wald (Wa)
- Wasserflächen (Ws)

**Planungsraum**

- Stadtgrenze Cottbus
- Ortsteile

**Beschriftung der Planflächen**

Abk. Ortsteil / Kategorie Flächennutzung / fortlaufende Nummer

Beispiel (exemplarisch):

ST	SO	6
Ströbitz	Sonderbaufläche	6

**Kürzel Ortsteile**

Branitz (BR), Dissenchen (DI), Döbbrick (DÖ), Gallinchen (GA), Groß Gaglow (GG), Kahren (KA), Kiekebusch (KI), Madlow (MA), Merzdorf (ME), Mitte (MI), Sachsendorf (SD), Sandow (SN), Saspow (SP), Schmelwitz (SM), Sielow (SI), Skadow (SK), Spremberger Vorstadt (SV), Ströbitz (ST), Willmersdorf (WI)



Kartengrundlage: Digitale Topographische Karte 1:10 000  
 Stand der Aktualität: 2022  
 Nutzung mit Genehmigung der Landesvermessung und Geobasisinformation Brandenburg, gemäß Verwaltungsvereinbarung Nummer GB-KS 1/10.

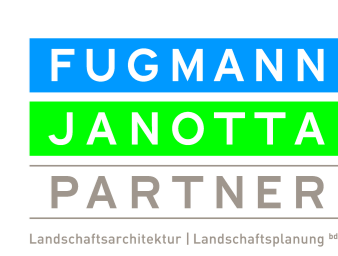
**Umweltbericht zum Entwurf des Flächennutzungsplanes Cottbus/Chósebuž**

**Übersicht Planflächen**

Auftraggeber:  
 Stadt Cottbus  
 Neumarkt 5  
 03046 Cottbus



Bearbeitung:



### Planflächen Nutzungstypen

- Wohnbauflächen (W)
- Gemischte Bauflächen (M)
- Gemischte Baufläche mit hohem Wasseranteil (M Ws)
- Gemeinbedarfsflächen (GM)
- Gewerbliche Bauflächen (G)
- Sonderbauflächen (SO)
- Sonderbauflächen mit hohem Grünanteil (SO Gr)
- Sonderbauflächen mit hohem Wasseranteil (SO Ws)
- Bahnanlagen (Ba)
- Hauptverkehrs-, Sammelstraßen (V)
- Grün- und Freiflächen (Gr)
- Flächen für Landwirtschaft (LW)
- Flächen für Wald (Wa)
- Wasserflächen (Ws)

### Wertvolle Böden

- Dünen
- Moorböden
- überdurchschnittliches Ertragspotenzial >50
- Auenböden
- sonstige Böden feuchter Standorte
- Bodendenkmale
- Raseneisenstein

### Bioklimatische Entlastungen

- Kaltluftabflussbahn / Frischluftschneise
- innerstädtische Freiräume mit besonderer Bedeutung für die klimatische Ausgleichsfunktion

### Schutzgebiete und -objekte

- Wasserschutzgebiet
- Überschwemmungsgebiete (festgesetzt)
- Hochwasserrisikogebiete HQ200
- Allee (§ 29 BNatSchG i.V.m. § 17 BbgNatSchAG)
- Naturdenkmale - Punkte
- Naturdenkmale - Linien
- Biotopechutz nach § 30 BNatSchG / § 18 BbgNatSchAG**
  - Geschütztes Biotop nach § 30 BNatSchG i.V.m. § 18 BbgNatSchAG
  - Potenziell geschütztes Biotop nach § 30 BNatSchG i.V.m. § 18 BbgNatSchAG
  - Geschütztes Biotop nach § 30 BNatSchG i.V.m. § 18 BbgNatSchAG; Geschützter Landschaftsbestandteil nach § 29 BNatSchG i.V.m. § 17 BbgNatSchAG (Alleen)
  - Potenziell geschütztes Biotop nach § 30 BNatSchG i.V.m. § 18 BbgNatSchAG
  - Geschütztes Biotop nach § 30 BNatSchG i.V.m. § 18 BbgNatSchAG
  - Potenziell geschütztes Biotop nach § 30 BNatSchG i.V.m. § 18 BbgNatSchAG

### Planungsraum

- Stadtgrenze Cottbus
- Ortsteile



Kartengrundlage: Digitale Topographische Karte 1:10 000  
Stand der Aktualität: 2022  
Nutzung mit Genehmigung der Landesvermessung und Geobasisinformation Brandenburg, gemäß Verwaltungsvereinbarung Nummer GB-KS II/10.

### Umweltbericht zum Entwurf des Flächennutzungsplanes Cottbus/Chóšebuz

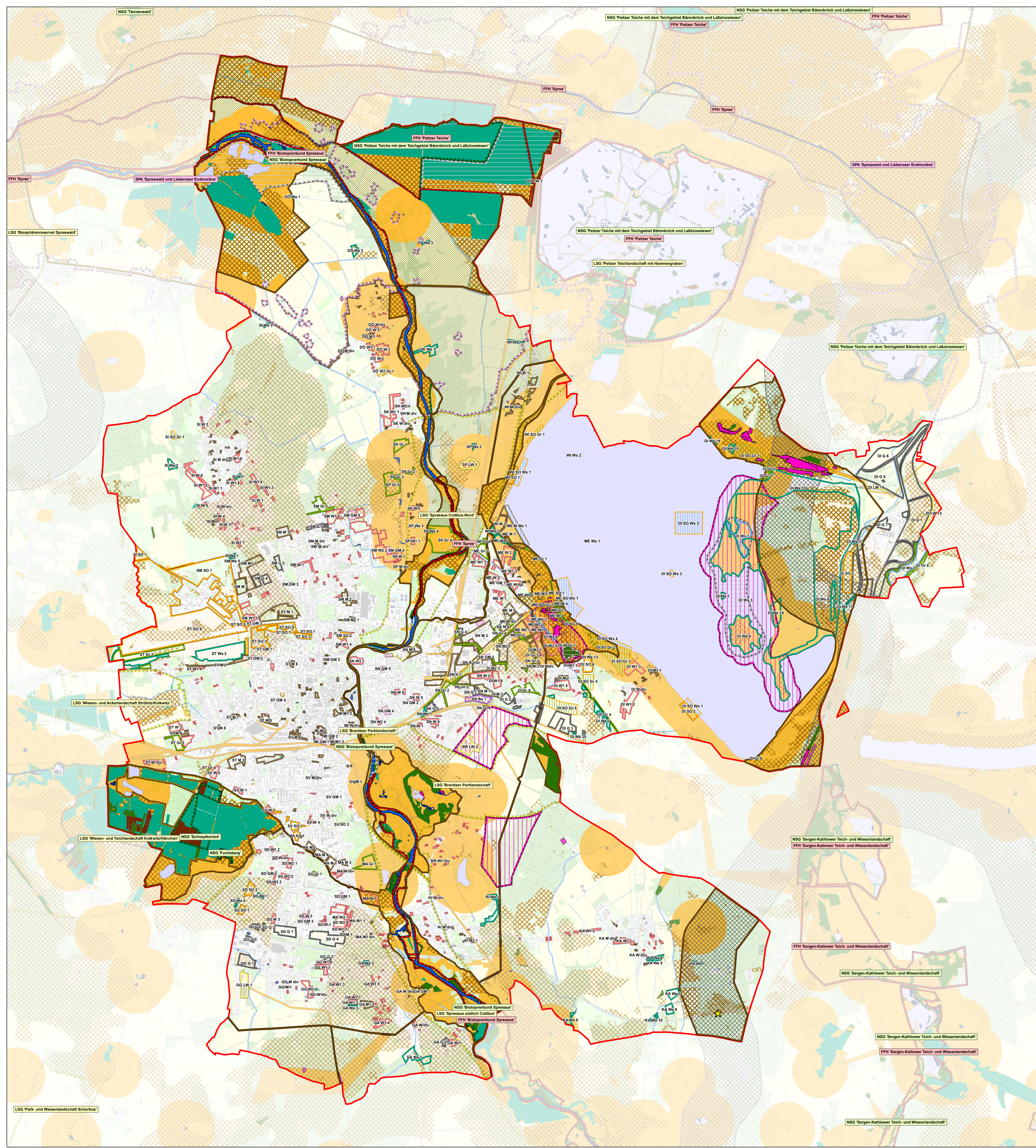
#### Schutzgüter mit hervorgehobener Bedeutung

Auftraggeber:  
Stadt Cottbus  
Neumarkt 5  
03046 Cottbus



Bearbeitung:





### Biotopverbundsystem Cottbus

Flächen des stadtweiten Biotopverbunds

#### Kernflächen

- Kernflächen Kleingewässer (< 1 ha)
- Kernflächen Stillgewässer (> 1 ha)
- Kernflächen Trockenstandorte
- Kernflächen naturnahe Wälder
- Kernflächen Moore
- Kernfläche Feuchtgrünland

#### Verbindungsflächen

- Verbindungsflächen (innerhalb des stadtweiten Biotopverbunds)
- Verbindungsflächen
- Korridor für waldbundene Arten mit großem Raumspruch
- Schwerpunktgebiet Wiesenbrüterschutz

#### Entwicklungsflächen

- Entwicklungsflächen
- Entwicklungsflächen (Ackerzahl <30)
- Queringshilfen (Bedarf)

#### Schutzgebiete

- Naturschutzgebiet
- FFH-Gebiet
- Vogelschutzgebiet (SPA)
- Landschaftsschutzgebiet
- Potenzielle Erweiterung / Neuausweisung LSG
- Potenzielle Erweiterung / Neuausweisung NSG
- Verbindungsflächen Schutzgebiete (Räume enger Kohärenz der FFH-Gebiete)

#### Sonstiges

- Fließgewässer I. Ordnung
- Fließgewässer II. Ordnung
- sonstiges Fließgewässer
- sonstige Kleingewässer
- Teiche, Staugewässer

#### Biotypen

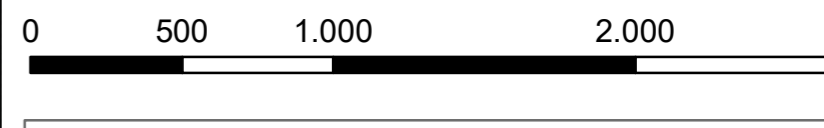
- Fließgewässer
- Stillgewässer
- Anthropogene Rohbodenstandorte und Rudelraffuren
- Moore und Sümpfe
- Gras- und Staudenfluren
- Zwergstrauchheiden und Nadelgebüsche
- Wälder und Forste
- Laubgebüsche, Feldgehölze, Alleen, Baumreihen
- Acker
- Grün- und Freiflächen
- Sonderbiotope
- bebaute Gebiete, Verkehrsanlagen und Sonderflächen

#### Planflächen

- Wohnbauflächen
- Gemischte Bauflächen
- Gemischte Baufläche mit hohem Wasseranteil
- Gemeinbedarfsflächen
- Gewerbliche Bauflächen
- Bahnanlagen
- Hauptverkehrs-, Sammelstraßen
- Grün- und Freiflächen
- Sonderbauflächen
- Sonderbauflächen mit hohem Grünanteil
- Sonderbauflächen mit hohem Wasseranteil
- Flächen für Landwirtschaft
- Flächen für Wald
- Wasserflächen

#### Plangebiet

- Stadtgrenze Cottbus



Hergestellt unter Verwendung von digitalen Daten des Ministeriums für Landwirtschaft, Umwelt und Klimaschutz (MLUK), des Ministeriums für Umwelt, Gesundheit und Verbraucherschutz (MUGV) sowie des Landesamtes für Umwelt (LJU)  
 Kartengrundlage: Digitale Topographische Karte 1:10 000  
 Stand der Aktualität: 2022  
 Nutzung mit Genehmigung der Landesvermessung und Geobasisinformation Brandenburg, gemäß Verwaltungsvereinbarung Nummer GB-KS I/10.

### Umweltbericht zum Entwurf des Flächennutzungsplanes Cottbus/Chósebutz

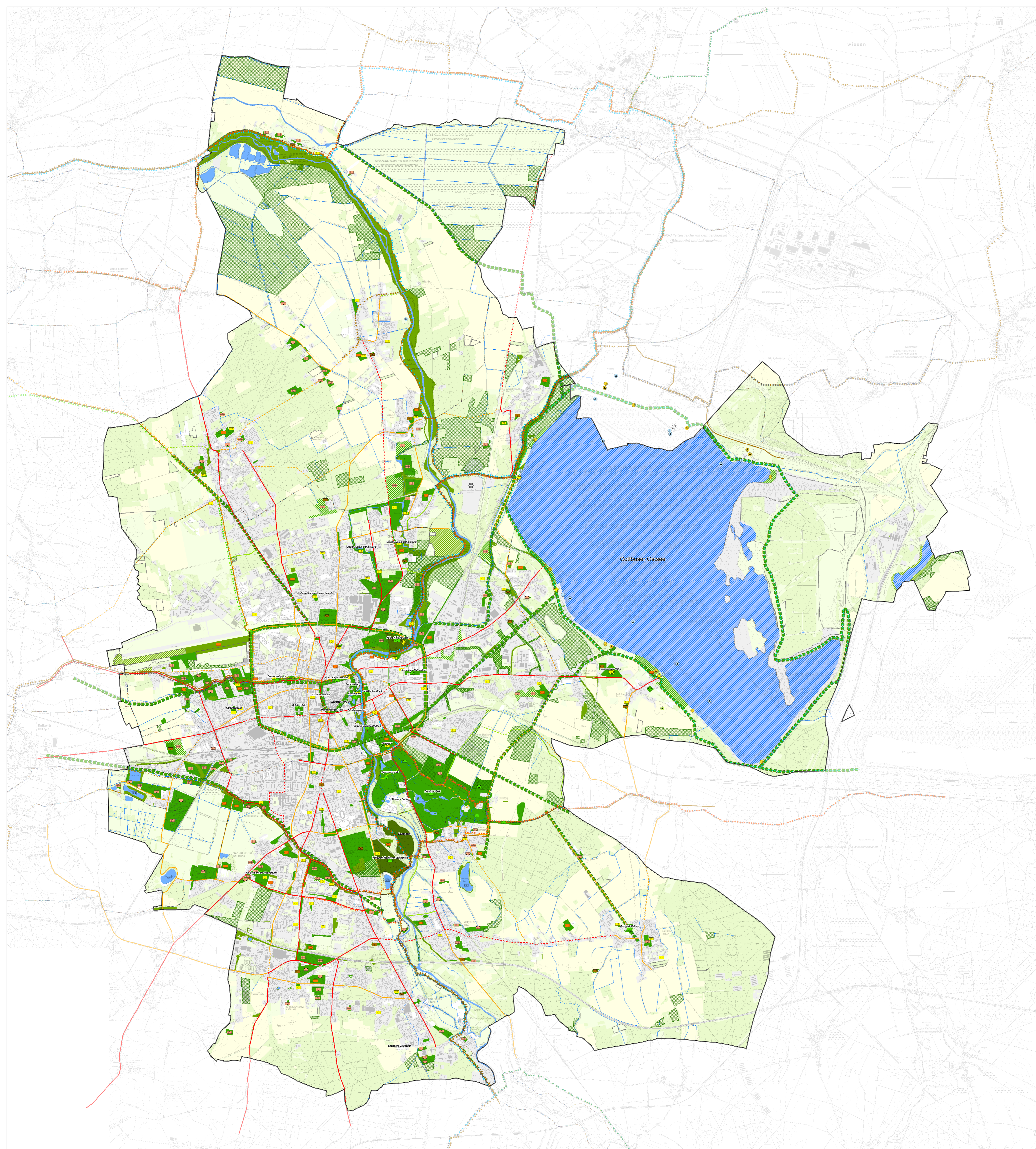
#### Biotopverbund und Schutzgebietssystem

Auftraggeber:  
 Stadt Cottbus  
 Neumarkt 5  
 03046 Cottbus



Bearbeitung:





### Grün- und Freiflächen

Bestand	Planung

Grünfläche  
 naturnahe Grünfläche (mit differenziertem Entwicklungsziel)  
 innerstädtischer Wald mit besonderer Erholungsfunktion  
 Gewässer

### Nutzung der Grün- und Freiflächen

	Park / besondere Grünanlage
	Waldpark
	Friedhof
	Kleingartenanlage
	Freizeit- und Sportplatz
	Spielplatz
	Landschaftsgewässer mit geduldeter Badenutzung
	Strand
	Campingplatz
	Sport- und Spielfläche
	Wasserwanderrastplatz
	Anlegestelle
	Wassersport
	Reiten

### regional bedeutsame Radwege

Bestand	Planung

Rundweg Cottbuser Ostsee  
 Velorouten Cottbus  
 Ergänzungsnetz  
 Verbindungswege  
 Radwanderwege  
 Fürst-Pückler-Radweg  
 Gurkenradweg  
 Niederlausitzer Bergbautour  
 Radweg Sorbische Impressionen  
 Spreeradweg  
 Tour Brandenburg  
 Leichhardt Trail  
 Wanderweg  
 Landmarke / Aussichtspunkt

### Entwicklungskonzept Grünverbindungen

	Erhalt und Entwicklung der Grünen Ringe
	Erhalt und Entwicklung Grünzug / Grünverbindung

### Ausgleichs- und Ersatzmaßnahmen

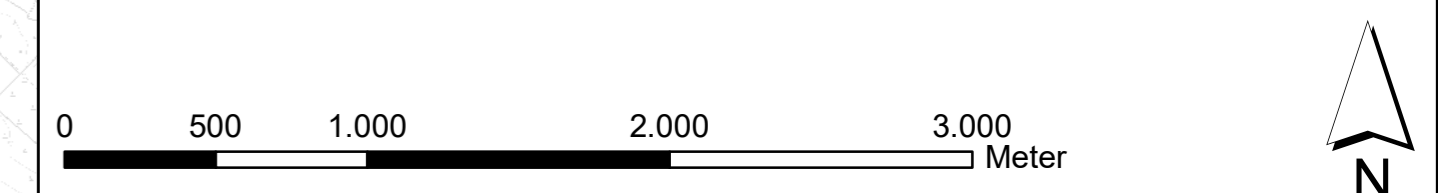
	für Vorhaben des FNP verfügbar
	zur Kompensation genehmigter Eingriffe bereits belegt

### sonstige Nutzungs- und Vegetationsstrukturen

	Wald, Gehölz
	Grünland; sonstiges
	Acker
	Siedlung
	Gräben
	Hecken

### Plangebiet

	Stadtgrenze Cottbus
--	---------------------



Kartengrundlage: Digitale Topographische Karte 1:10 000  
 Stand der Aktualität: 2022  
 Nutzung mit Genehmigung der Landesvermessung und Geobasisinformation Brandenburg, gemäß Verwaltungsvereinbarung Nummer GB-KS I/10.

## Umweltbericht zum Entwurf des Flächennutzungsplanes Cottbus/Chóšebuz

### Grün- und Freiflächen, erholungswirksame Infrastruktur

Auftraggeber:  
 Stadt Cottbus  
 Neumarkt 5  
 03046 Cottbus



Bearbeitung: