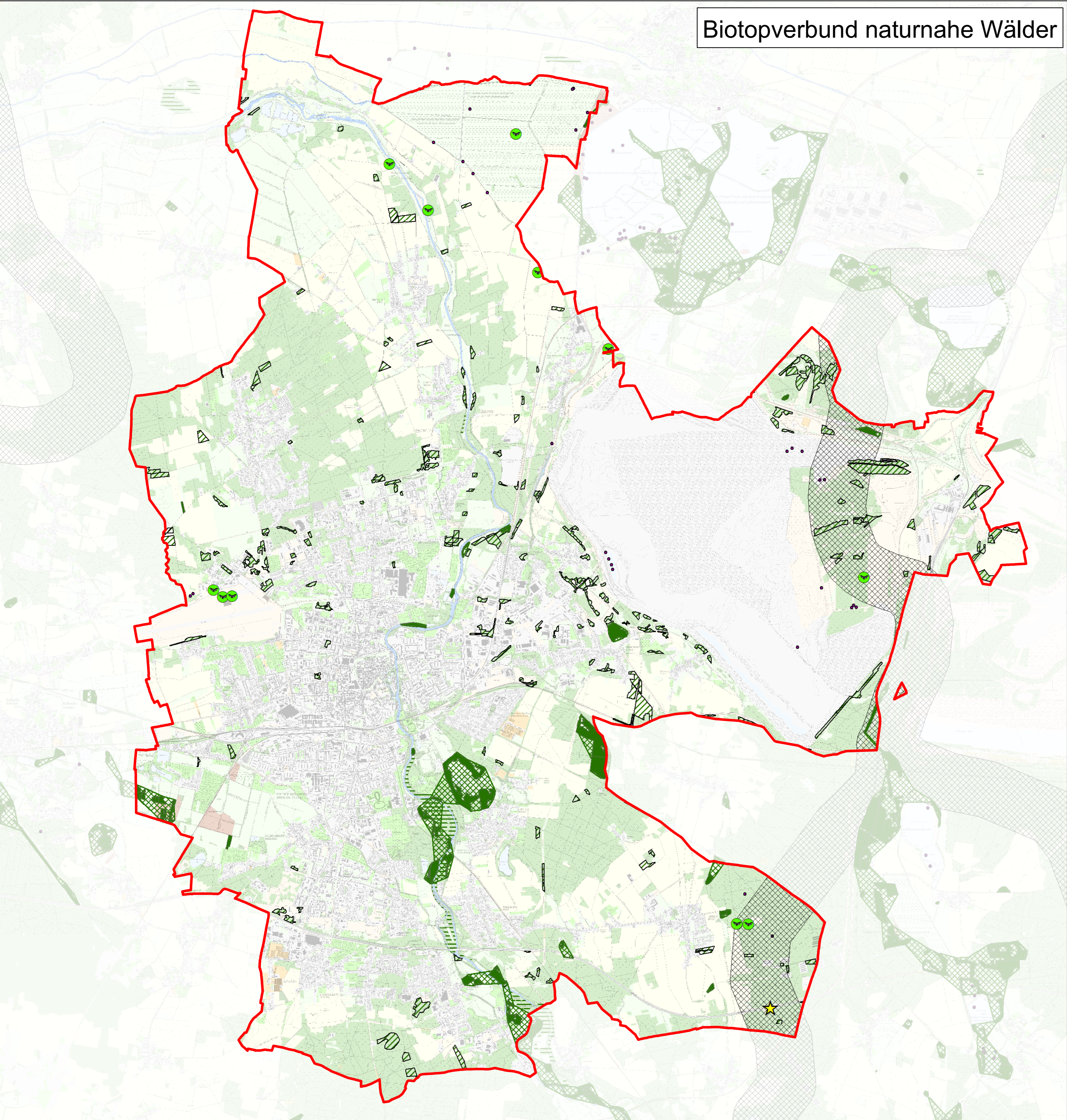
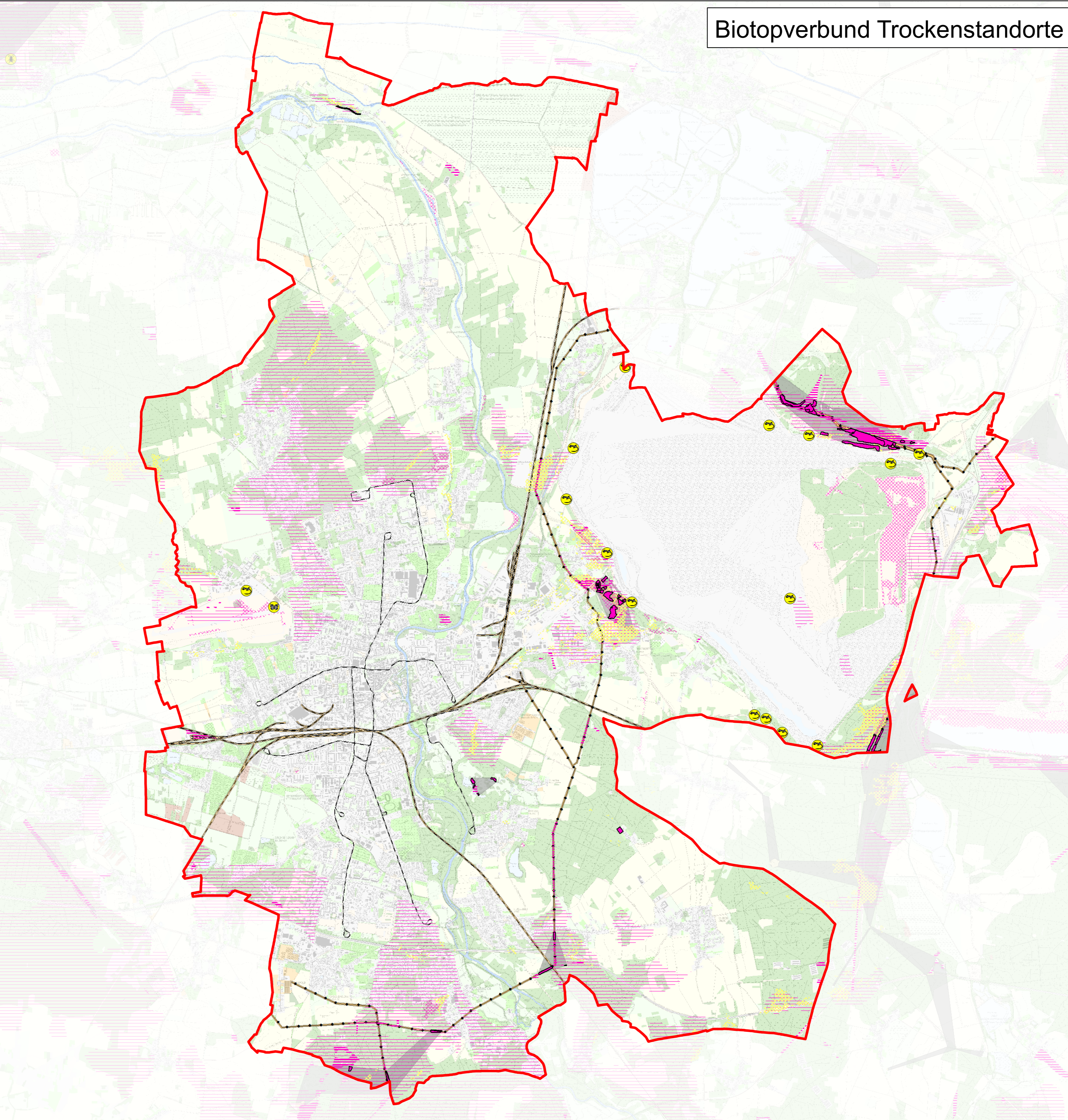


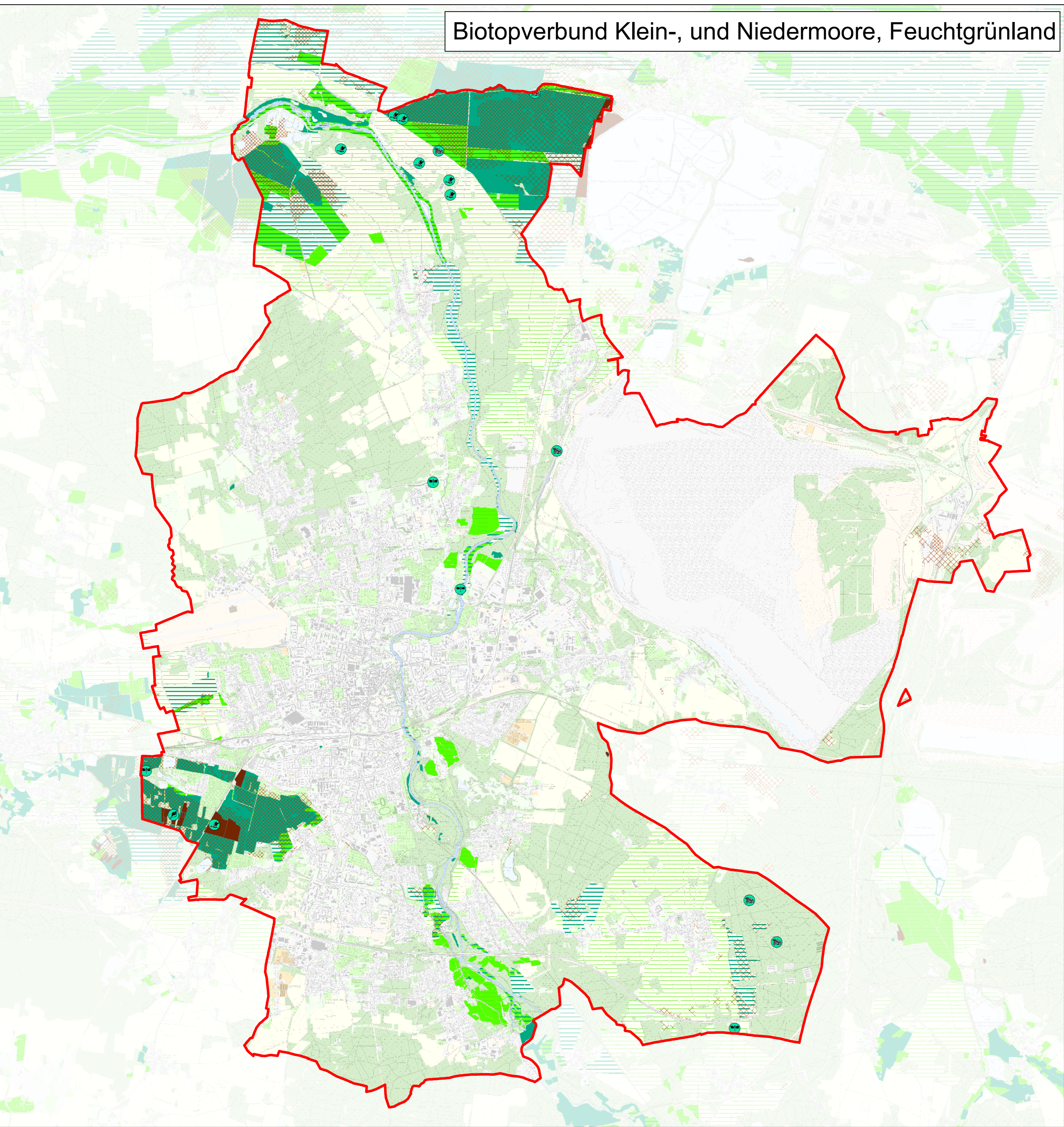
Biotopverbund naturnahe Wälder



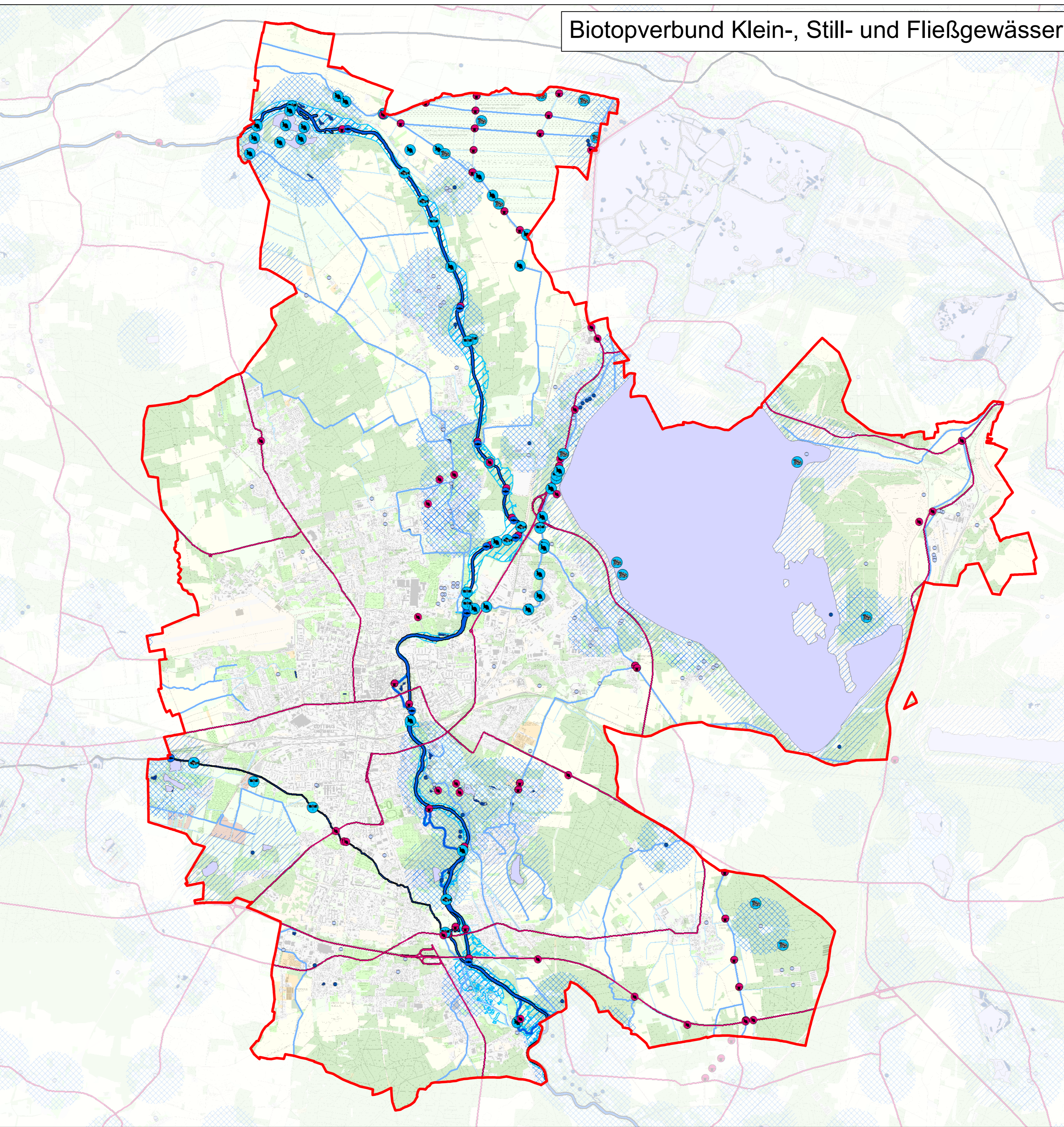
Biotopverbund Trockenstandorte



Biotopverbund Klein-, und Niedermoore, Feuchtgrünland



Biotopverbund Klein-, Still- und Fließgewässer



Biotopverbund naturnahe Wälder

- Kernflächen
- Verbindungsflächen
- Entwicklungsflächen
- naturnaher Wald - Kernflächen (LAPRO)
- relevante Zielart - Insekten
- relevante Zielart - Säugtiere

Biotopverbund waldbundener Arten mit großem Raumanspruch

- Korridor für waldbundene Arten mit großem Raumanspruch (1 km Breite)
- Querungshilfen Bedarf

Biotopverbund Trockenstandorte

- Kernflächen
- Trockenstandorte - Kernflächen (LAPRO)
- Entwicklungsflächen (Biotope)
- Entwicklungsflächen (Ackerzahl <30)
- Entwicklungsflächen (Düne)
- Verbindungsflächen (Funktionsräume 1.500 m)
- Verbindungsfläche (lineare Infrastrukturen)
- Bahnlinie
- Freileitung
- relevante Zielart - Insekten
- relevante Zielart - Reptilien
- relevante Zielart - Schmetterlinge

Biotopverbund Klein- und Niedermoore, Feuchtgrünland

- Kernflächen Moore
- Kernfläche Feuchtgrünland
- Entwicklungsflächen Moorböden
- Entwicklungsflächen reliktische Moorböden
- Entwicklungsfläche Feuchtgrünland
- Feuchtgrünland - Entwicklungsflächen (LAPRO)
- Verbindungsflächen Feuchtgrünland
- relevante Zielart - Auflsuna
- relevante Zielart - Amphibien
- relevante Zielart - Libellen
- relevante Zielart - Weichtiere

Biotopverbund Klein-, Still- und Fließgewässer

- Kernflächen Kleingewässer (< 1 ha)
- Kernflächen Stillgewässer (> 1 ha)
- Verbindungsflächen Kleingewässer
- Verbindungsflächen Stillgewässer
- sonstige Kleingewässer
- Teiche, Staugewässer
- Oberregionale und regionale Vorranggewässer (LAPRO)
- Fließgewässer I. Ordnung
- Fließgewässer II. Ordnung
- sonstiges Fließgewässer
- Auenbereiche Fließgewässer (HQ100-Flächen)
- relevante Zielart - Amphibien (Klein- und Stillgewässer)
- relevante Zielart - Säugtiere (Still- und Fließgewässer)
- relevante Zielart - Fische (Fließgewässer)
- relevante Zielart - Insekten (Fließgewässer)

Beeinträchtigungen/Maßnahmen

- verkehrsreiche Straßen
- Totfunde Fischotter
- Querbauwerke
- Fischauflsteganlagen

Biotoptypen

- Fließgewässer
- Stillgewässer
- Anthropogene Rohbodenstandorte und Ruderalfluren
- Moore und Sümpfe
- Gras- und Staudenfluren
- Zwergstrauchheiden und Nadelgebüsche
- Wälder und Forste
- Laubgebüsche, Feldgehölze, Alleen, Baumreihen
- Acker
- Gün- und Freiflächen
- Sonderbiotope
- bebaute Gebiete, Verkehrsanlagen und Sonderflächen

Plangebiet

- Stadtgrenze Cottbus

0 1.250 2.500 5.000 Meter

Hergestellt unter Verwendung von digitalen Daten des Ministeriums für Landwirtschaft, Umwelt und Klimaschutz (MLUK), des Ministeriums für Umwelt, Gesundheit und Verbraucherschutz (MUGV) sowie des Landesamtes für Umwelt (LJU)
 Kartengrundlage: Digitale Topographische Karte 1:10 000
 Stand der Aktualität: 2022
 Nutzung mit Genehmigung der Landesvermessung und Geobasisinformation Brandenburg, gemäß Verwaltungsvereinbarung Nummer GB-KS 1/10.

Landschaftsplan Cottbus

Karte 8.1: Übersicht Biotopverbund

Auftraggeber:
 Stadt Cottbus
 Neumarkt 5
 03046 Cottbus

Bearbeitung:
FUGMANN
JANOTTA
PARTNER
 Landschaftsplaner Landschaftsbau

STADT COTTBUS
 CHÖSENBERG

Stand: Juli 2023

Maßstab 1:40.000