



BILDUNGSMONITORING IN COTTBUS/CHÓŠEBUZ

AUSSCHUSS FÜR BILDUNG,
SPORT, KULTUR UND
SORBISCHE/WENDISCHE
ANGELEGENHEITEN
ELISABETH BRUSENDORFF

STADT COTTBUS/CHÓŠEBUZ 07. März 2024





STRUKTURELLE EINORDNUNG IN DER VERWALTUNG



A young boy and girl are sitting at a wooden desk in an office-like setting. The boy, on the left, is wearing a dark blue t-shirt with a graphic and has his arms raised in the air with a wide-eyed, open-mouthed expression of excitement. The girl, on the right, is wearing a green and white striped shirt and has her right arm extended, pointing towards a silver laptop. She also has a wide-eyed, open-mouthed expression. Another silver laptop is open in front of her. The background shows a blurred office environment with a red exit sign visible.

UNSER AUFTRAG, UNSERE MOTIVATION

MITARBEITERINNEN IM BUNDESPROJEKT BILDUNGSKOMMUNE



SCHWERPUNKTE DES PROJEKTES BILDUNGSKOMMUNE

- Sichtbarkeit von BildungsakteurInnen –und angeboten
- Netzwerk und Managementstrukturen
- Thematisches Bildungsmonitoring

Themenschwerpunkte:

- Fachkräftemangel und -sicherung
- Kultur und kulturelle Bildung als weicher Standortfaktor

SB BILDUNGSMONITORING

- **projektungebunden**
- **interne Bildungsdatenbank**
- **Datenbasis zur Bildungssituation**



BASIS UND TOPPING



BILDUNGSMONITORING:

- beschreibt
- untersucht
- analysiert

**datengestützt Bildung in
Cottbus**





STEUERUNGSTRUMENT

UNSERE ARBEIT

- erfassen
- zusammenführen
- aufbereiten
- analysieren
- informieren

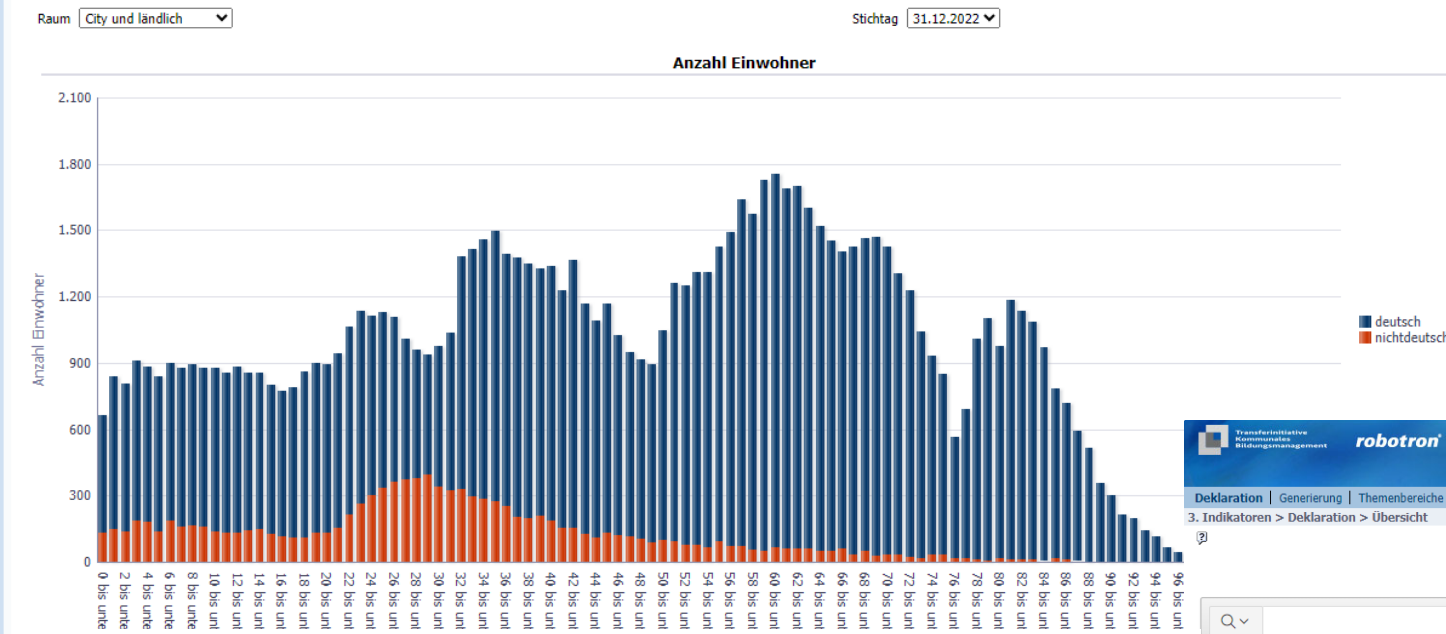


WELCHE DATEN?

Themenbereiche \ Bildungsbereiche		A	B	C	D	E	F	G	H	I
		Rahmenbedingungen	Grundinformationen	Prüfkindliche Bildung	Allgemeinbildende Schulen	Berufliche Bildung	Hochschulen und Berufshochschulen	Weiterbildung	Non-formale / Informelle Lernwelten	Netzwerke, Beratung
Kontext	1. Demographische Entwicklung	A1	---	---	---	---	---	---	---	narrativ
	2. Wirtschaftsstruktur / Arbeitsmarkt	A2	---	---	---	---	---	---	---	
	3. Soziale Rahmenbedingungen	A3	---	---	---	---	---	---	---	
	4. Finanzsituation der öffentlichen Haushalte	A4	---	---	---	---	---	---	---	
Input	5. Bildungsausgaben	---	(B5)	(C5)	(D5)	(E5)	(F5)	G5	H5	narrativ
	6. Bildungseinrichtungen	---	(B6)	C6	D6	E6	F6	G6	H6	
	7. Bildungsbeteiligung	---	B7	C7	D7	E7	F7	G7	H7	
	8. Bildungsstand	---	B8	---	---	---	---	---	---	
	9. Bildungspersonal	---	B9	C9	D9	E9	(F9)	G9	H9	
Prozess	10. Bildungszeit / Unterricht	---	---	(C10)	(D10)	(E10)	---	G10	(H10)	narrativ
	11. Einschulungen	---	---	---	D11	---	---	---	---	
	12. Übergänge	---	---	---	D12	E12	(F12)	---	---	
	13. Klassenwiederholungen	---	---	---	D13	(E13)	---	---	---	
	14. Bildungsqualität, Evaluation	---	---	(C14)	D14	E14	(F14)	---	---	
Wirkungen	15. Abschlüsse	---	---	---	D15	E15	F15	(G15)	(H15)	narrativ
	16. Kompetenzen	---	---	C16	D16	---	---	---	---	
	17. Bildungserträge	---	narrativ	---	---	---	---	---	---	

Anwendungsleitfaden für den Aufbau eines kommunalen Bildungsmonitorings

<https://www.transferagentur-nord-ost.de/anwendungsleitfaden>



But-Leistungen für Kinder unter 6 Jahren werden fast ausschließlich für die Mittagsversorgung verwendet

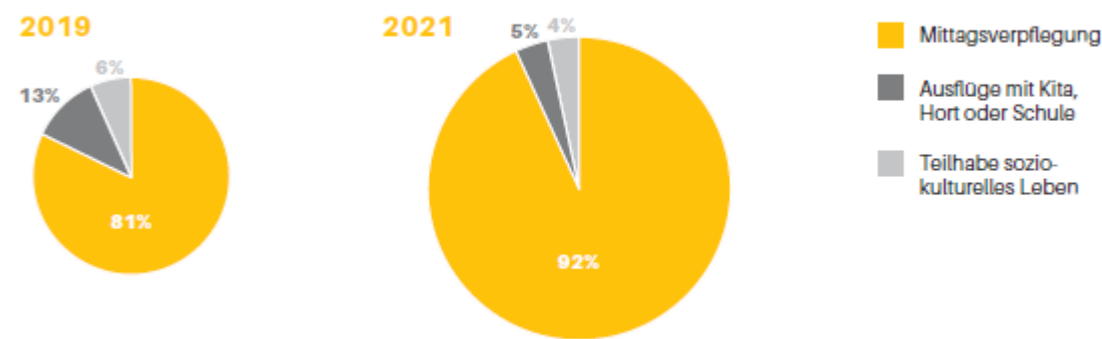
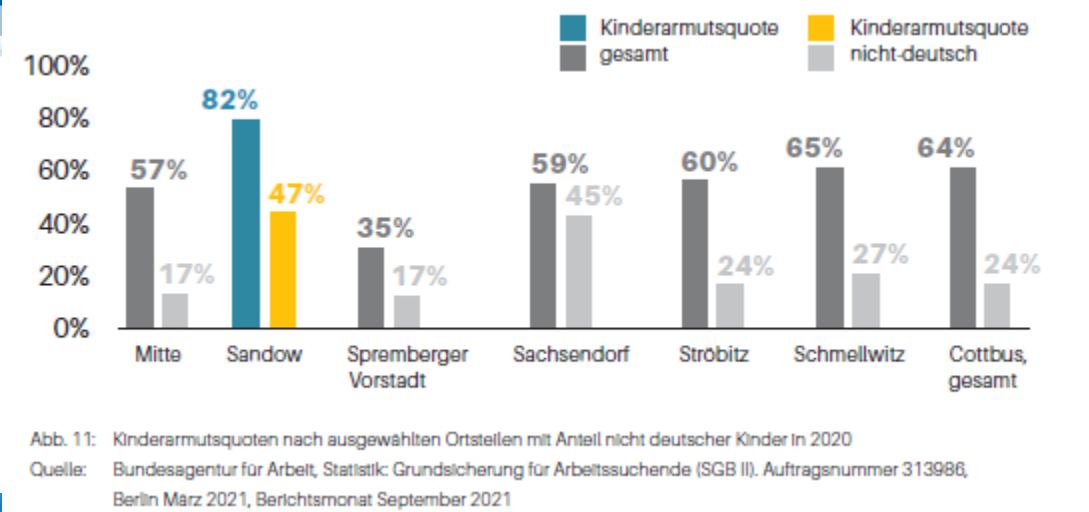


Abb. 15: Verwendungsbedarfe But 2019 und 2021 in der Altersgruppe unter 6 Jahren
Quelle: Fachbereich Soziales, Bereich Bildung und Teilhabe der Stadt Cottbus/Chósebus, Interne Zuarbeit, 2022



Transferinitiative
Kommunales
Bildungsmanagement

robotron

Berlin März 2021, Berichtsmonat September 2021

Deklaration | Generierung | Themenbereiche |

3. Indikatoren > Deklaration > Übersicht

Q

Los

Zeilen 15

Aktionen

Neuer Indikator

Name ↕	Beschreibung
A01.1i	A01.1: Rahmenbedingungen, Bevölkerung, Kreise, kreisfreie Städte und Land, Geschlecht, Stichtag
A01.2i	A01.2: Rahmenbedingungen, Bevölkerung, Bevölkerung nichtdeutsch, Kreise, kreisfreie Städte und Land, Geschlecht, Altersgruppen (unter 3 bis 75 u. m.), Stichtag
A01.4i Teil A	A01.4 Teil A: Rahmenbedingungen, Bodenfläche (Katasterfläche), Flächennutzungsarten, Kreise, kreisfreie Städte und Land, Stichtag
A01.4i Teil B	A01.4 Teil B: Rahmenbedingungen, Bodenfläche (Katasterfläche), Kreise, kreisfreie Städte und Land, Stichtag
A01.4i Teil C	A01.4 Teil C: Rahmenbedingungen, Bevölkerung, Kreise, kreisfreie Städte und Land, Stichtag
A01.4i Teil D	A01.4 Teil D: Rahmenbedingungen, Bodenfläche (Katasterfläche), Nutzungsarten (Adv-Nutzungsartenkatalog 2009), Kreise, kreisfreie Städte und Land, Stichtag
A01.4i Teil E	A01.4 Teil E: Rahmenbedingungen, Bodenfläche (Katasterfläche), Kreise, kreisfreie Städte und Land, Stichtag
A01.5i	A01.5: Rahmenbedingungen, Zuzüge über die Kreisgrenzen, Fortzüge über die Kreisgrenzen, Kreise, kreisfreie Städte und Land, Altersgruppen (unter 18 bis 65 u. m.), Geschlecht, Jahr
A01.5i Teil Z	A01.5 Teil Z: Rahmenbedingungen, Zuzüge über die Kreisgrenzen, Fortzüge über die Kreisgrenzen, Kreise, kreisfreie Städte und Land, Nationalität, Geschlecht, Jahr
A02.1i	A02.1: Rahmenbedingungen, Bruttoinlandsprodukt, Bruttoinlandsprodukt je Erwerbstätigen, Bruttoinlandsprodukt je Einwohner, Kreise, kreisfreie Städte und Land, Jahr
A02.4i Teil A	A02.4 Teil A: Rahmenbedingungen, Arbeitslose, Kreise, kreisfreie Städte und Land, Arbeitslose nach ausgewählten Personengruppen, Jahr
A02.4i Teil B	A02.4 Teil B: Rahmenbedingungen, Arbeitslose, Arbeitslosenquote bez. abh. zivile Erwerbspers., Arbeitslosenquote bez. auf alle zivile Erwerbsp., Kreise, kreisfreie Städte und Land, Jahr
A02.4i Teil C	A02.4 Teil C: Rahmenbedingungen, Arbeitslosenquote bez. auf alle zivile Erwerbsp., Kreise, kreisfreie Städte und Land, Arbeitslosenquo. n. Schwerpunkten, Jahr

BB-KRE	BB-KRE_Krei	GES	GES_Geschle	STAG	STAG_Stichta	
	12	Brandenburg	GESM	männlich	31.12.2019	31.12.2019
	12	Brandenburg	GESW	weiblich	31.12.2019	31.12.2019
	12051	Brandenburg	GESM	männlich	31.12.2019	31.12.2019
	12051	Brandenburg	GESW	weiblich	31.12.2019	31.12.2019
	12052	Cottbus, Kre	GESM	männlich	31.12.2019	31.12.2019
	12052	Cottbus, Kre	GESW	weiblich	31.12.2019	31.12.2019
	12053	Frankfurt (O)	GESM	männlich	31.12.2019	31.12.2019
	12053	Frankfurt (O)	GESW	weiblich	31.12.2019	31.12.2019
	12054	Potsdam, Kr	GESM	männlich	31.12.2019	31.12.2019
	12054	Potsdam, Kr	GESW	weiblich	31.12.2019	31.12.2019
	12060	Barnim, Lanc	GESM	männlich	31.12.2019	31.12.2019
	12060	Barnim, Lanc	GESW	weiblich	31.12.2019	31.12.2019
	12061	Dahme-Spre	GESM	männlich	31.12.2019	31.12.2019
	12061	Dahme-Spre	GESW	weiblich	31.12.2019	31.12.2019
	12062	Elbe-Elster, t	GESM	männlich	31.12.2019	31.12.2019
	12062	Elbe-Elster, t	GESW	weiblich	31.12.2019	31.12.2019
	12063	Havelland, L	GESM	männlich	31.12.2019	31.12.2019
	12063	Havelland, L	GESW	weiblich	31.12.2019	31.12.2019
	12064	Märkisch-Od	GESM	männlich	31.12.2019	31.12.2019
	12064	Märkisch-Od	GESW	weiblich	31.12.2019	31.12.2019
	12065	Oberhavel, L	GESM	männlich	31.12.2019	31.12.2019
	12065	Oberhavel, L	GESW	weiblich	31.12.2019	31.12.2019
	12066	Oberspreew	GESM	männlich	31.12.2019	31.12.2019
	12066	Oberspreew	GESW	weiblich	31.12.2019	31.12.2019
	12067	Oder-Spree, GESM	männlich	31.12.2019	31.12.2019	
	12067	Oder-Spree, GESW	weiblich	31.12.2019	31.12.2019	



WAS HABEN SIE DAVON?



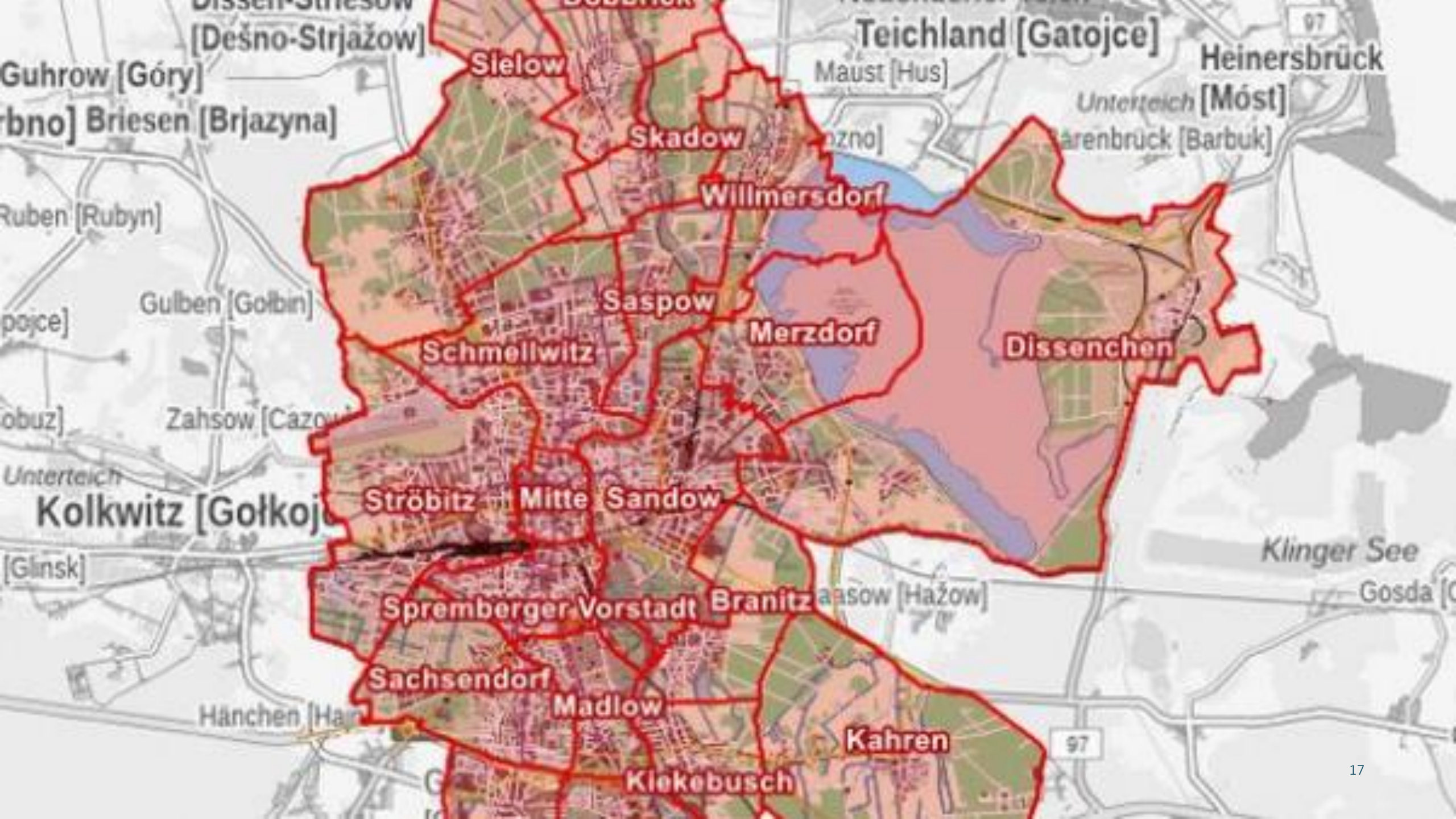
Praxisbeispiele:

- Belastungsindizes
- Angebotsverteilungen

EFFIZIENTE STÄDTISCHE PLANUNGSPROZESSE

- **gemeinsame Datenbasis**
- **interner Datenaustausch**
- **bereichsübergreifende Themen**





ERGEBNISSE UND PRODUKTE



BILDUNGSREPORT 2022
FRÜHKINDLICHE BILDUNG IN
COTTBUS/CHÓSEBUŽ

Ein Indikatorengeprägter Bericht mit einer Analyse
zu herkunftsbedingten Bildungsberechtigungen

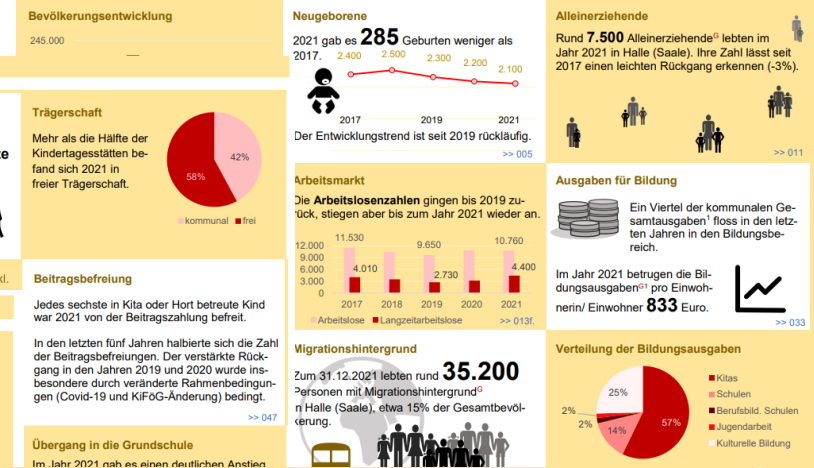


BILDUNGSREPORT
BILDUNG FÜR NACHHALTIGE
ENTWICKLUNG



BILDUNGSREPORT
KULTURELLE BILDUNG

3.1 Rahmenbedingungen für Bildung – Faktenblatt



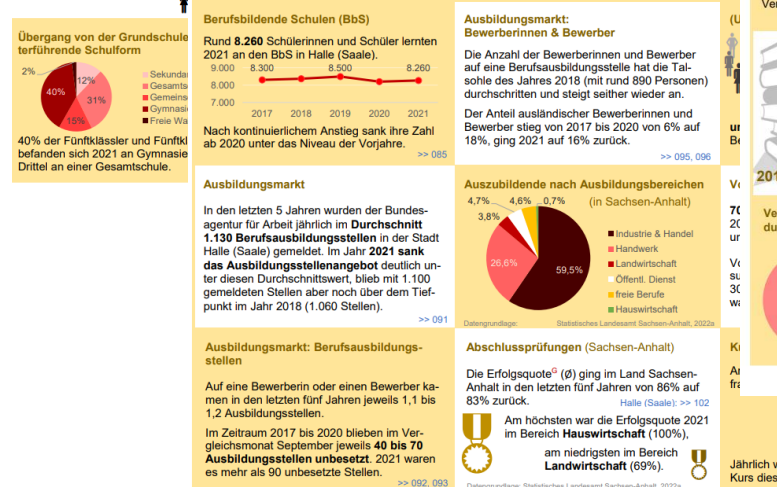
3.2 Frühkindliche Bildung – Faktenblatt



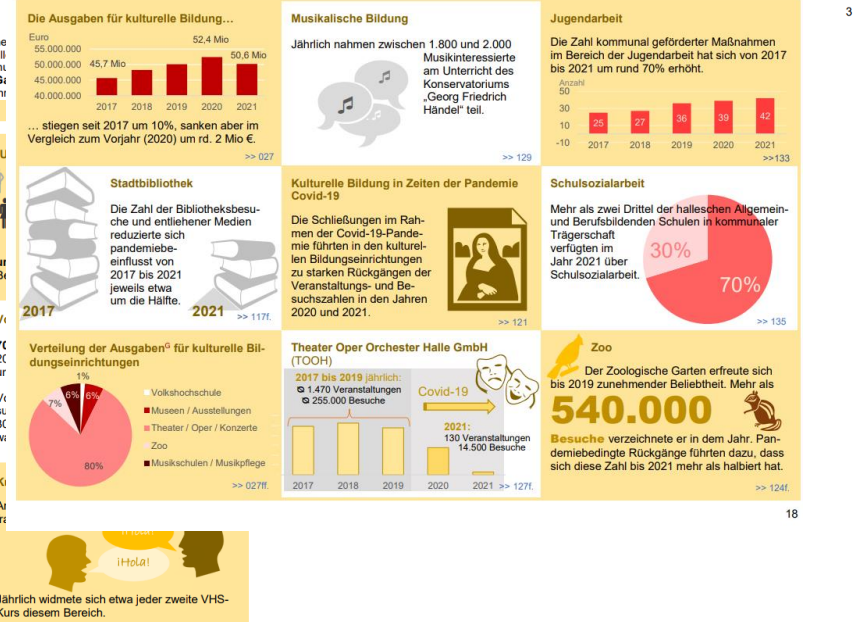
3.3 Schulische Bildung – Faktenblatt



3.5 Berufliche sowie Aus- und Weiterbildung – Faktenblatt



3.6 Non-formale Bildung – Faktenblatt



BILDUNGSPORTAL

- Zentrale Informationsquelle
- Zentrale Angebotsdatenbank
- Bildungsberatung

The screenshot shows the homepage of the Bildungsportal. At the top, there is a header with the title 'Bildungsportal' and a button 'Bildungsangebot eintragen >'. Below this is a multilingual navigation bar with links for Google Translate and various languages including Amharisch, Arabisch, Bulgarisch, Chinesisch, Englisch, Farsi, Français, Griechisch, Kroatisch, Italiano, Paschtu, Polski, Romänesc, Russisch, Español, Türk, and Ukrainisch. The main section is titled 'Bildungsangebote finden' and contains a search bar with the placeholder 'Ihr Suchbegriff...' and a dropdown menu for 'Kategorieauswahl' with the placeholder 'Bitte Kategorie wählen'. A green 'Suchen' button is to the right. Below the search bar are eight category panels, each with a list of offerings and a vertical scrollbar:

- Digitale Angebote**: Deutsch lernen, Sehen, Kreativ, Lesen & Hören, Vorschule, Schule, Beruf & Studium, Beratung.
- Vorschulalter**: Krippen, Kindergärten, Tagespflege, Eltern-Kind-Programme, Beratung, Sprachförderung, Schulfördernde Einrichtungen, Kinder mit Förderbedarf / Inklusion, Familienbildung, Finanzielle.
- Schule**: Grundschulen, Mittelschulen, Realschulen, Wirtschaftsschule, Gymnasien, Sonderpädagogische Förderzentren, Berufsschulen und Berufsfachschulen, FOS/BOS (Fachoberschule/Berufshochschule).
- Übergang Schule-Beruf Ausbildung**: Berufsorientierung, Bewerbungshilfen, Berufsschulen und Berufsfachschulen, Jugendliche ohne Ausbildung, Hilfen während der Ausbildung, Was tun bei Ausbildungsabbruch?, RehaMaßnahmen / Inklusion.
- Fort- und Weiterbildung, Hochschulen**: Handwerklicher Bereich, Kaufmännischer Bereich.
- Bildung und Integration**: Migrationsberatung, Sprachkurse, Kinder, Schule.
- Kultur und Freizeit**: Museum und Geschichte, Kunst und Gestalten, Lesen und Literatur, Politik und Gesellschaft.
- Beratung und Begleitung**: Erziehung & Familie, Vorschule, Schule.

**„DENN INNOVATION ENTSTEHT MEISTENS DORT, WO
MAN IM GRUNDE DAS UNBEKANNTE MITEINANDER
VERKNÜPFT.“**

„MR. PISA“, ANDREAS SCHLEICHER ÜBER BILDUNG IM 21. JAHRHUNDERT

Quelle: <https://www.deutschlandfunkkultur.de/bildung-was-schueler-im-21-jahrhundert-lernen-sollten-100.html>

VIELEN DANK FÜR IHRE AUFMERKSAMKEIT!

DAS PROJEKT WIRD IM RAHMEN
DES PROGRAMMS BILDUNGS-
KOMMUNEN DURCH DAS BUN-
DEMINISTERIUM FÜR BILDUNG
UND FORSCHUNG UND DIE EU-
ROPÄISCHE UNION ÜBER DEN
EUROPÄISCHEN SOZIALFONDS
PLUS (ESF PLUS) GEFÖRDERT.



GEFÖRDERT VOM

Bundesministerium
für Bildung
und Forschung



Kofinanziert von der
Europäischen Union



Cottbus
Chósebuz

BILDUNGSBÜRO
MENSCHEN.BILDEN.COTTBUS

Stadt Cottbus/Chósebuz

FB 15, Servicebereich Bildung

Bildungsbüro

Telefon: 0355/ 612 3423

Email: bildungsbuero@cottbus.de

BILDNACHWEISE

- Folie 1 Bildungsbüro, eigene Darstellung
- Folie 2 Tumisu, Pixabay
- Folie 3 Intranet Stadt Cottbus
- Folie 4 StartupStockPhotos, Pixabay
- Folie 5 Aufnahmen Elisabeth Brusendorff
- Folie 7 Aufnahme Elisabeth Brusendorff
- Folie 8 Blandine JOANNIC, Pixabay
- Folie 9 M W, Pixabay
- Folie 10 Gerd Altmann auf Pixabay
- Folie 11 Alexa, Pixabay
- Folie 14 Mariann Szóke, Pixabay
- Folie 15 Esi Grünhagen, Pixabay
- Folie 16 Ronald Carreño, Pixabay
- Folie 17 Stadt Cottbus/Chósebus, www.cottbus.de
- Folie 18 FaktenCheck Bildung 2022 Halle (Saale)
- Folie 19 <https://bildung-fuerth.de/bildungsportal>