

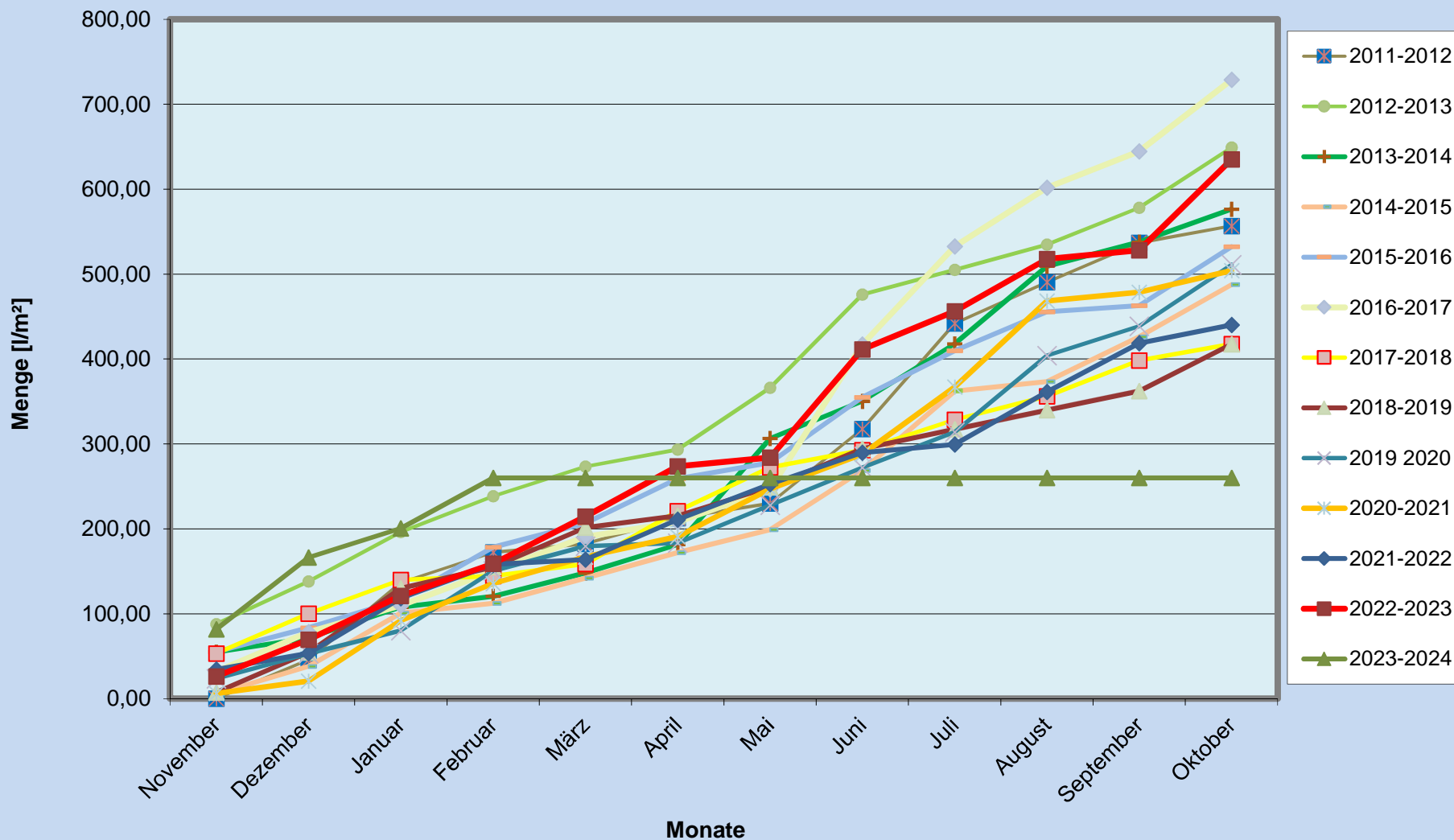
# Wasser- und Bodenverband „Oberland Calau“



**Umweltausschuss Stadt Cottbus, 14.03.2024**  
Gewässersituation/Stauregime im Moor- und Hechtgraben in den  
Sachsendorfer Wiesen

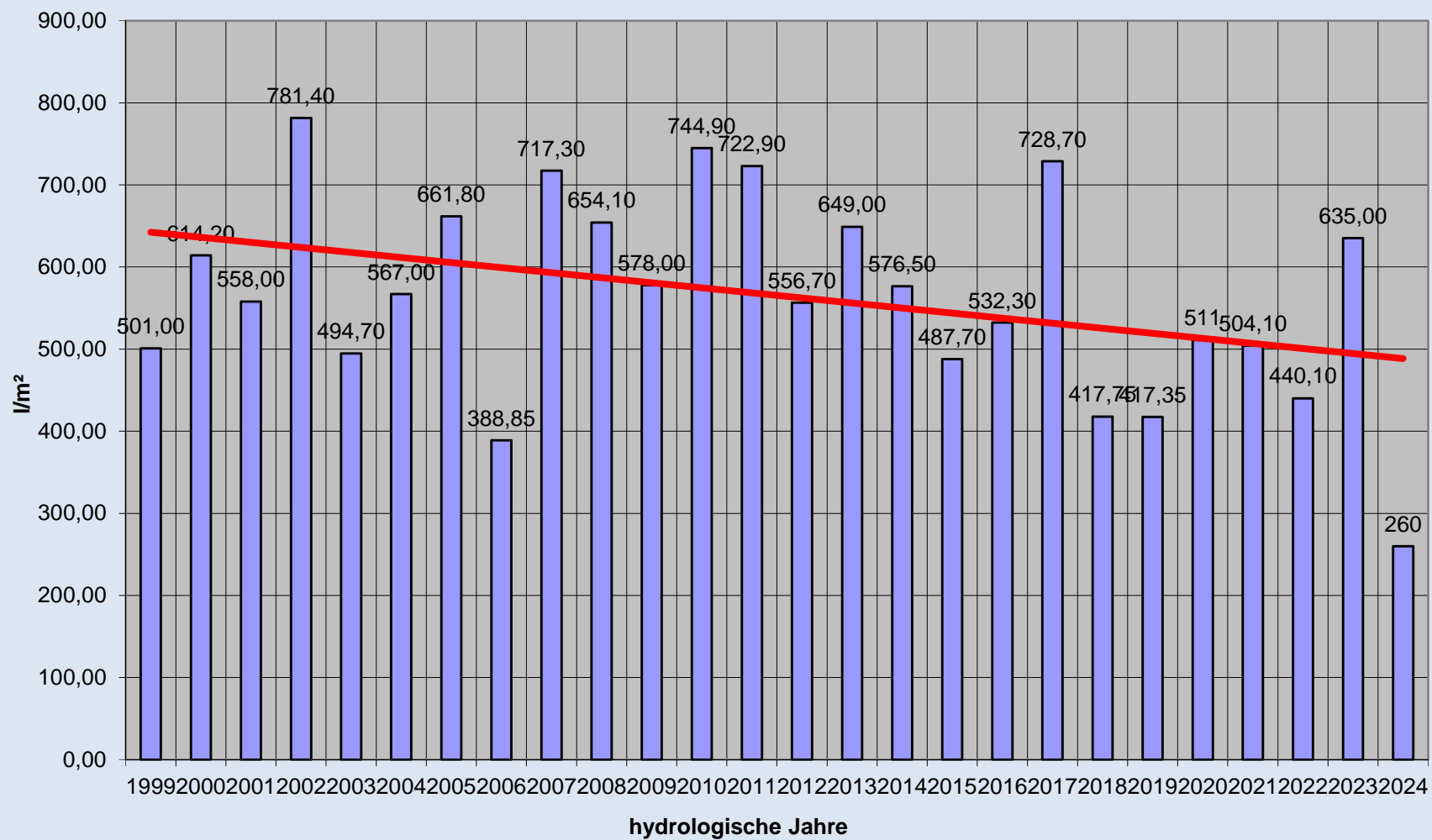
# Meteorologische Daten der Station Raddusch (ab 01.01.2011)

## Niederschläge aufsummiert

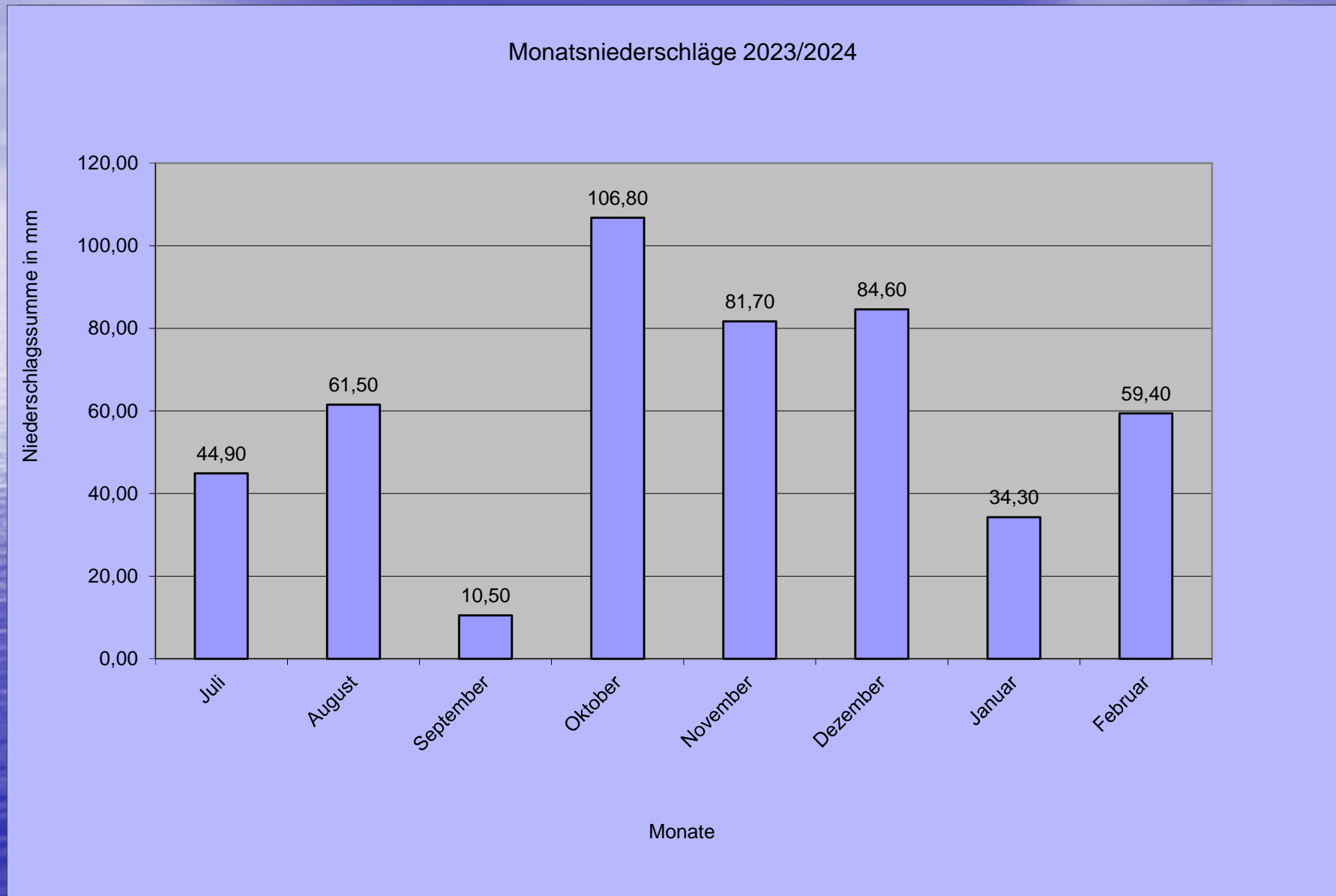


# Meteorologische Daten der Station Burg / Raddusch (ab 01.01.2011)

## Jahresniederschlag



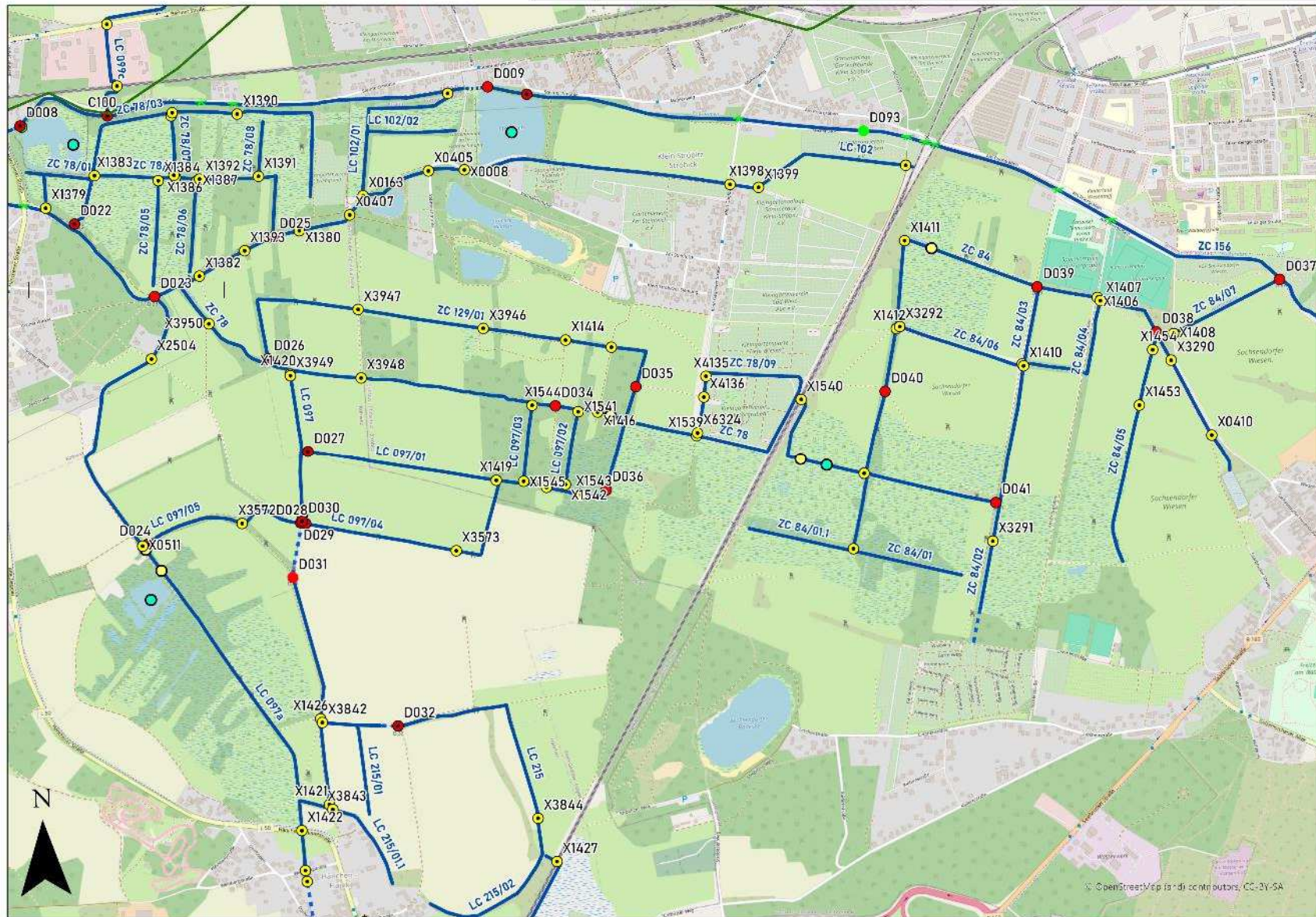
# Meteorologische Daten der Station Burg / Raddusch (ab 01.01.2011)



# Einzugsgebiet Moorgraben, ZC 78 / Hechtgraben, ZC 84

Auszug aus dem Gewässerkataster, Gebiet - D, Priorgraben

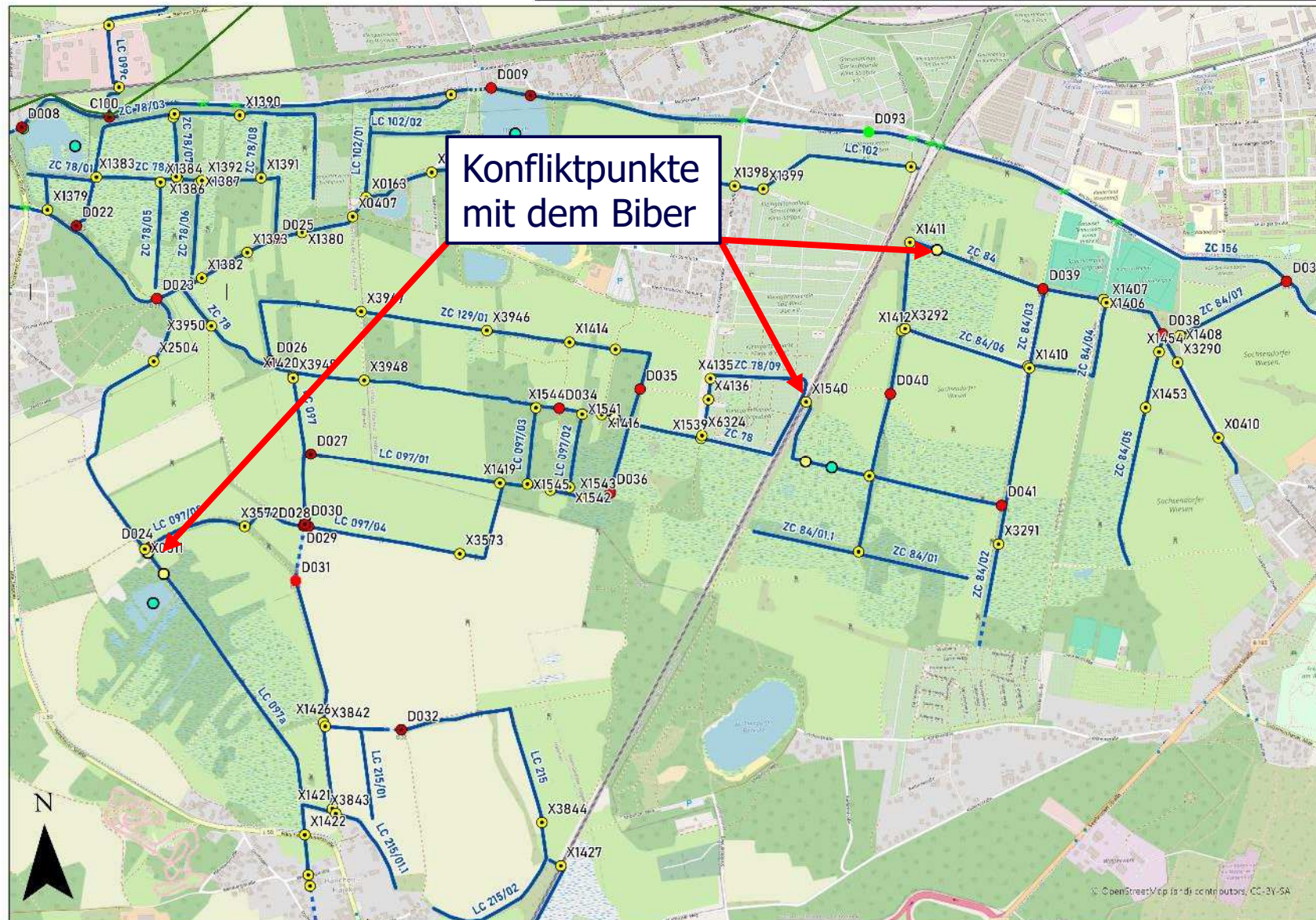
Wasser- und Bodenverband Oberland Galax



# Biberproblematik seit 2021 im Moorgraben, ZC 78 / Hechtgraben, ZC 84

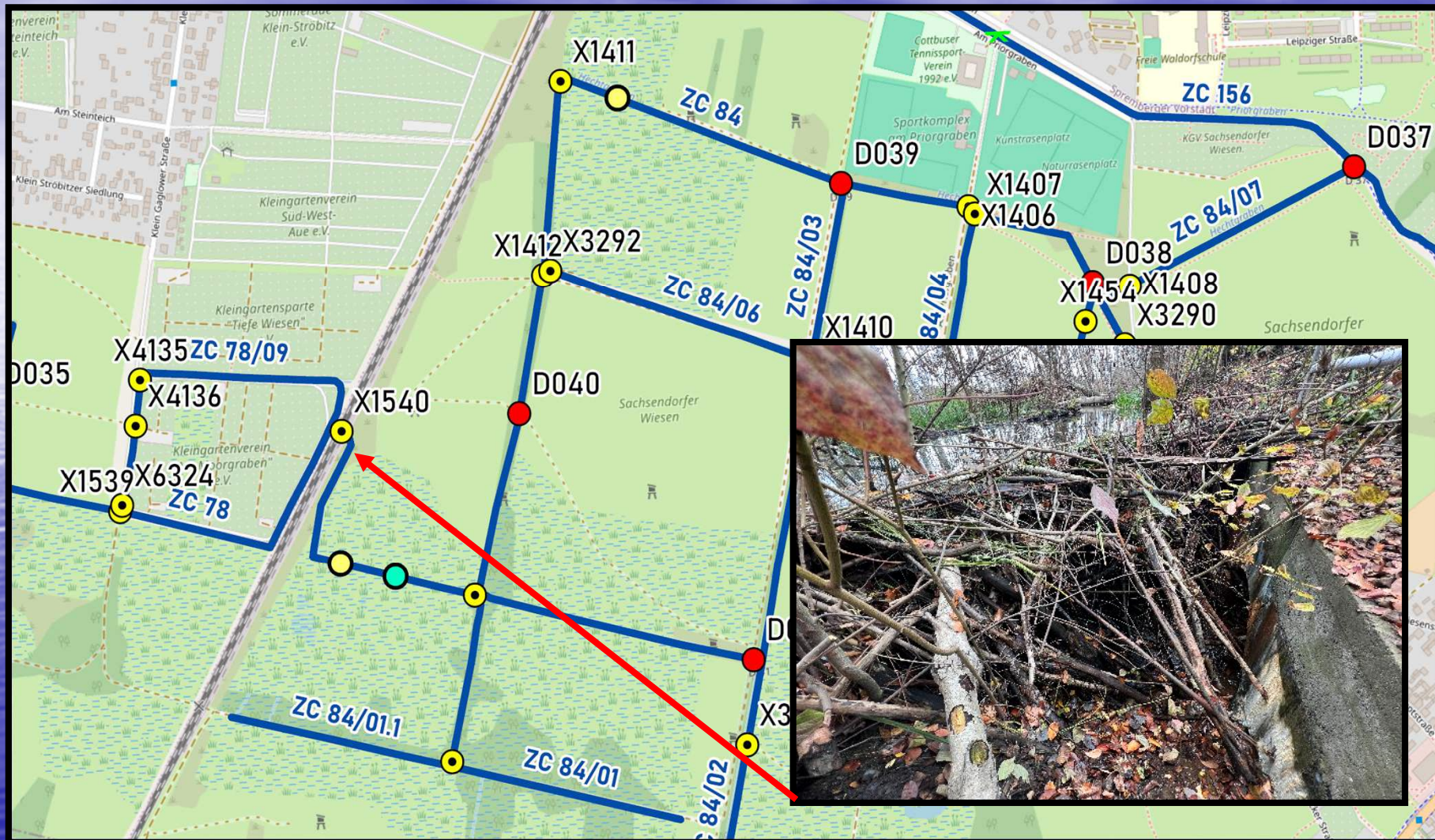
Auszug aus dem Gewässerkataster, Gebiet - D, Priorgraben

Wasser- und Bodenverband Oberland Galax



0 0,13 0,25 0,5 0,75 1 Kilometer

# Biberproblematik seit 2021 im Moorgraben, ZC 78 / Hechtgraben, ZC 84



Biberproblematik seit 2021 im Moorgraben, ZC 78 / Hechtgraben, ZC 84





Biberproblematik seit 2021 im Moorgraben, ZC 78 / Hechtgraben, ZC 84



Biberproblematik seit 2021 im Moorgraben, ZC 78 / Hechtgraben, ZC 84



Biberproblematik seit 2021 im Moorgraben, ZC 78 / Hechtgraben, ZC 84



Biberproblematik seit 2021 im Moorgraben, ZC 78 / Hechtgraben, ZC 84



Biberproblematik seit 2021 im Moorgraben, ZC 78 / Hechtgraben, ZC 84



Biberproblematik seit 2021 im Moorgraben, ZC 78 / Hechtgraben, ZC 84



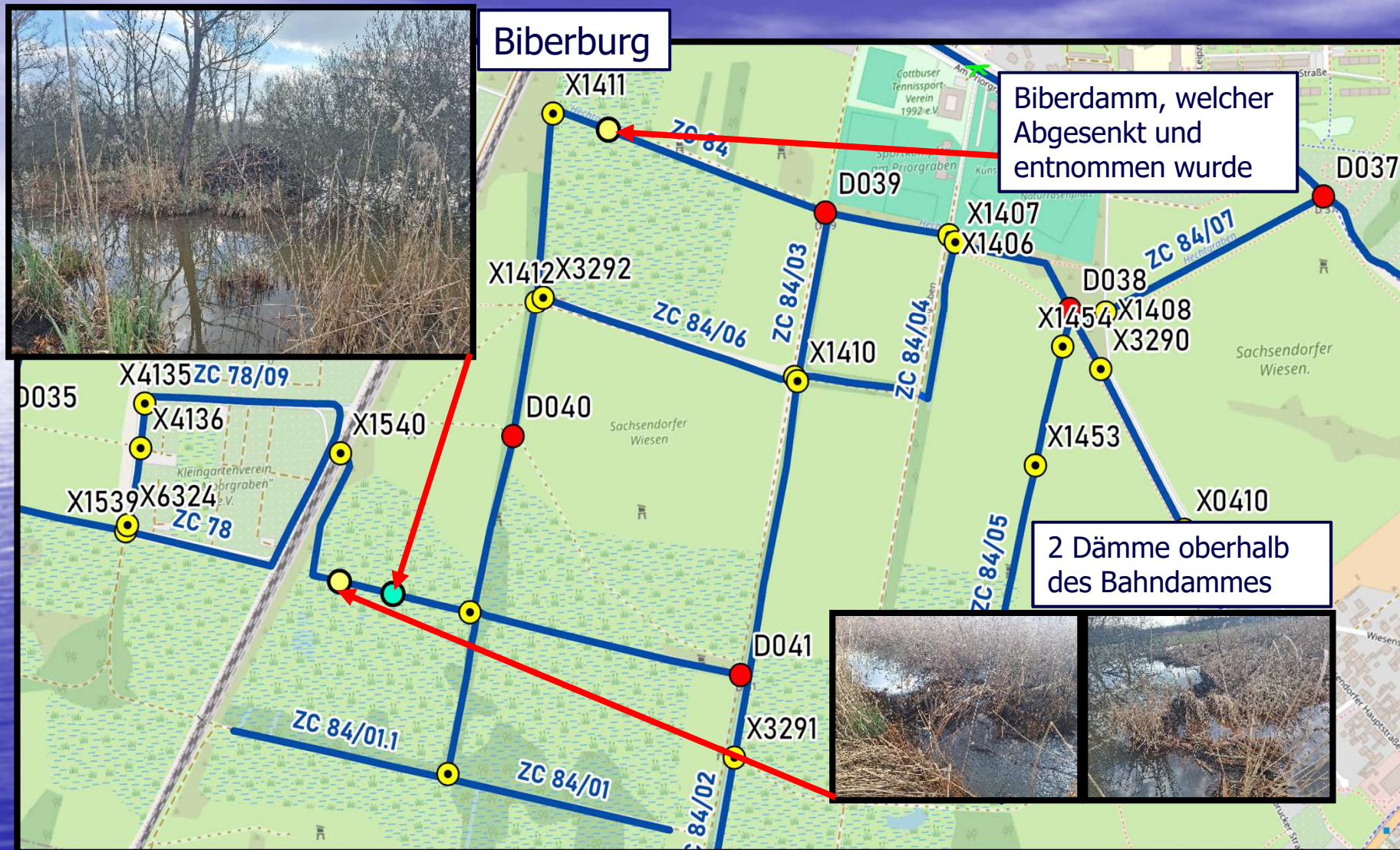
# Biberproblematik seit 2021 im Moorgraben, ZC 78 / Hechtgraben, ZC 84



RRB  
Sachsendorf

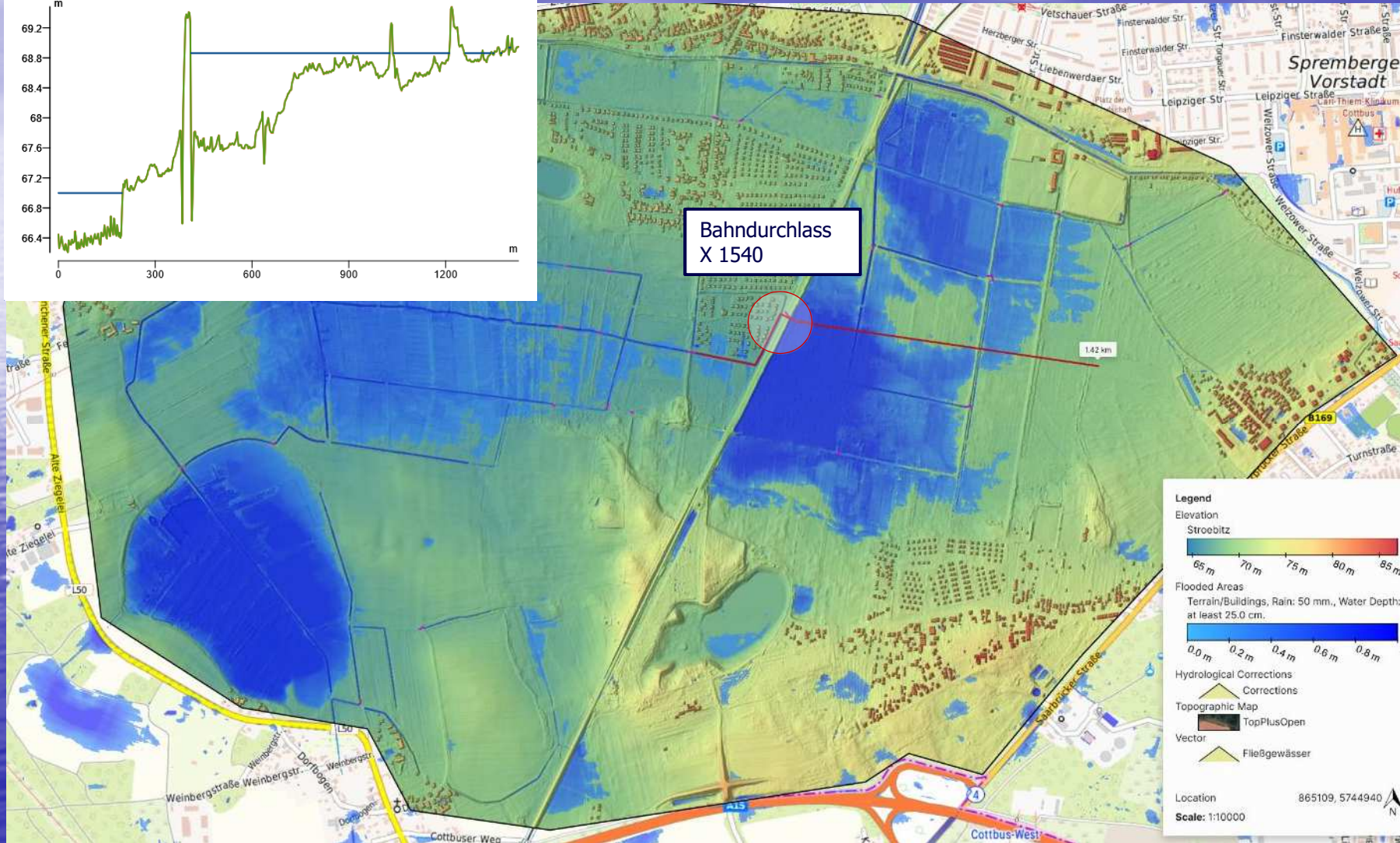
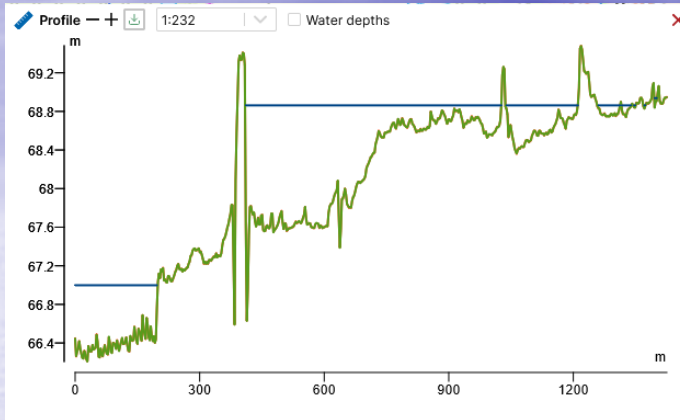
27ha teilweise  
komplett  
unter Wasser  
gesetzt

# Gewässersituation aktuell im Moorgraben, ZC 78 / Hechtgraben, ZC 84





# Gewässersituation aktuell im Moorgraben, ZC 78 / Hechtgraben, ZC 84



Gewässersituation aktuell im Moorgraben, ZC 78 / Hechtgraben, ZC 84



Bahndurchlass  
X 1540 (03/2021)



Bahndurchlass  
X 1540 (03/2024)

# Gewässersituation aktuell im Moorgraben, ZC 78 / Hechtgraben, ZC 84

Wasserstände am  
Hechtgraben ZC 84

29.02.2024

13.03.2024



# Gewässersituation aktuell im Moorgraben, ZC 78 / Hechtgraben, ZC 84

Wasserstände am  
Hechtgraben ZC 84

13.03.2024



# Gewässersituation aktuell im Moorgraben, ZC 78 / Hechtgraben, ZC 84

Wasserstände am  
Hechtgraben ZC  
84- D 040

26.09.2023



## Biberstandorte im Verbandsgebiet

